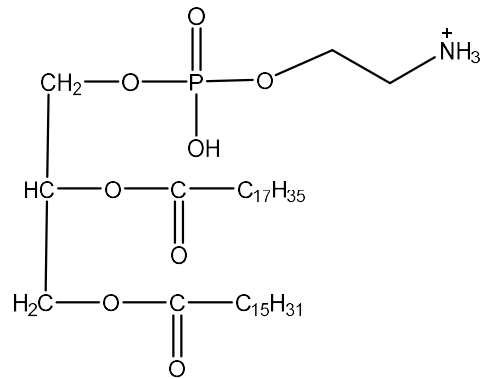
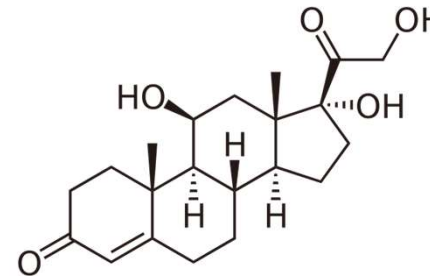


1. A pH 7 quale sarà la carica netta del seguente fosfolipide?



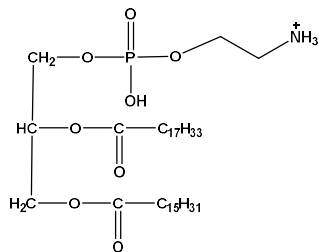
- A. -1
- B. +1
- C. 0

2. A quale famiglia di lipidi è assimilabile la seguente struttura?

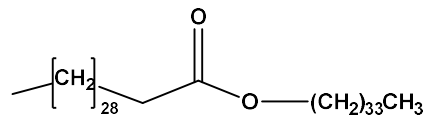


- A. terpeni
- B. triacilgliceroli
- C. steroidi

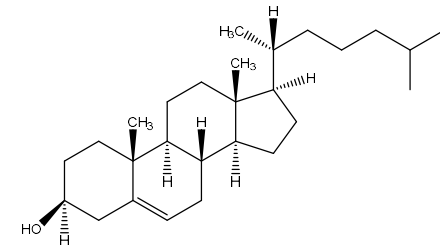
3. Quale dei seguenti lipidi per idrolisi NON libera un acido grasso?



A.

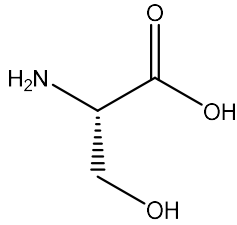


B.



C.

4. Qual è la configurazione assoluta del seguente aminoacido?

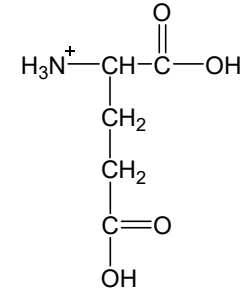


A. *R*

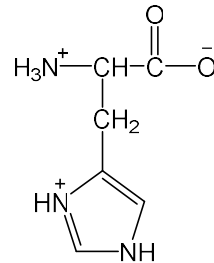
B. *S*

C. Non è possibile determinare la configurazione assoluta

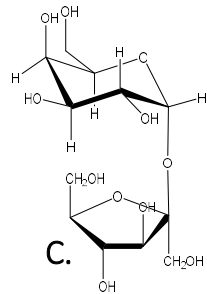
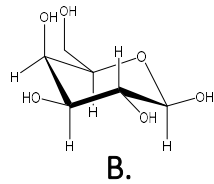
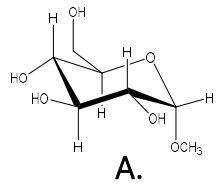
5. A pH 8.0 quale è la forma prevalente per il seguente aminoacido? (pK_1 2.10, pK_2 4.07, pK_3 9.82)



6. L'amminoacido istidina ha un punto isoelettrico di 7.64. quale è la forma prevalente dell'amminoacido a pH 7.0?



7. Quale dei seguenti carboidrati è uno zucchero riducente?



A.

B.

C.

8. Rispetto ai 2 zuccheri rappresentati in figura, quale affermazione è corretta?

- I. A e B sono enantiomeri
- II. A e B appartengono a serie steriche diverse
- III. A e B sono epimeri**

