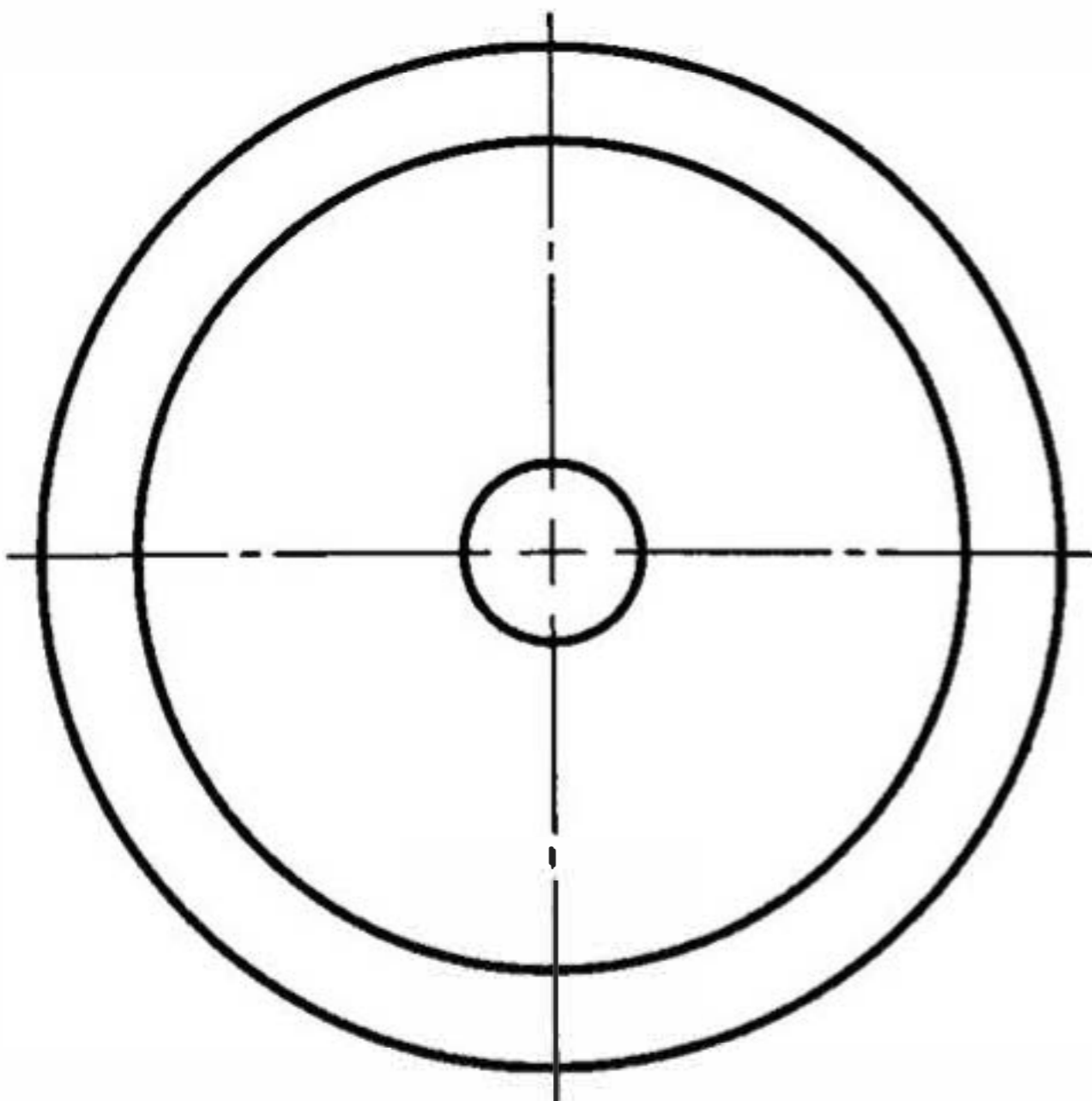
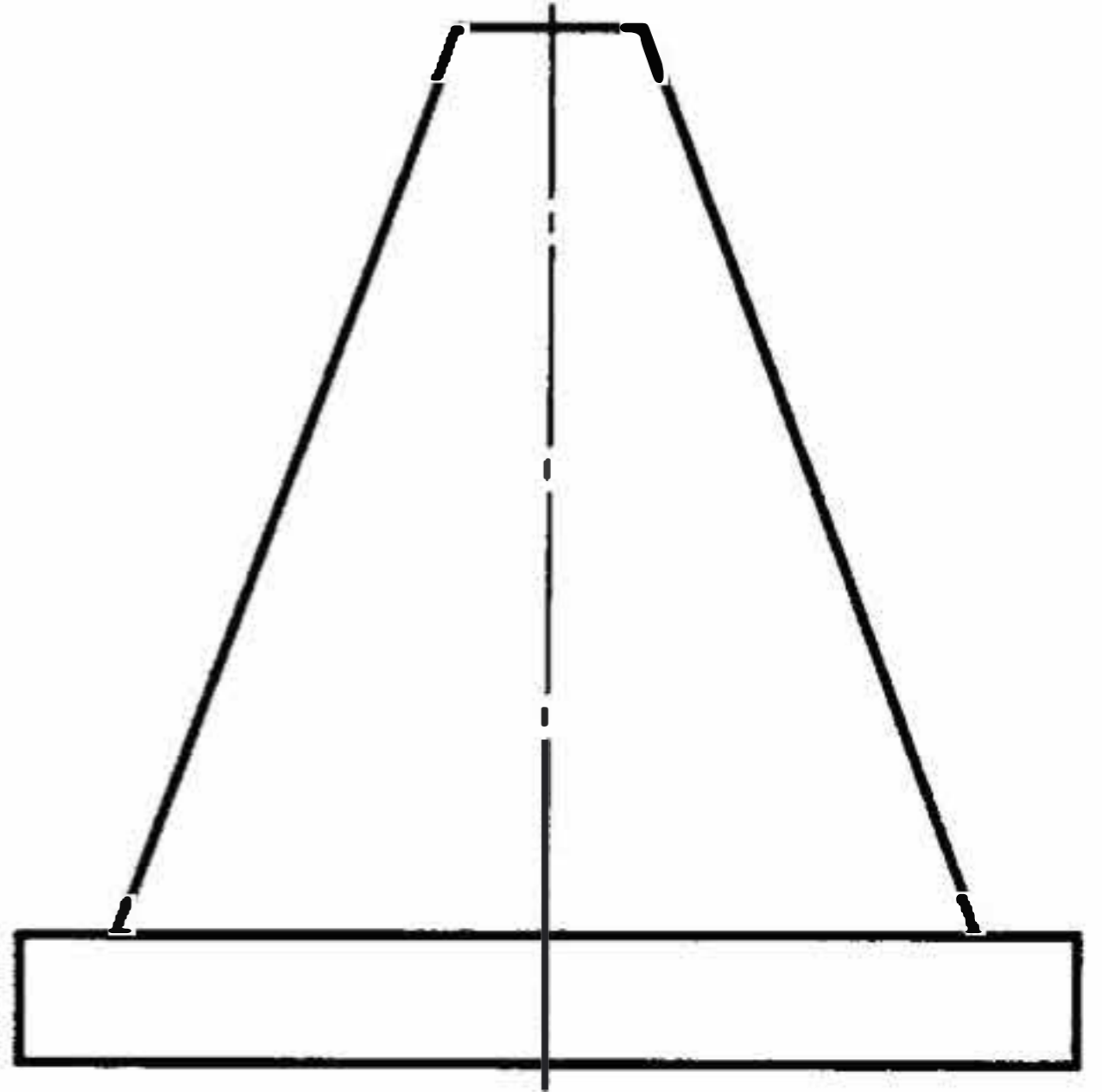
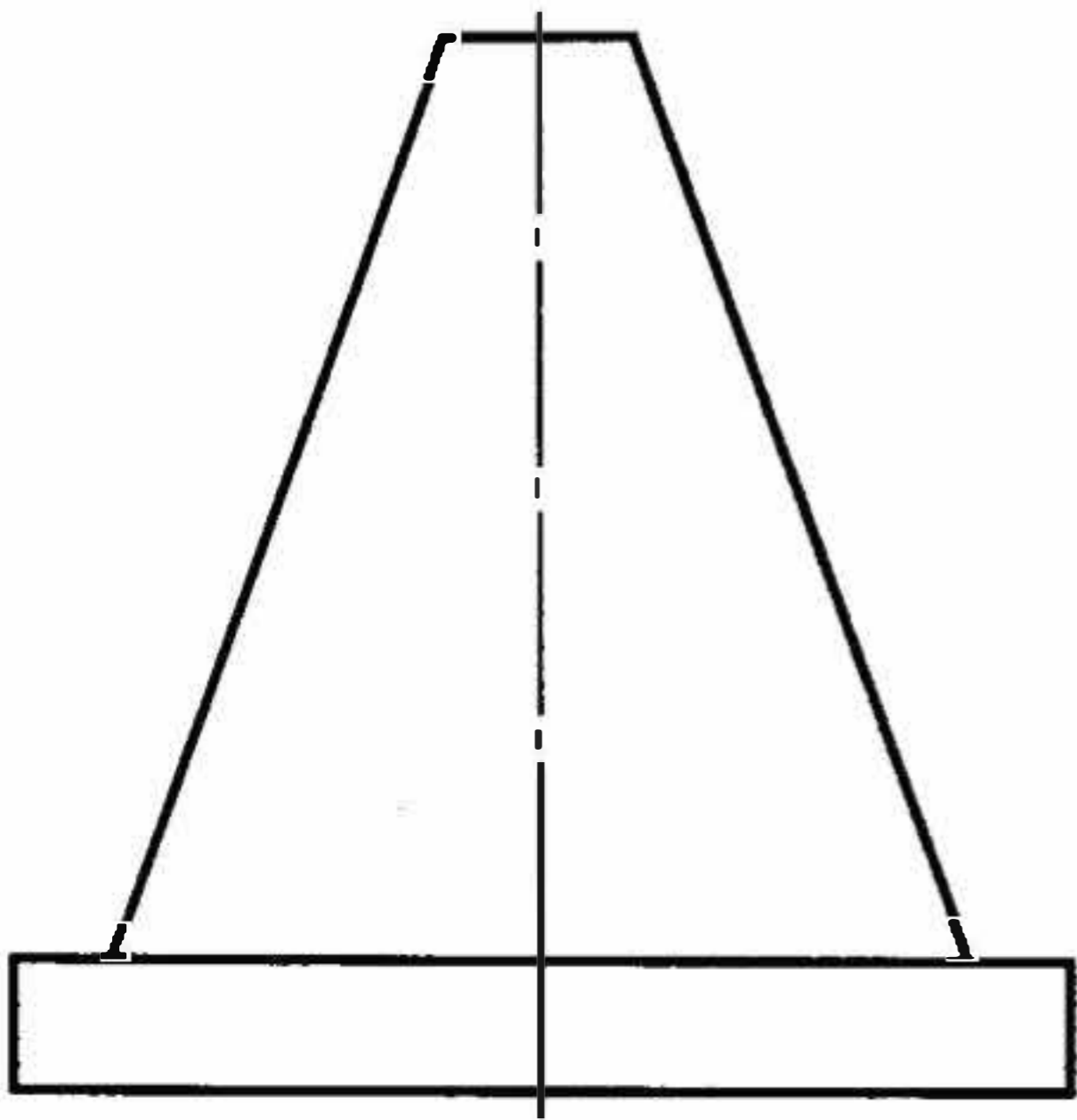
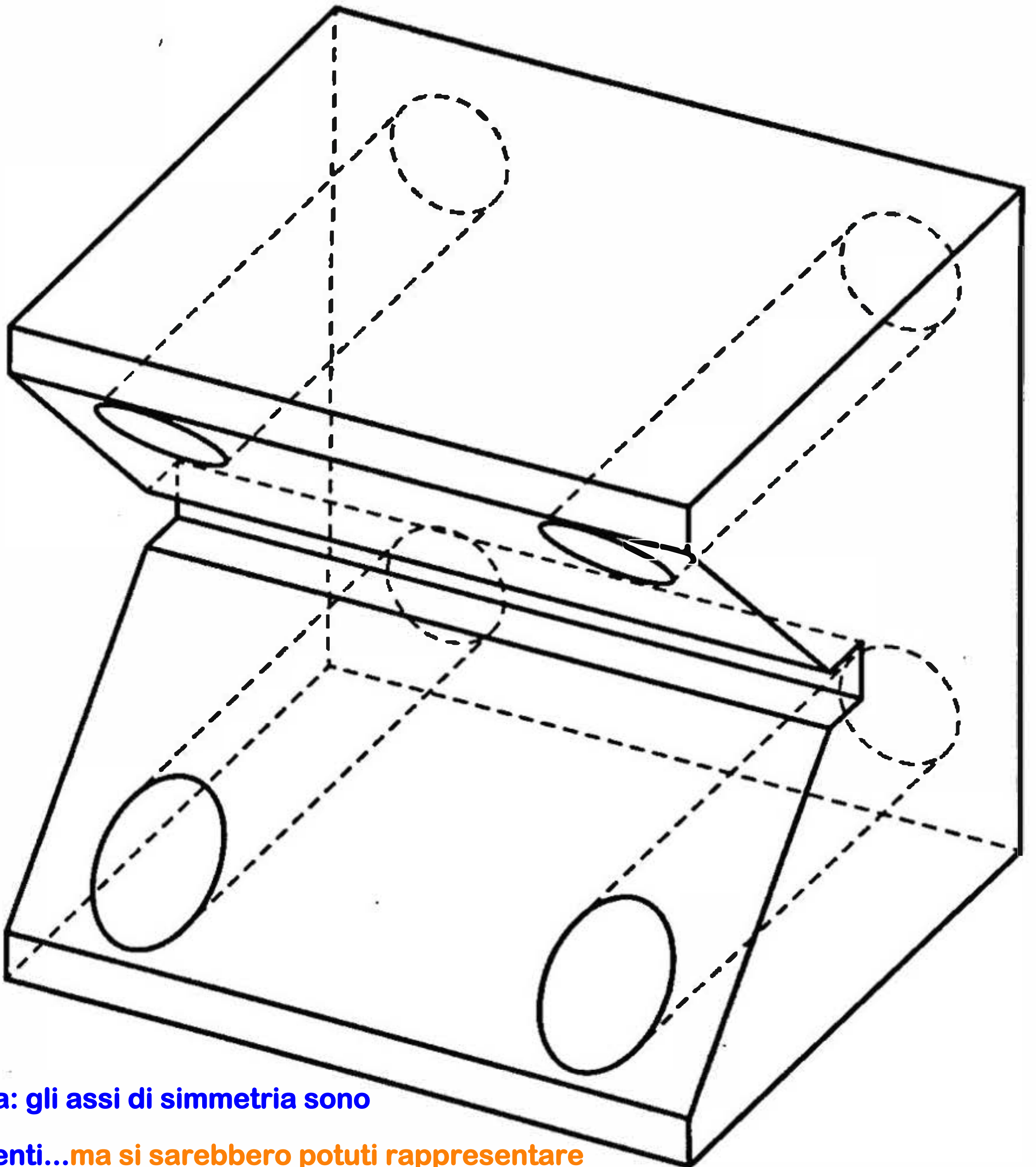


**Nota: questa è la  
disposizione di default  
delle viste Prospetto,  
Pianta e Profilo...**

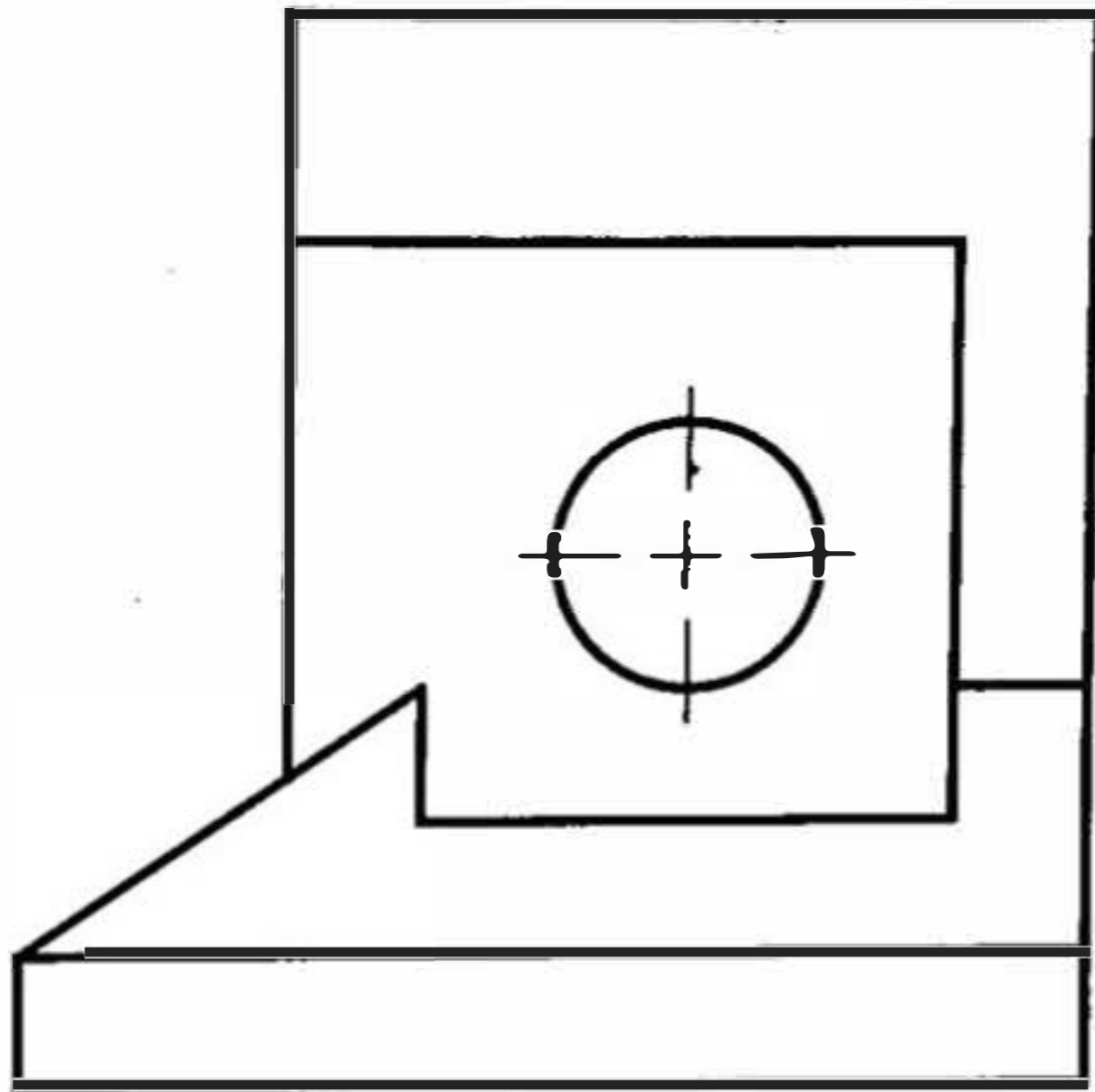
**...ma due viste sarebbe  
state sufficienti**



**Domanda: quante viste  
sarebbero state sufficienti  
in questo caso e perchè?**

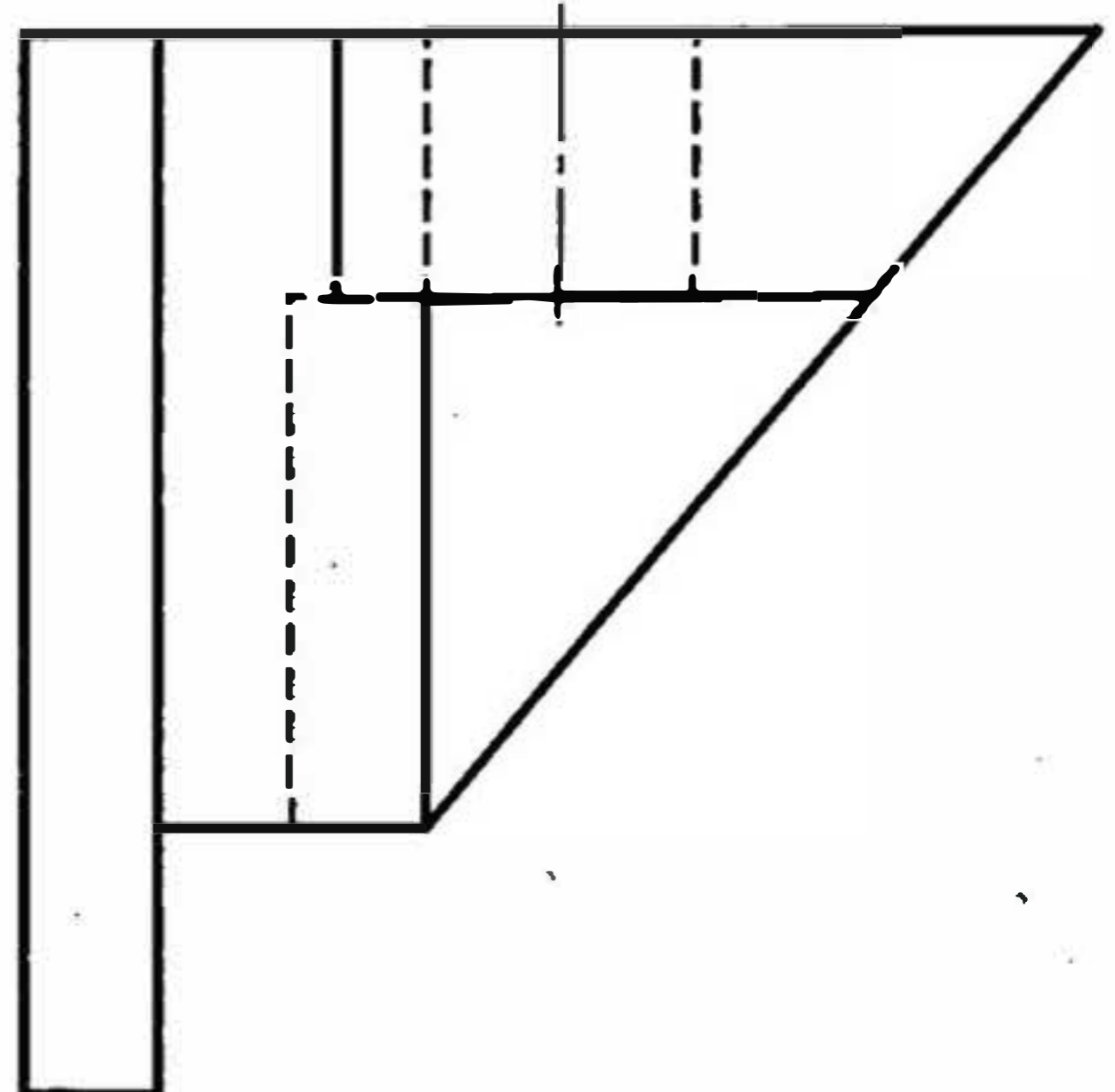
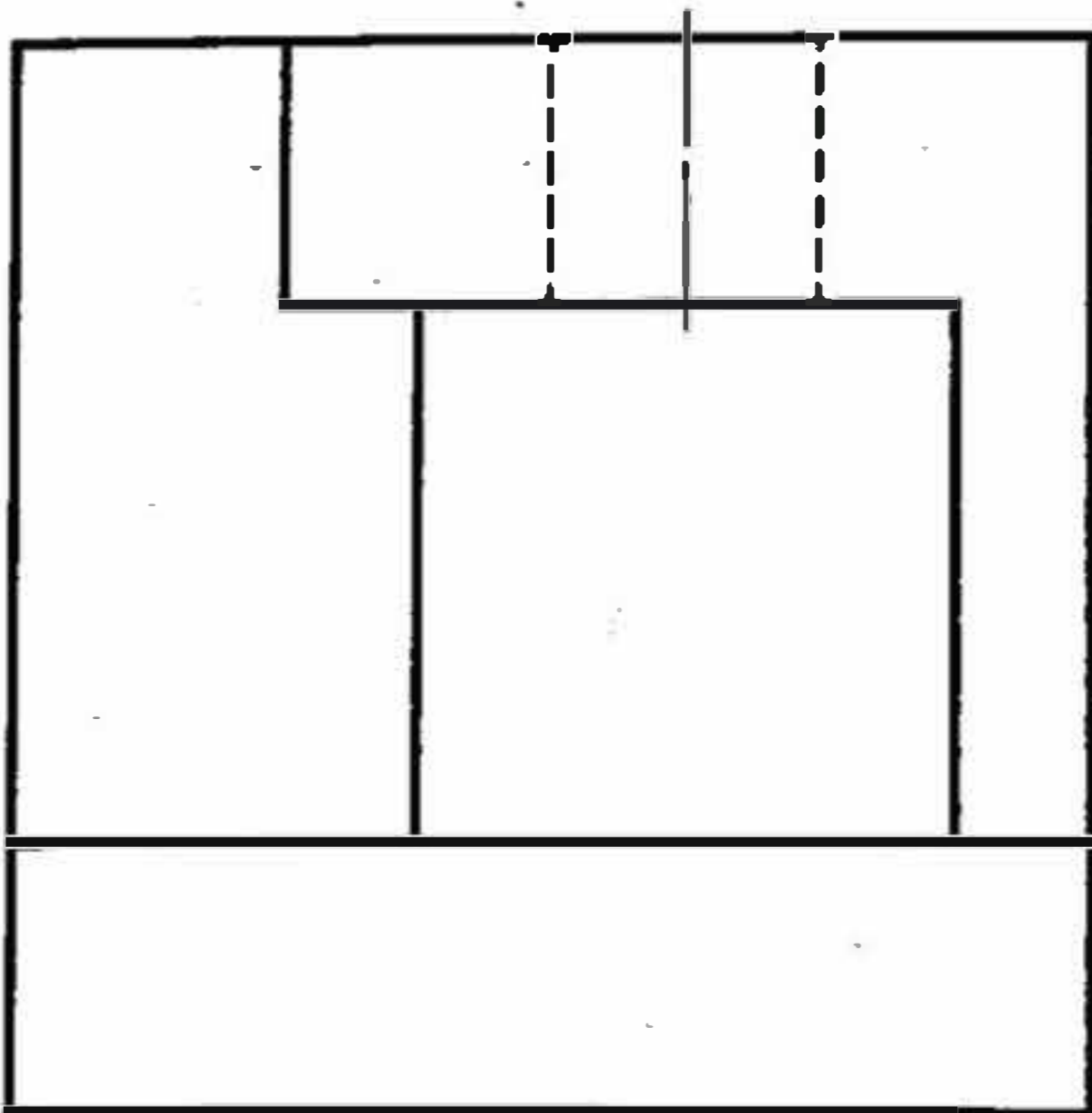


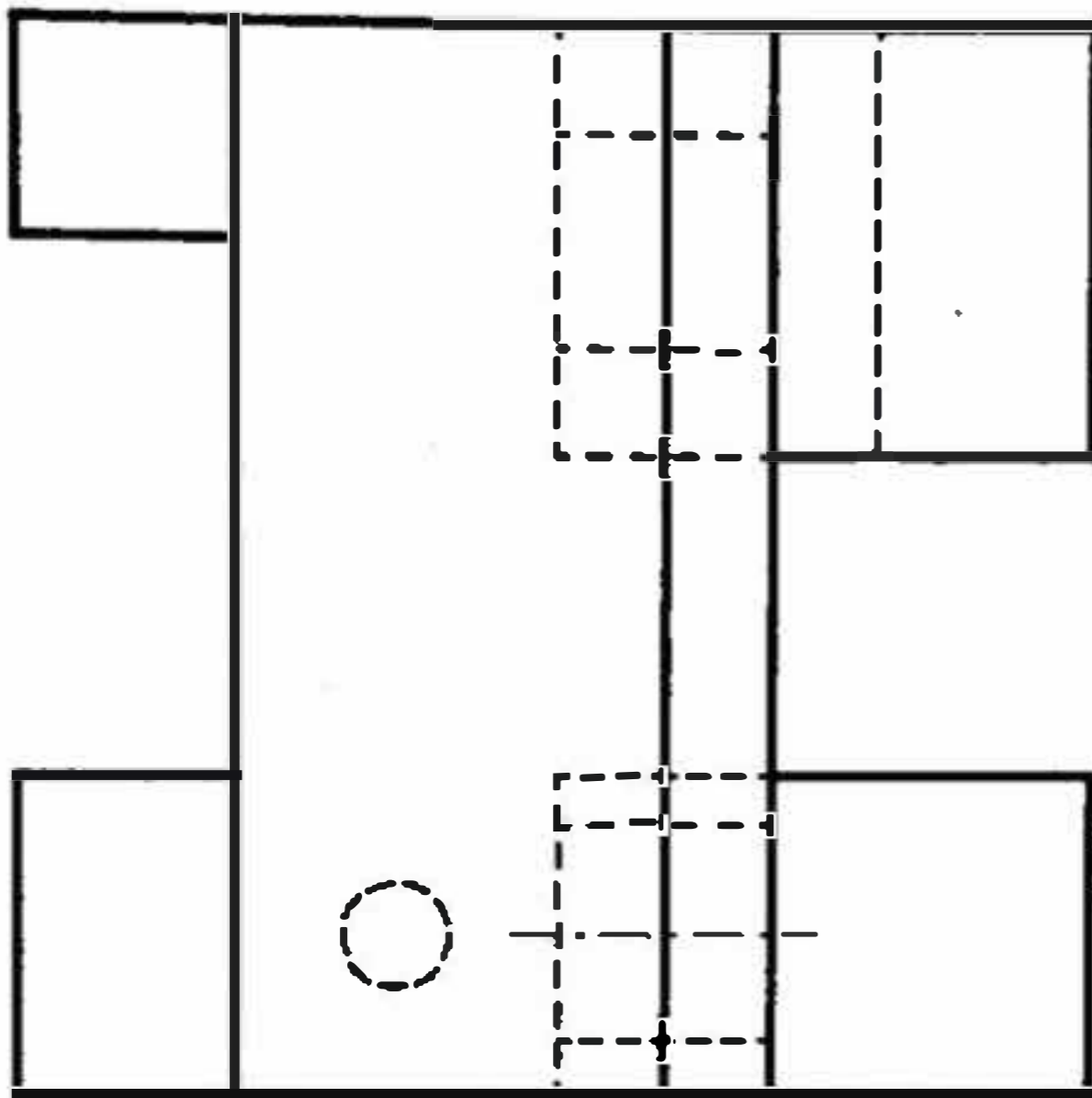
**Nota: gli assi di simmetria sono  
assenti...ma si sarebbero potuti rappresentare**



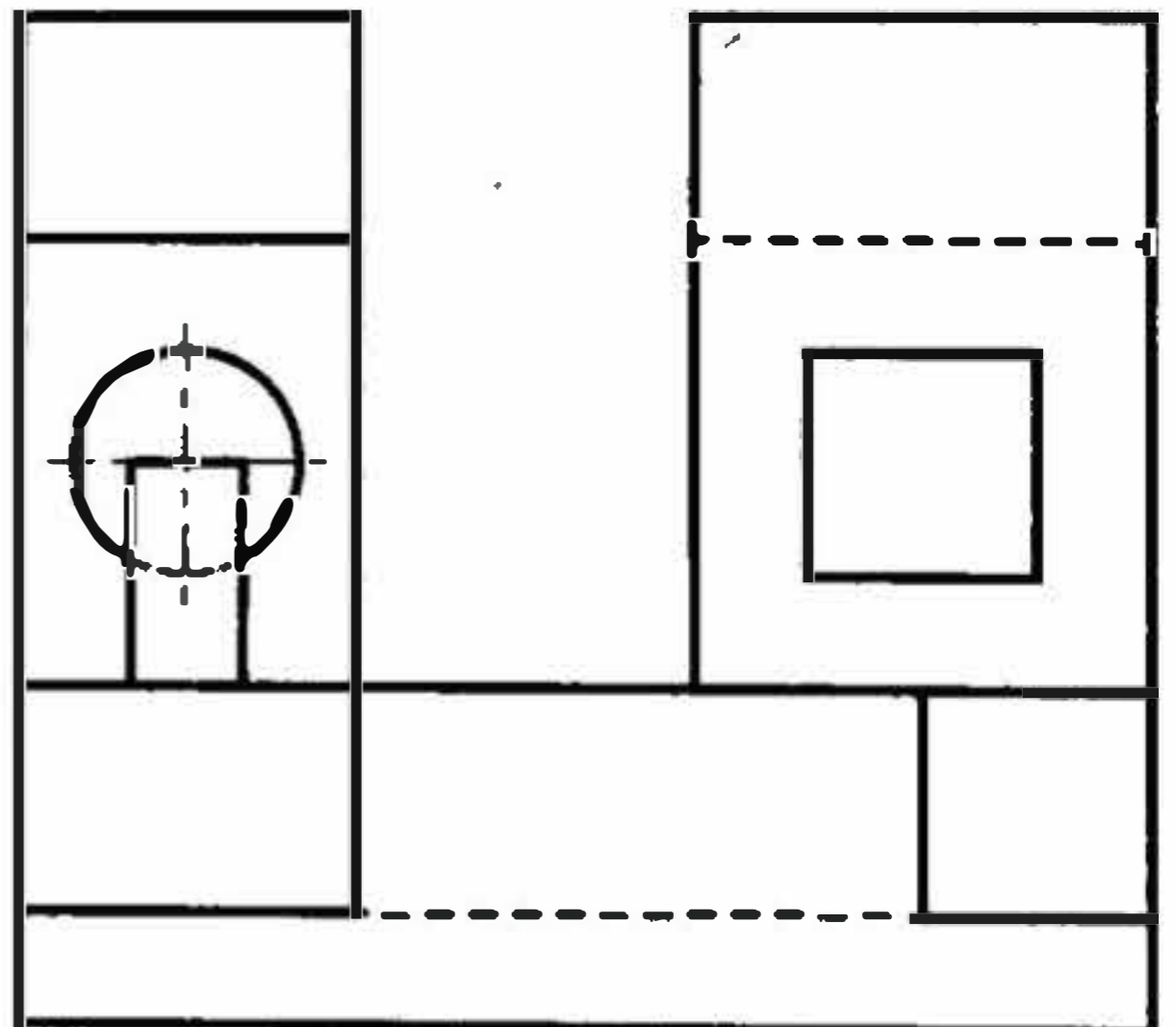
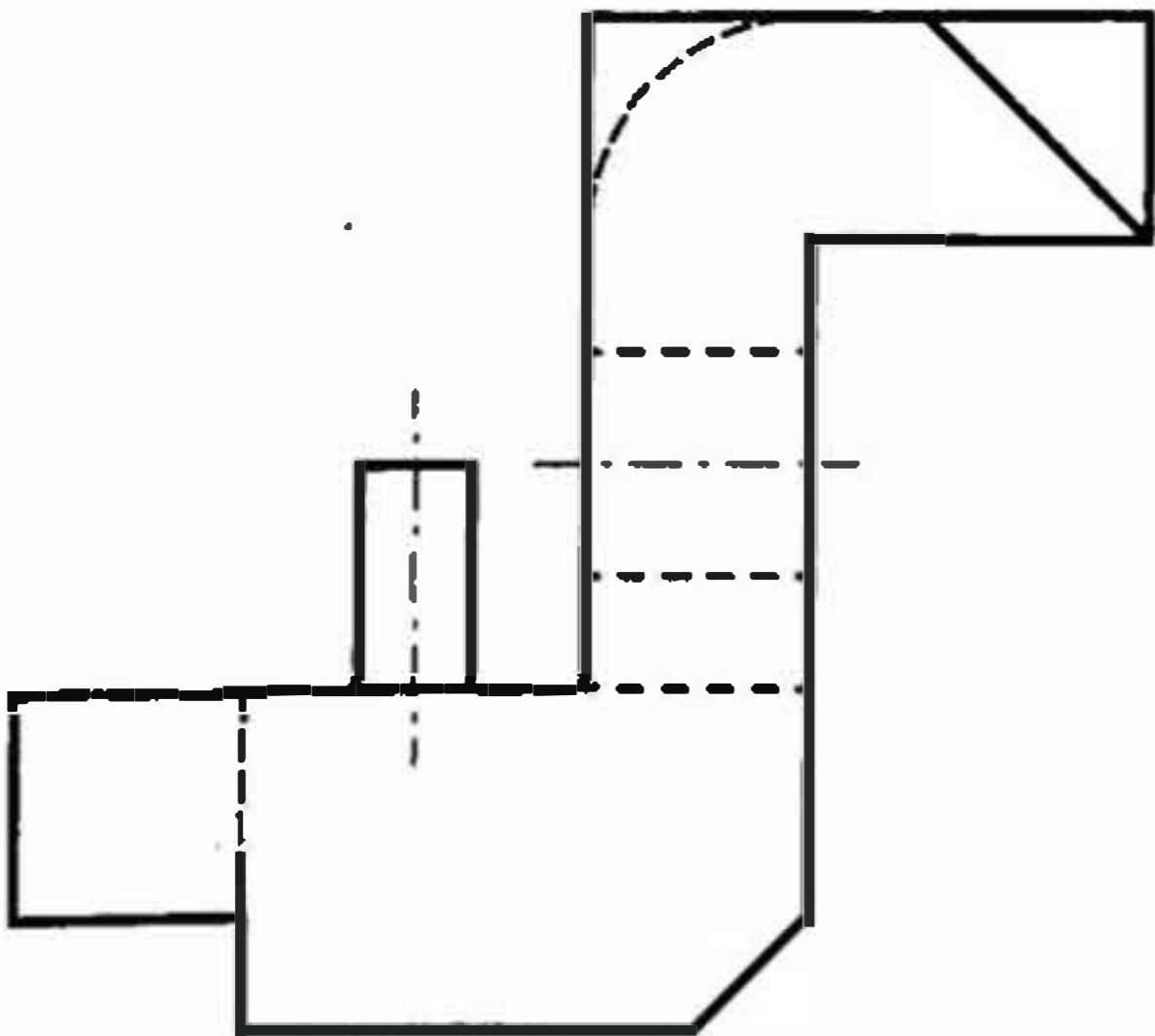
**Nota: queste viste sono corrette**

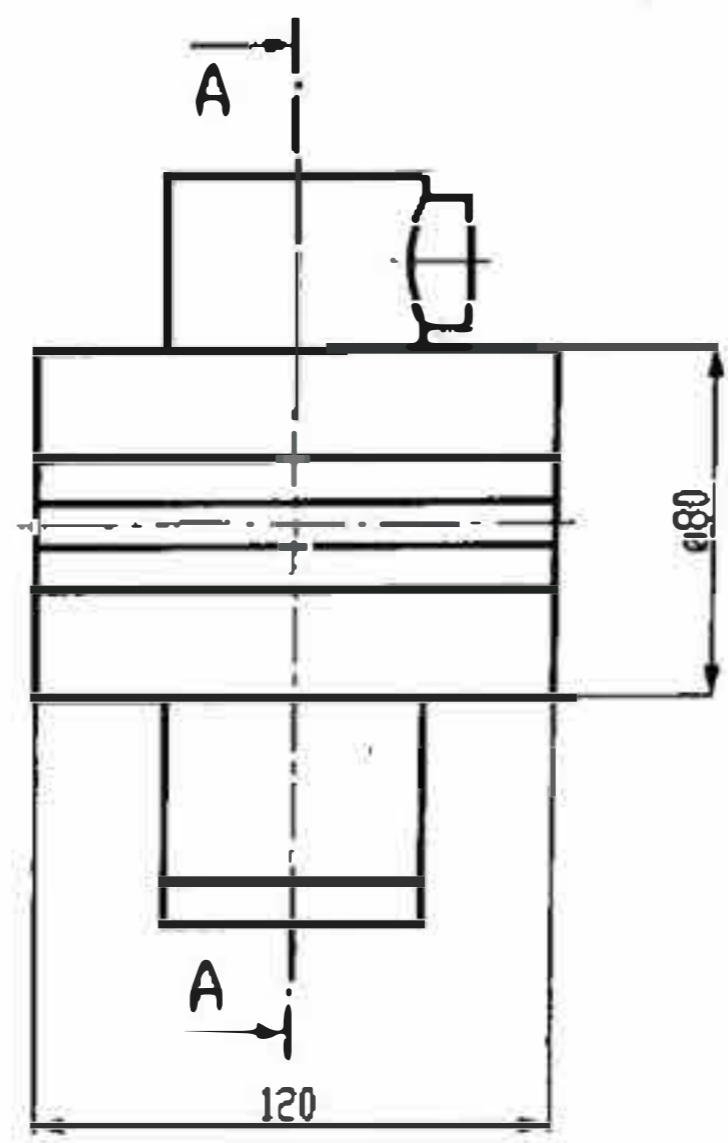
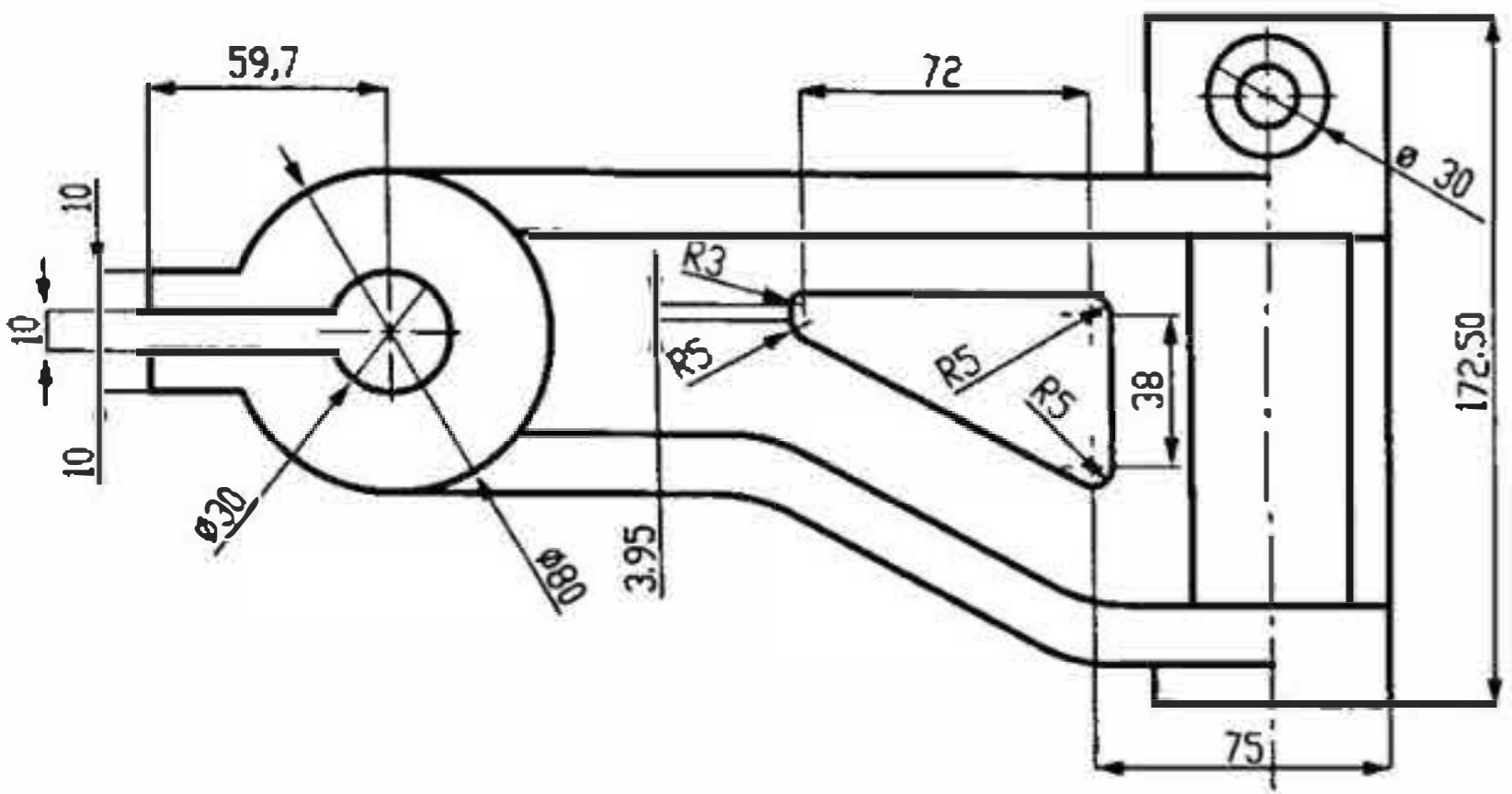
**...ma non sono coerenti con la  
disposizione degli osservatori  
che si può ipotizzare dalla vista  
assonometrica**



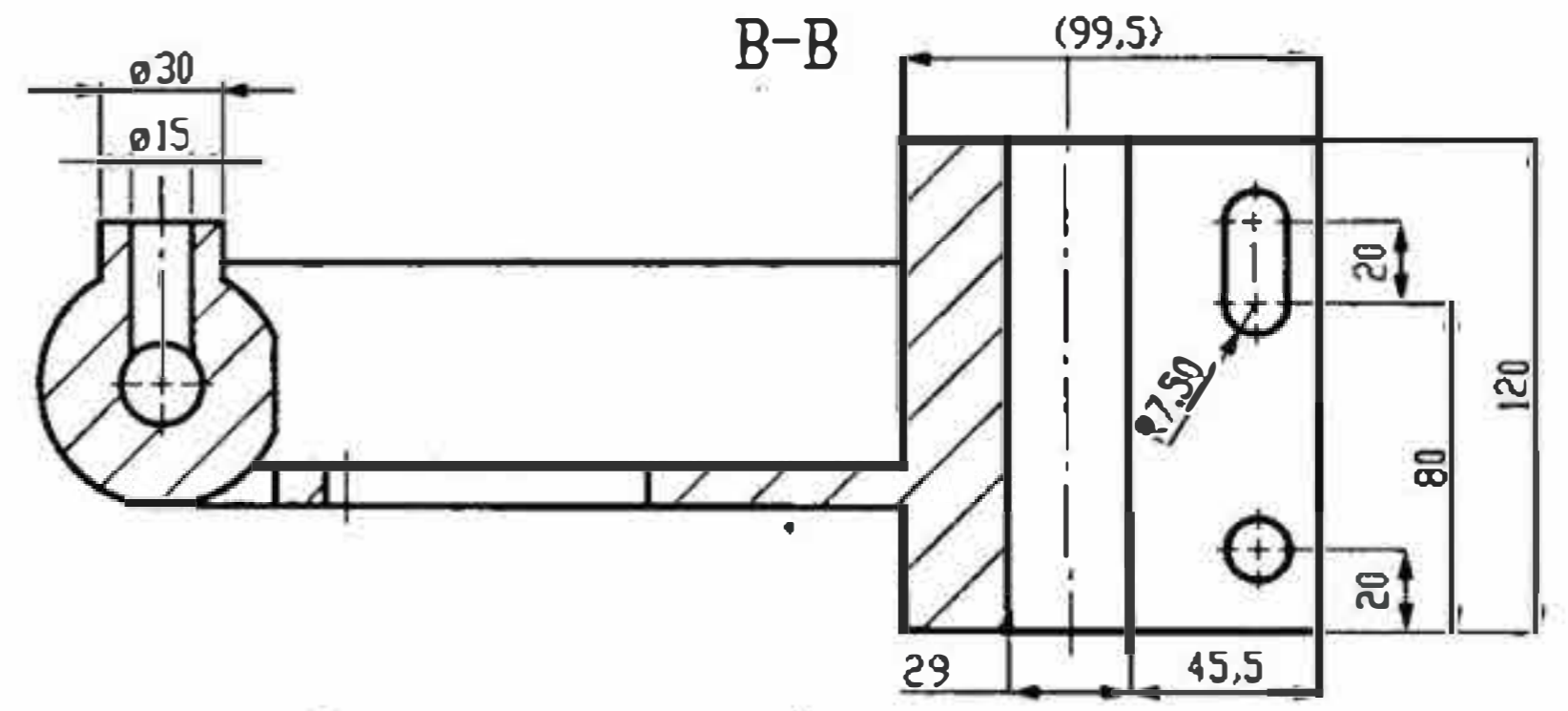
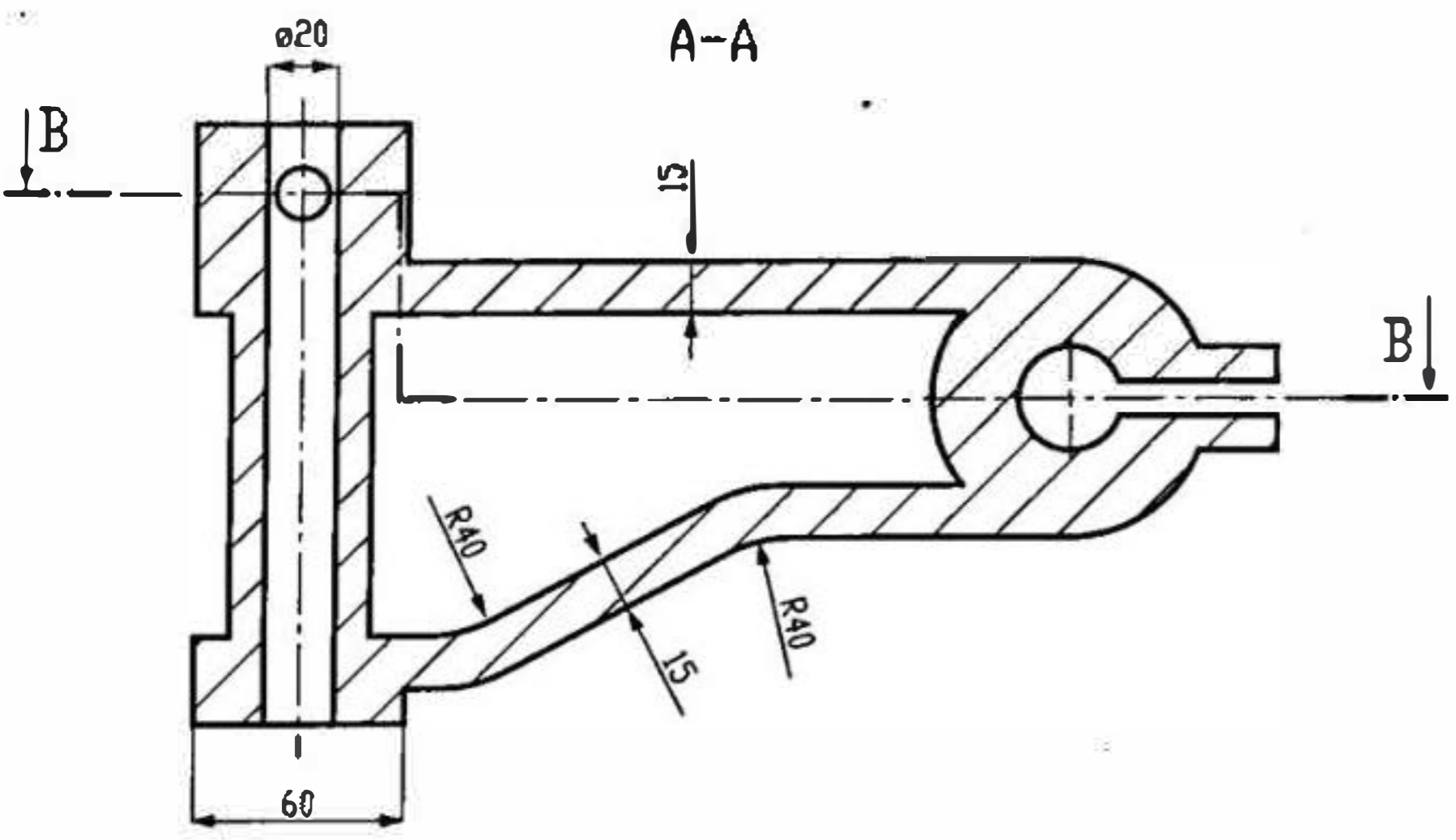


**Nota: queste viste sono  
corrette ...ma alla vista dal basso  
sarebbe preferibile la vista  
dall'alto, perchè comunque più  
ricca di informazioni**





Nota: questo è un esempio di rappresentazione secondo il metodo delle frecce (vedi lezione Normativa); si trascuri la quotatura...non esente da errori!!!



Autore	Lunghezza	Red. (dat)	Qualità e/o indicazioni di stile		
Tramite	Code con merce	Sup. lo	non, qualità		
Dei c/done			loggi non qualità		
<b>Zanichelli</b>	Il disegno	Formato	Scala	Quota	
editore spa	Controllo	Data controllo	Cod. e disegno		
Esercizio 4.20					Revisione

Figura di Zanichelli spa. Sono vietate le ristampe o l'uso non autorizzato per la costruzione dell'oggetto rappresentato senza permesso scritto dalla Zanichelli Editore.