

Riunione CCS

5 dicembre 2018

*Analisi sul Corso di Laurea magistrale di
Ingegneria Chimica e dei Processi Industriali*

Settimana per la qualità della didattica 2018

Livello di soddisfazione dei laureandi

[profilo dei laureati](#)

dati aggiornati ad aprile 2018

Ateneo: **Università degli Studi di PADOVA - laurea magistrale biennale**

Classe: **ingegneria chimica (LM-22)**

Corso: **ingegneria chimica e dei processi industriali (LM-22)**

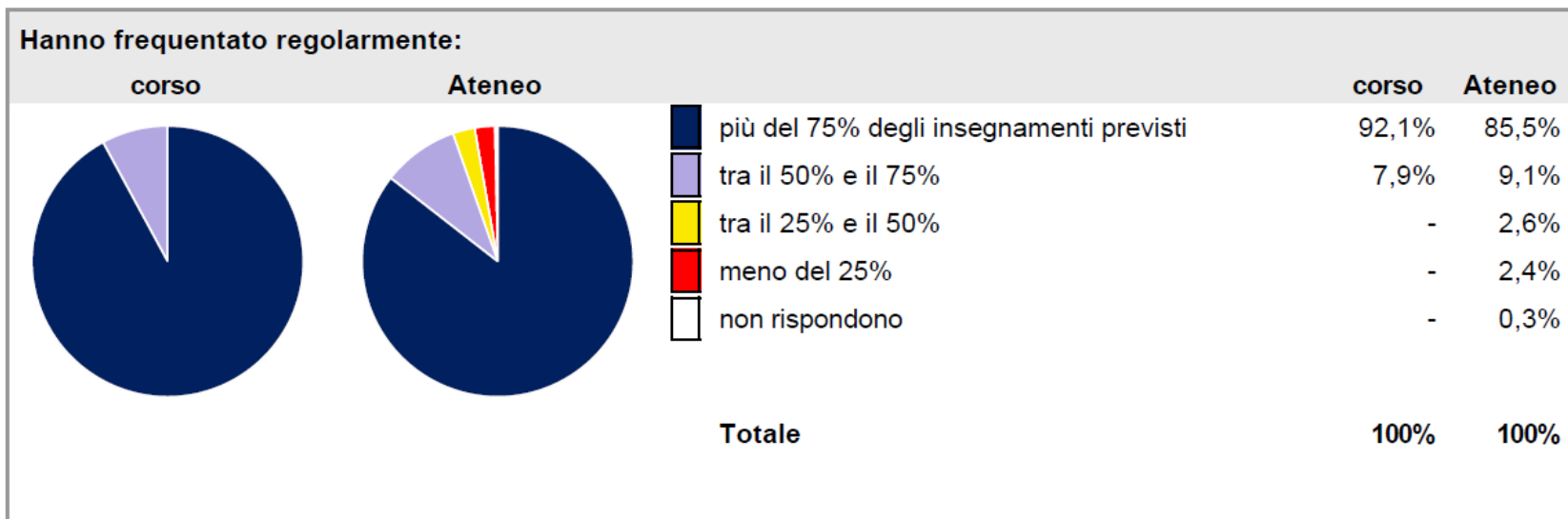
Laureati nell'anno solare 2017

Numero di laureati: **41**

Numero di intervistati: **39**

[scheda di dettaglio](#)

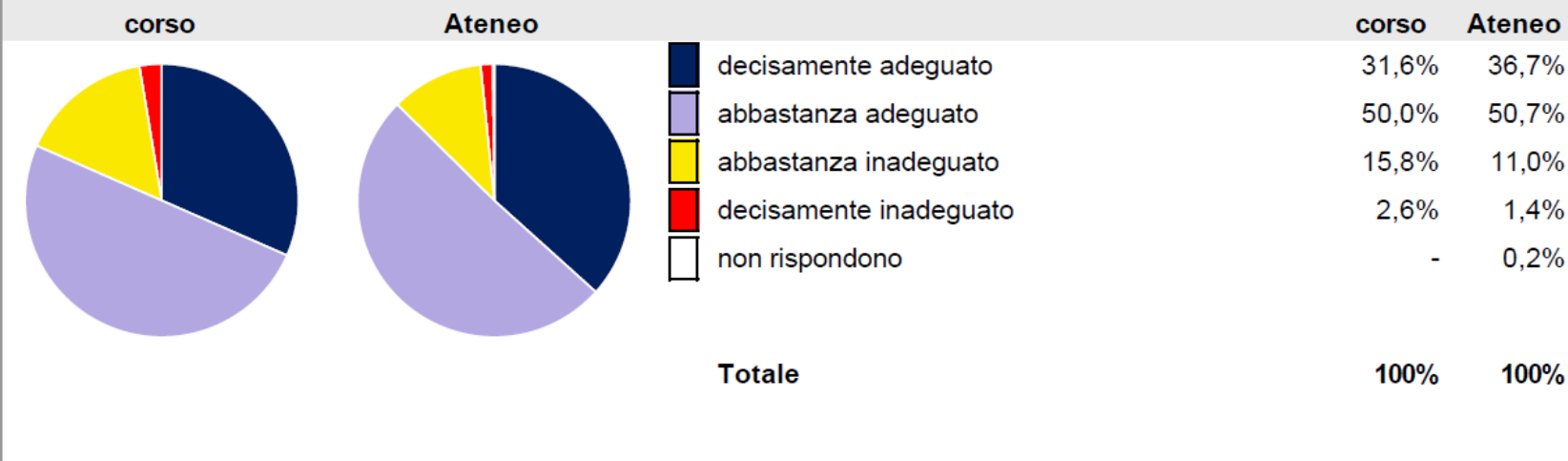
Per una migliore confrontabilità della documentazione, si riportano i dati relativi ai soli laureati che si sono iscritti al corso di laurea in tempi recenti, cioè a partire dal 2014: 39 di cui 38 intervistati.



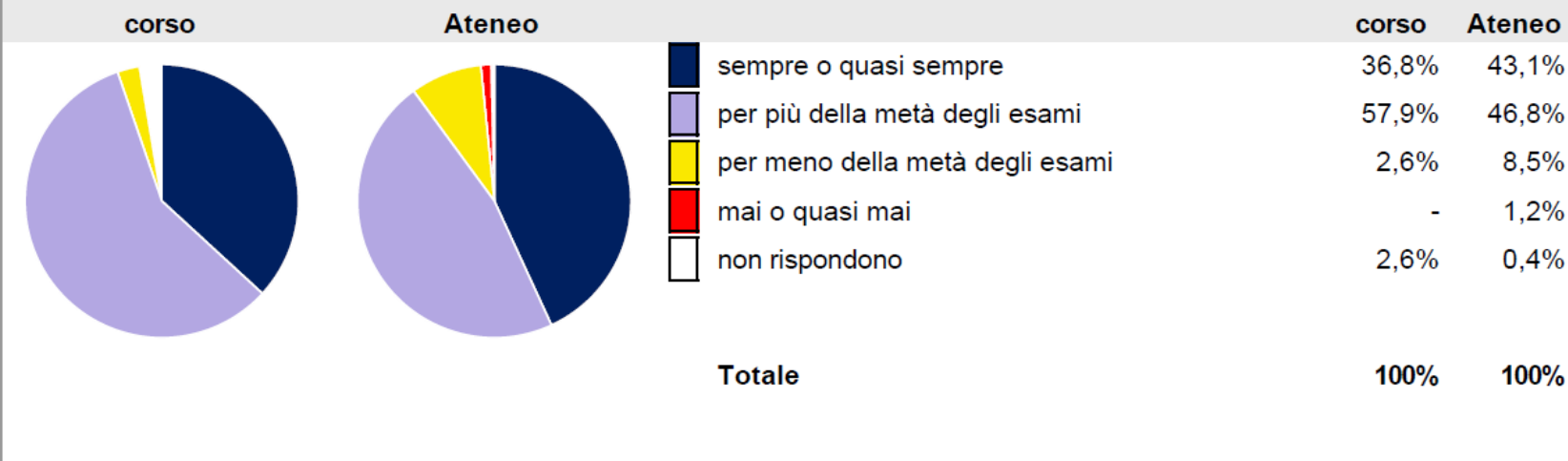
Soddisfazione laureati (II)



Valutazione del carico di studio degli insegnamenti rispetto alla durata del corso:



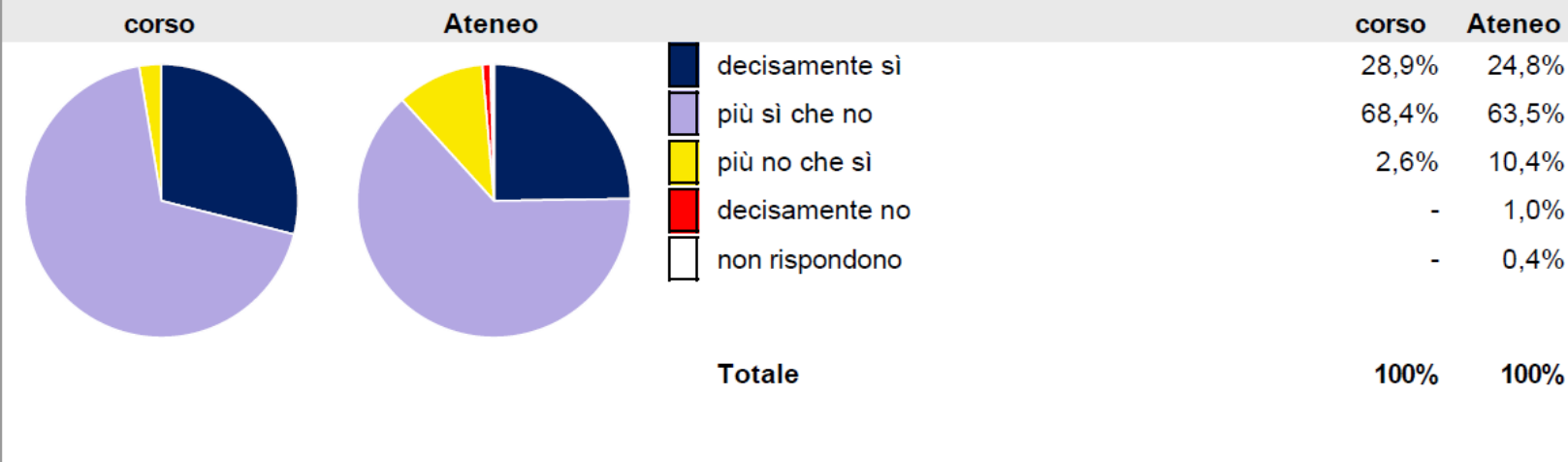
Ritengono che l'organizzazione degli esami (appelli, orari, informazioni, prenotazioni, ...) sia stata soddisfacente:



Soddisfazione laureati (III)



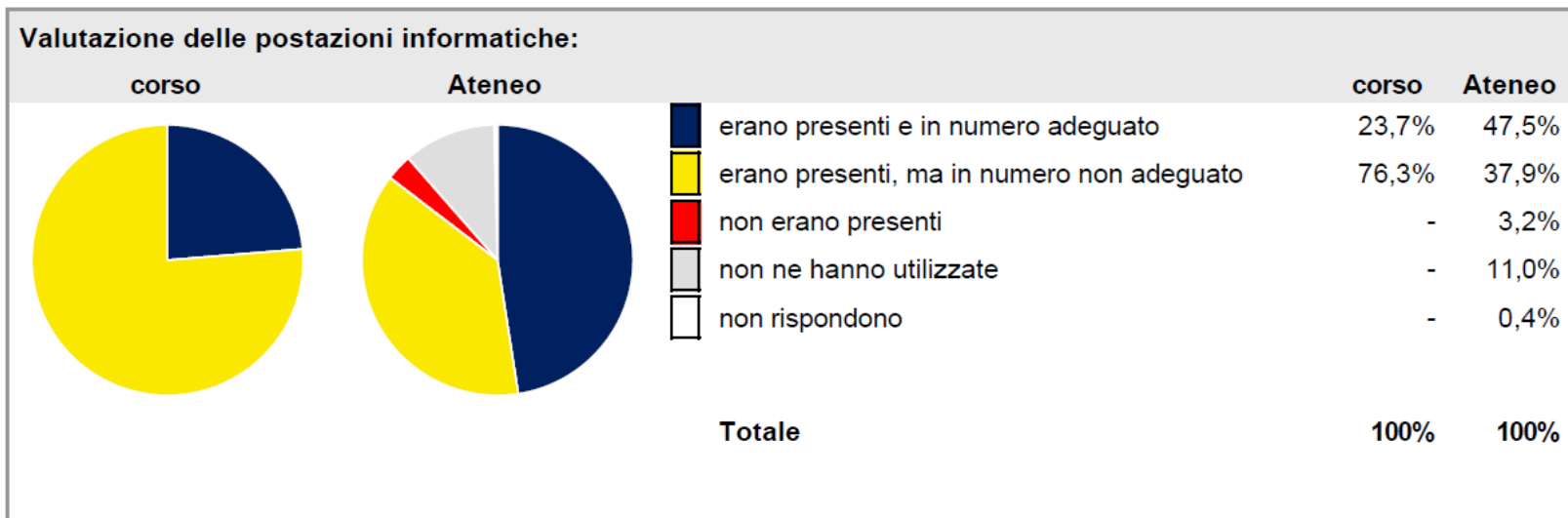
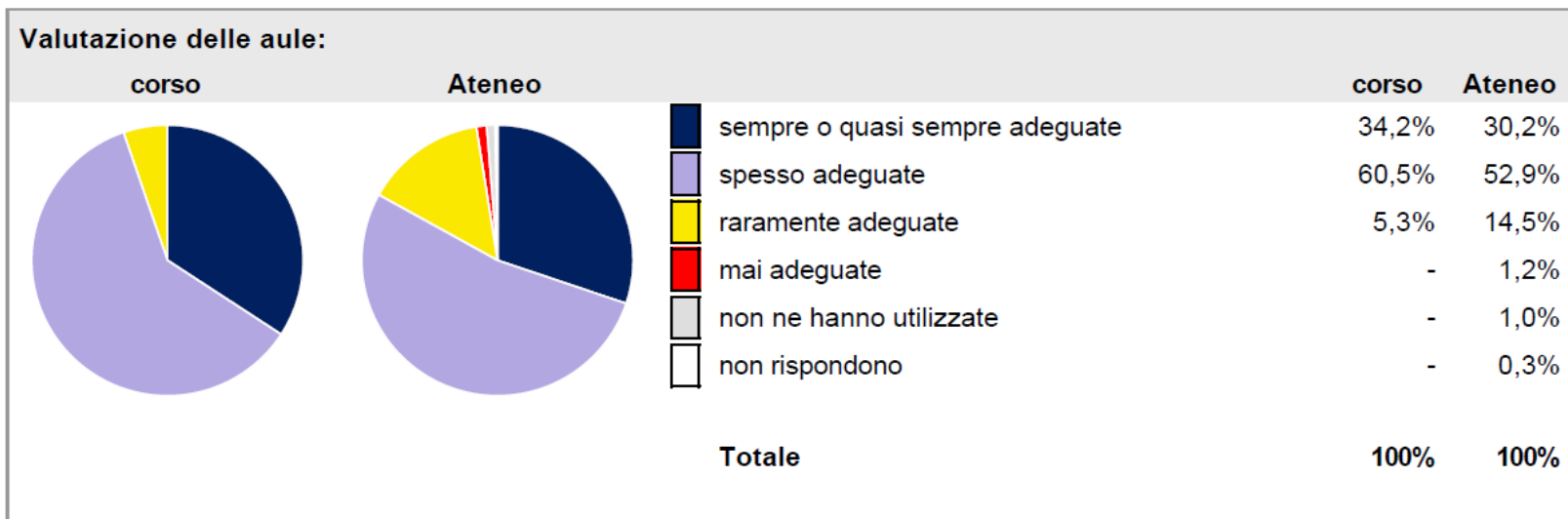
Sono soddisfatti dei rapporti con i docenti in generale:



Sono complessivamente soddisfatti del corso di laurea:



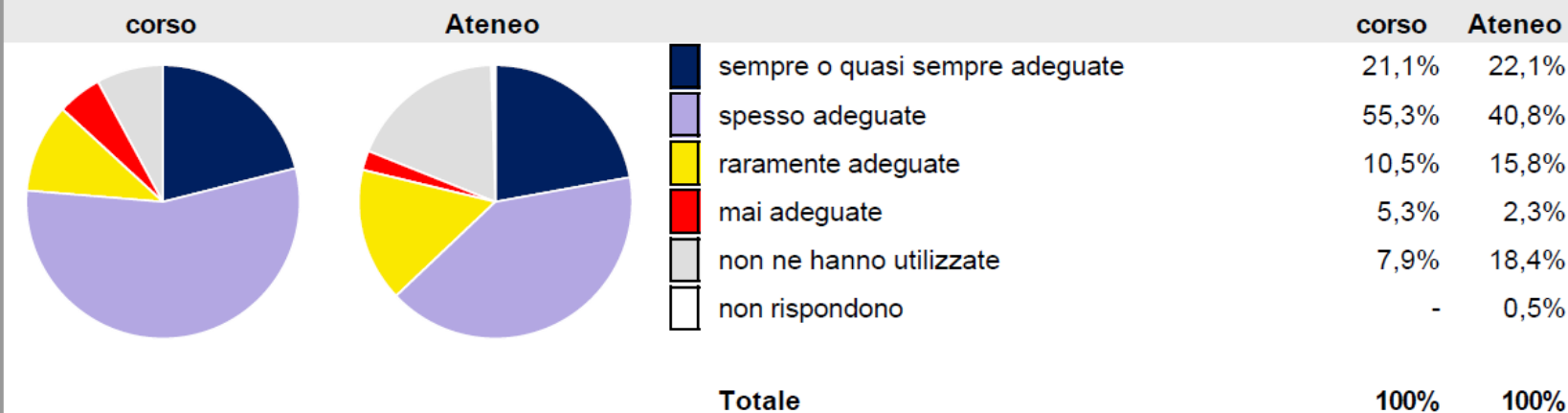
Soddisfazione laureati (IV)



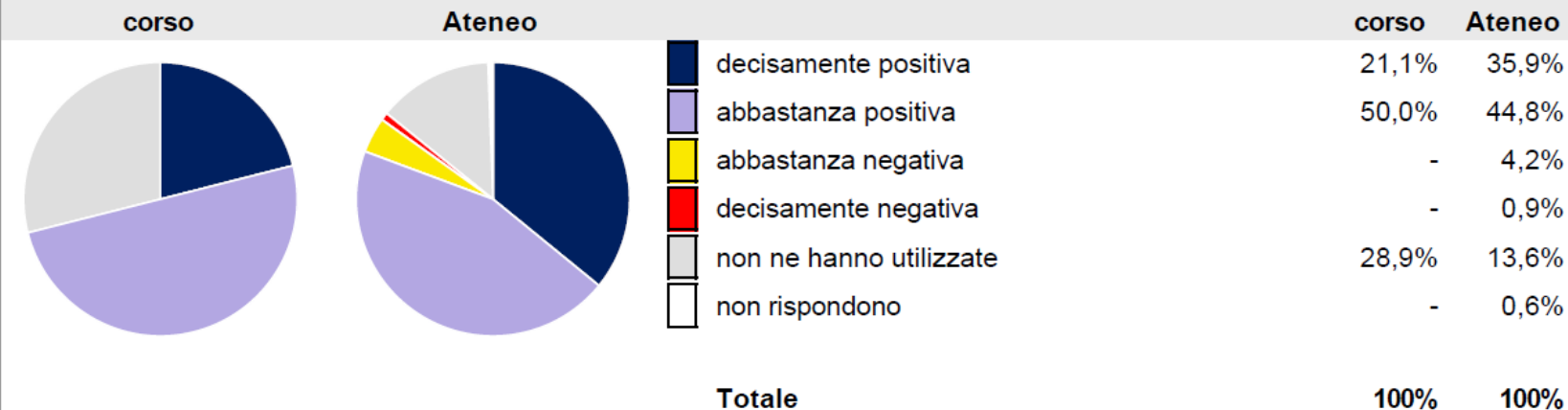
Soddisfazione laureati (V)



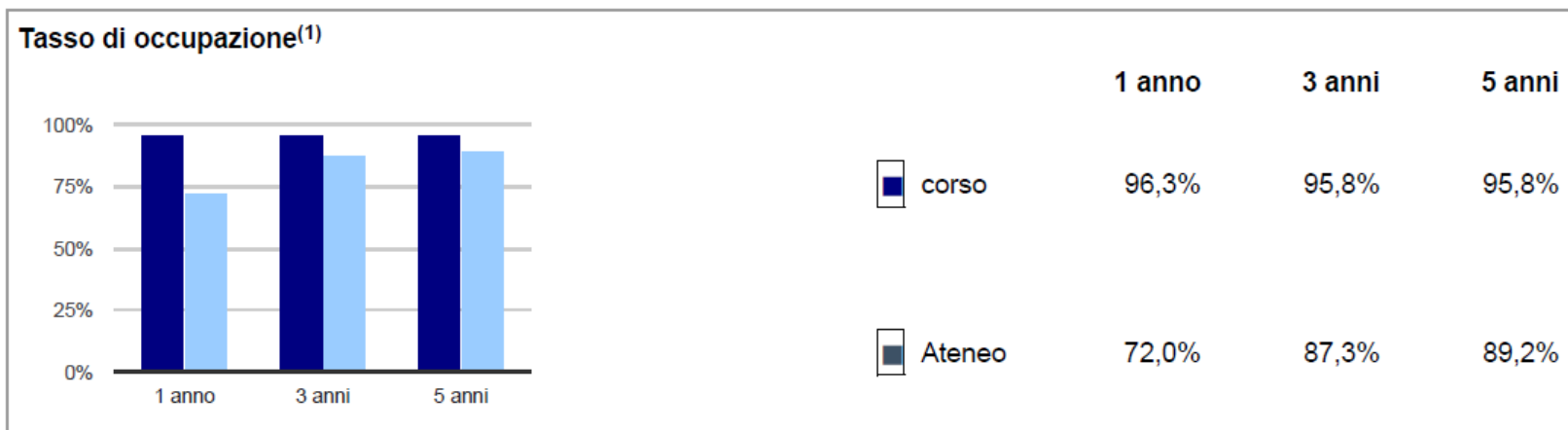
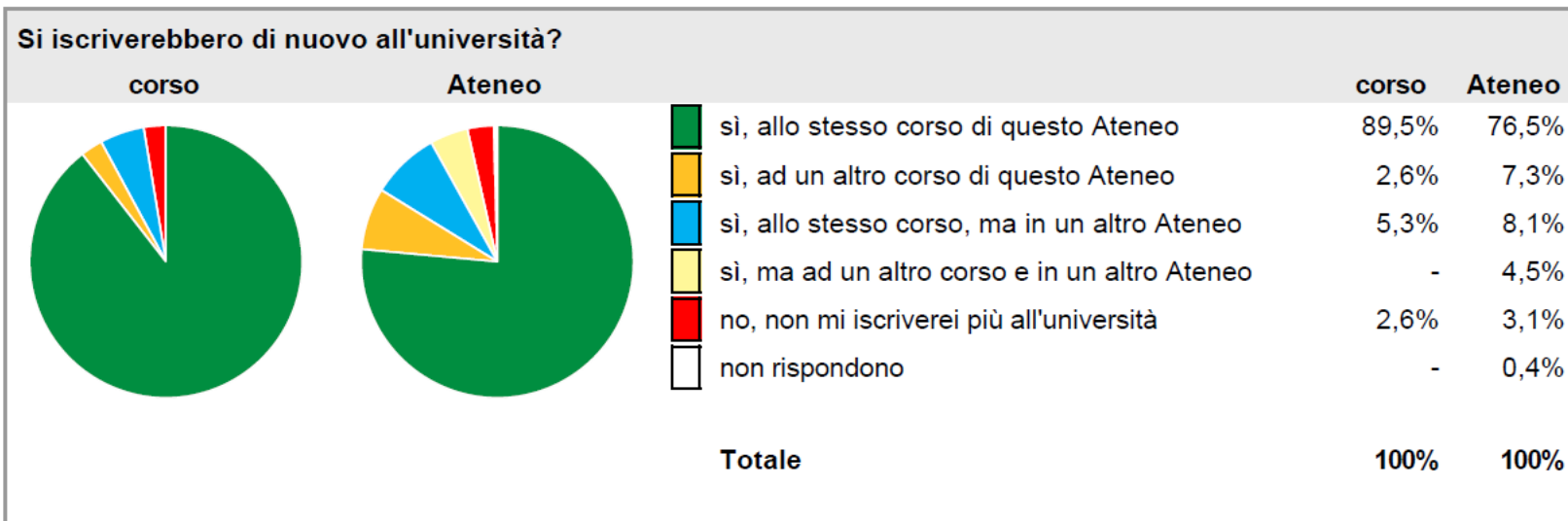
Valutazione delle attrezzature per le altre attività didattiche (laboratori, esperienze pratiche, ...):



Valutazione delle biblioteche (prestito/consultazione, orari di apertura, ...):

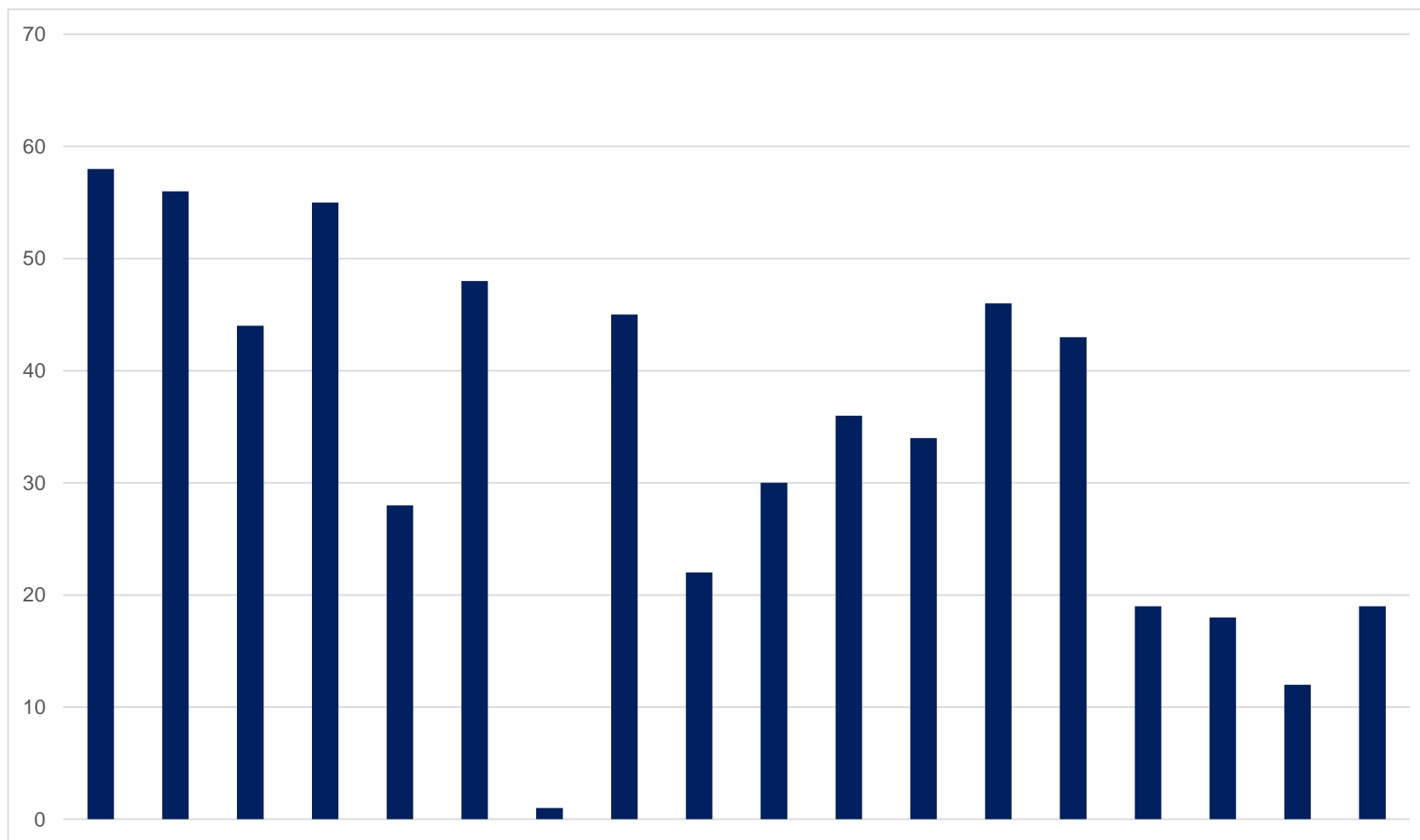


Soddisfazione laureati (VI)



Ateneo: Università degli Studi di PADOVA - laurea magistrale biennale
 Classe: ingegneria chimica (LM-22)
 Corso: ingegneria chimica e dei processi industriali (LM-22)

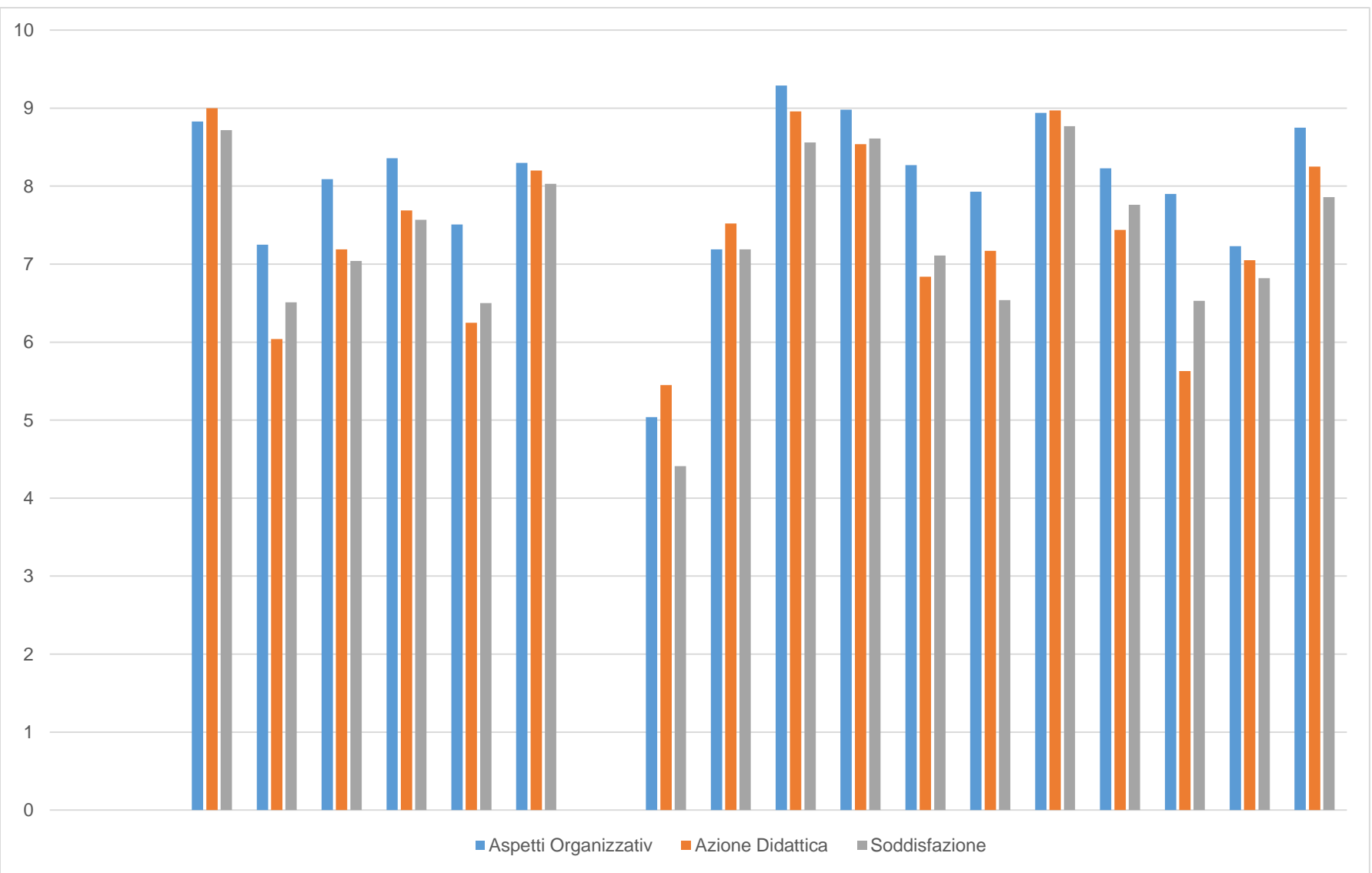
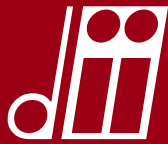
Anni dalla laurea	Laureati	Intervistati
1 anno:	39	31
3 anni:	45	35
5 anni:	42	27



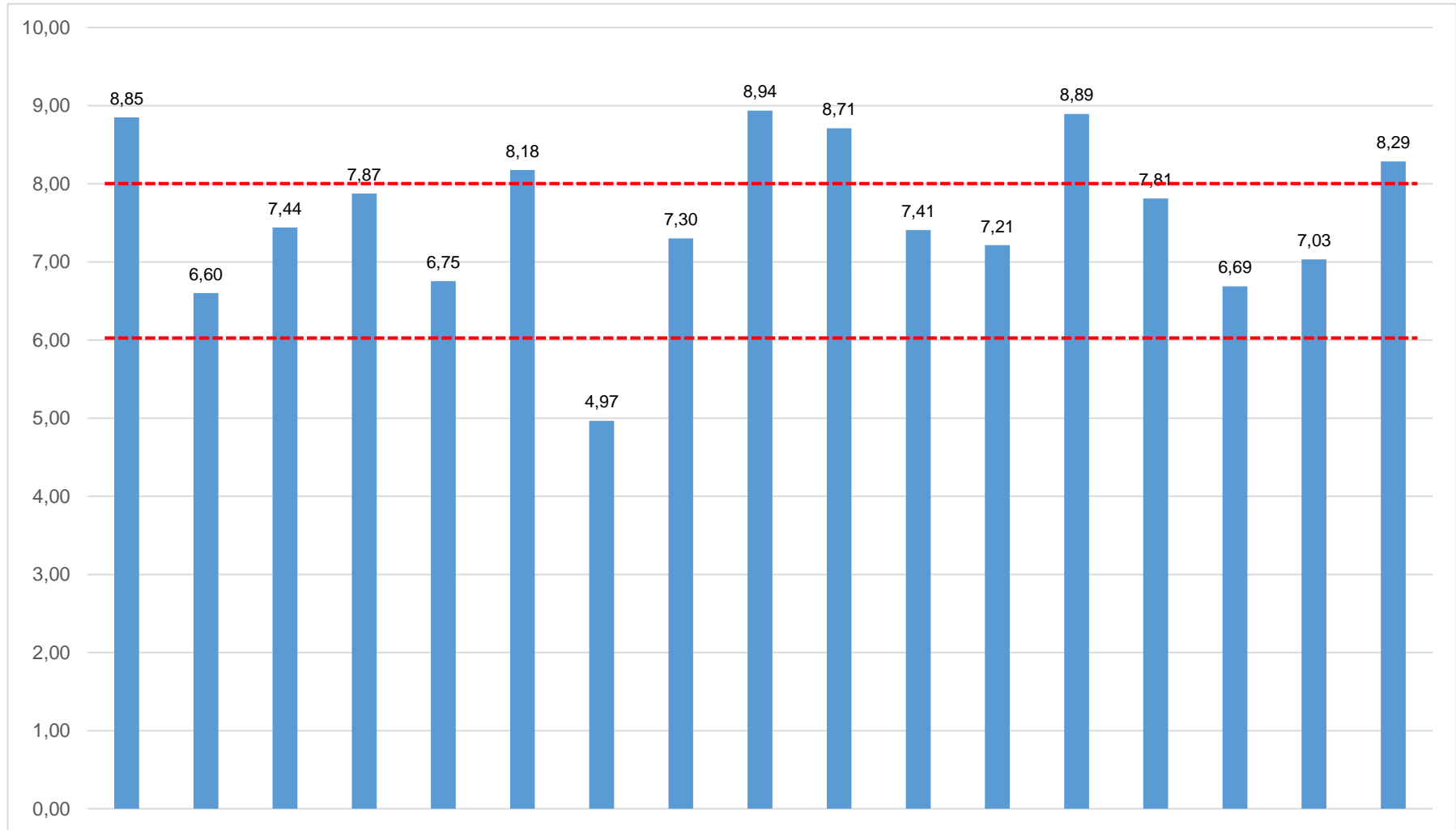
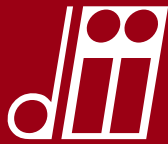
Numerosità questionari: 1 - 58

1 insegnamento con n. questionari compilati = 1 non compare nelle analisi
(tutti gli altri insegnamenti sono > 10)

3 Indicatori principali A.A. 2017-18

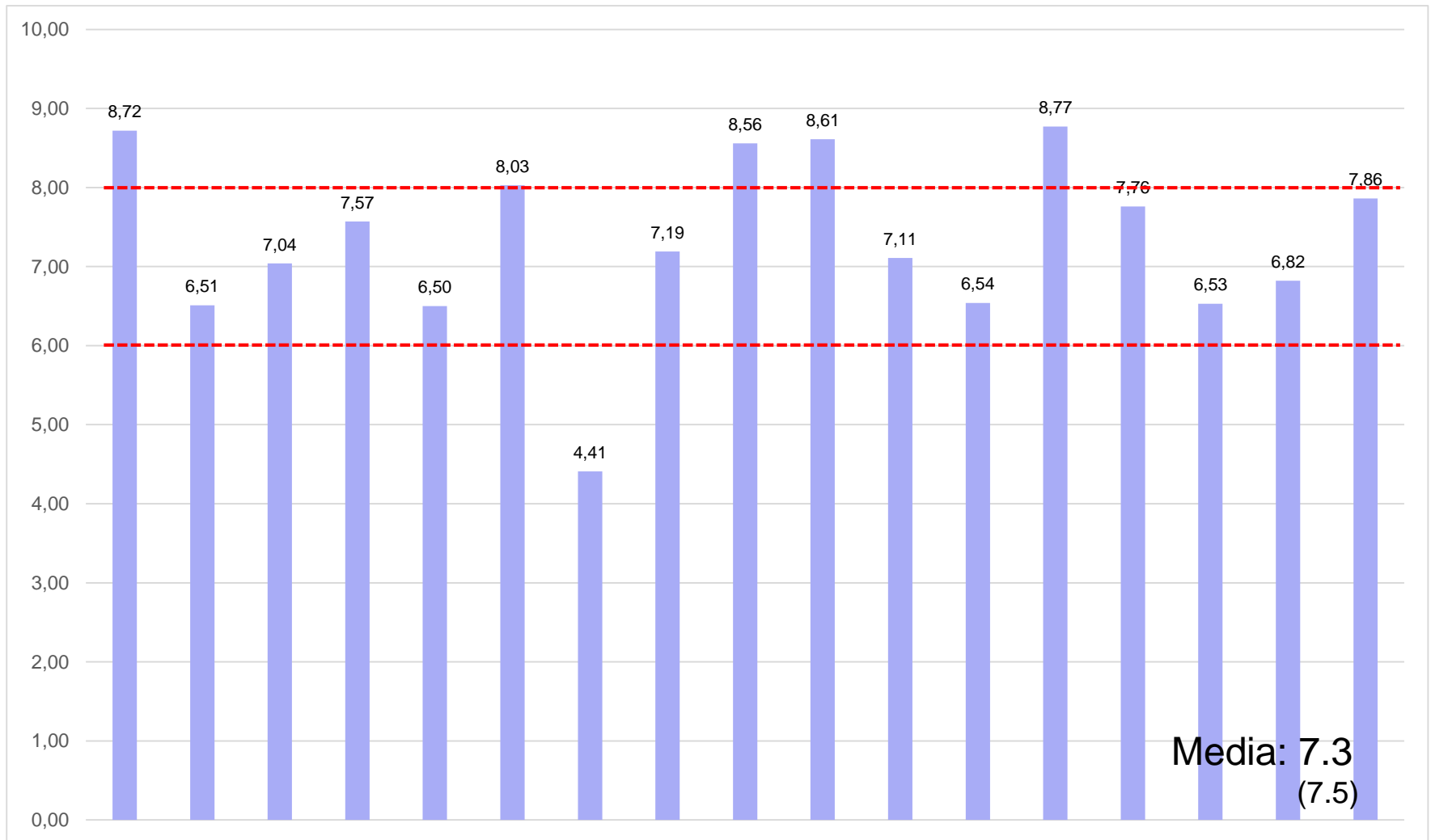
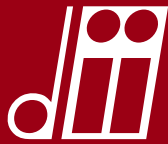


Media 3 Indicatori principali A.A. 2017-18

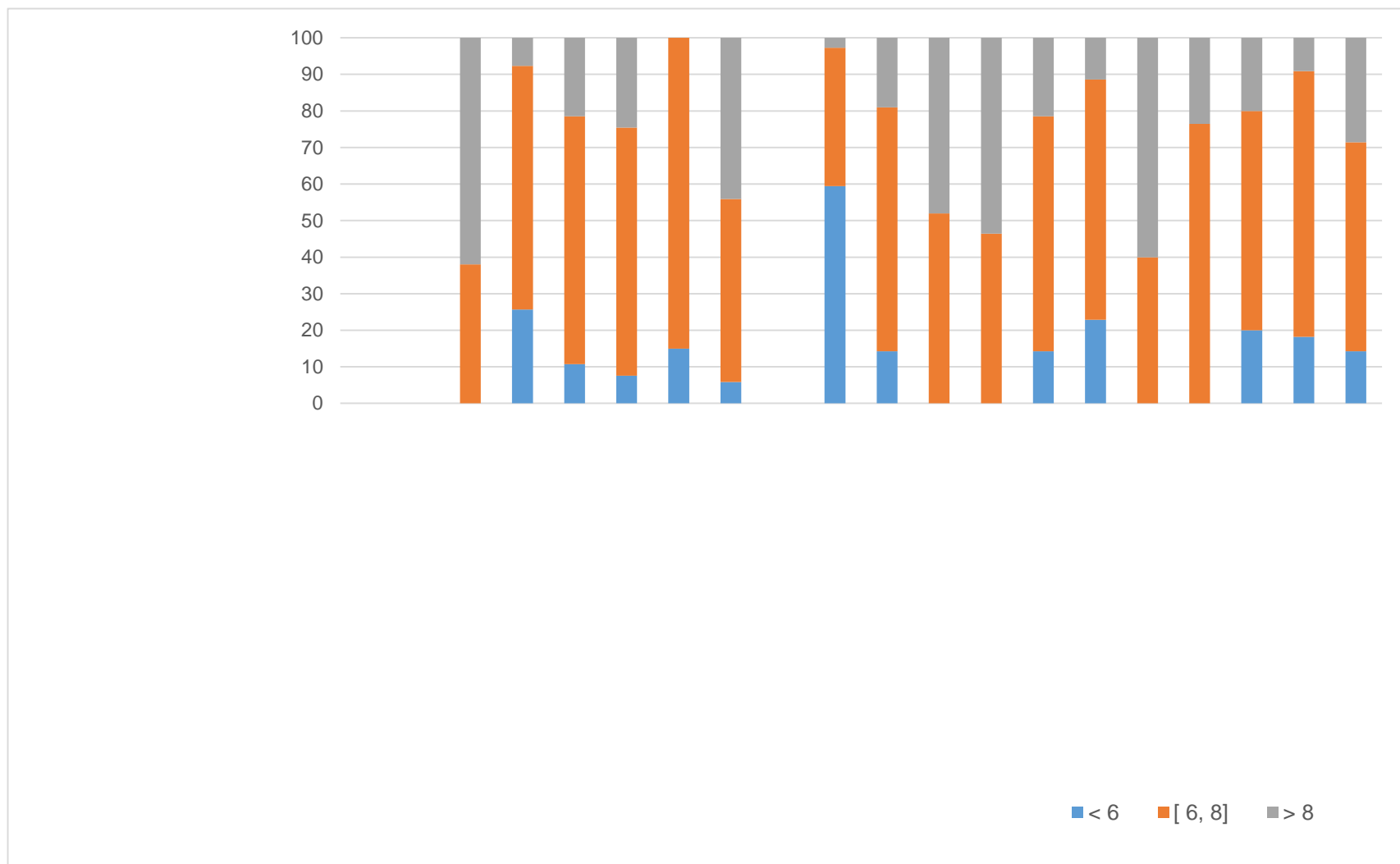


Media: 7.6
(7.6)

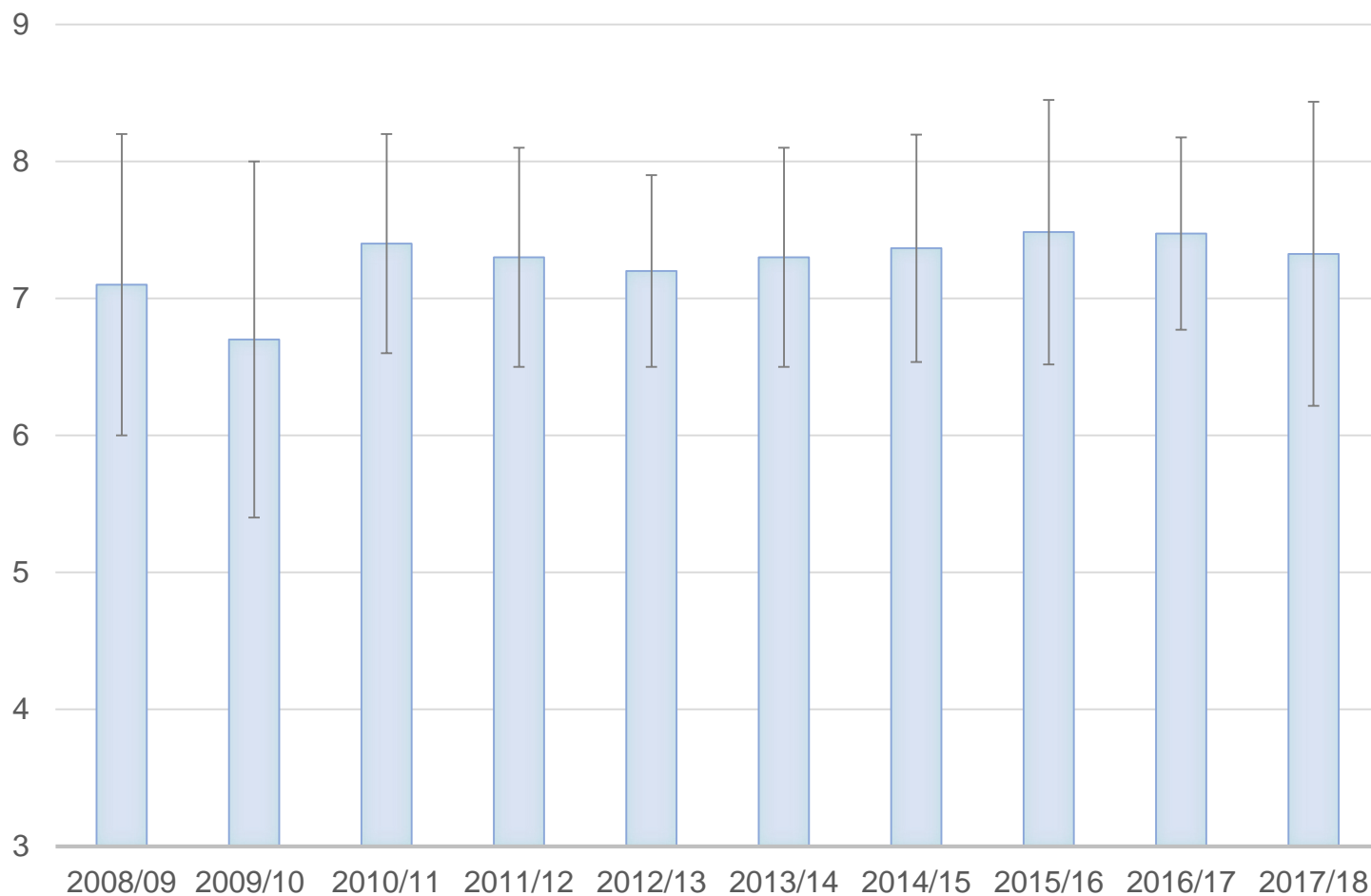
Soddisfazione complessiva A.A. 2017-18



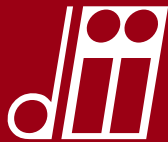
Soddisfazione complessiva A.A. 2017-18



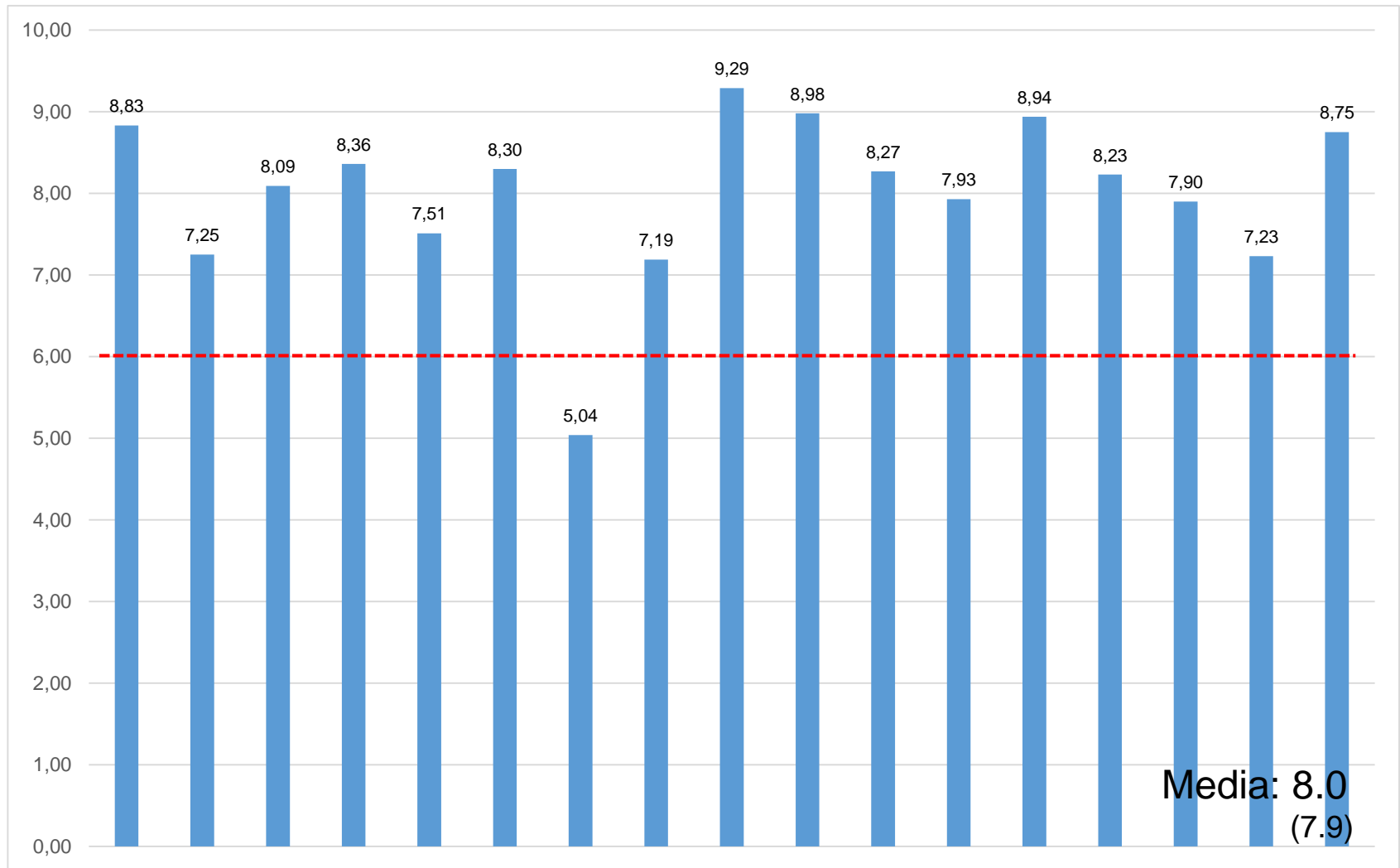
Soddisfazione complessiva - trend

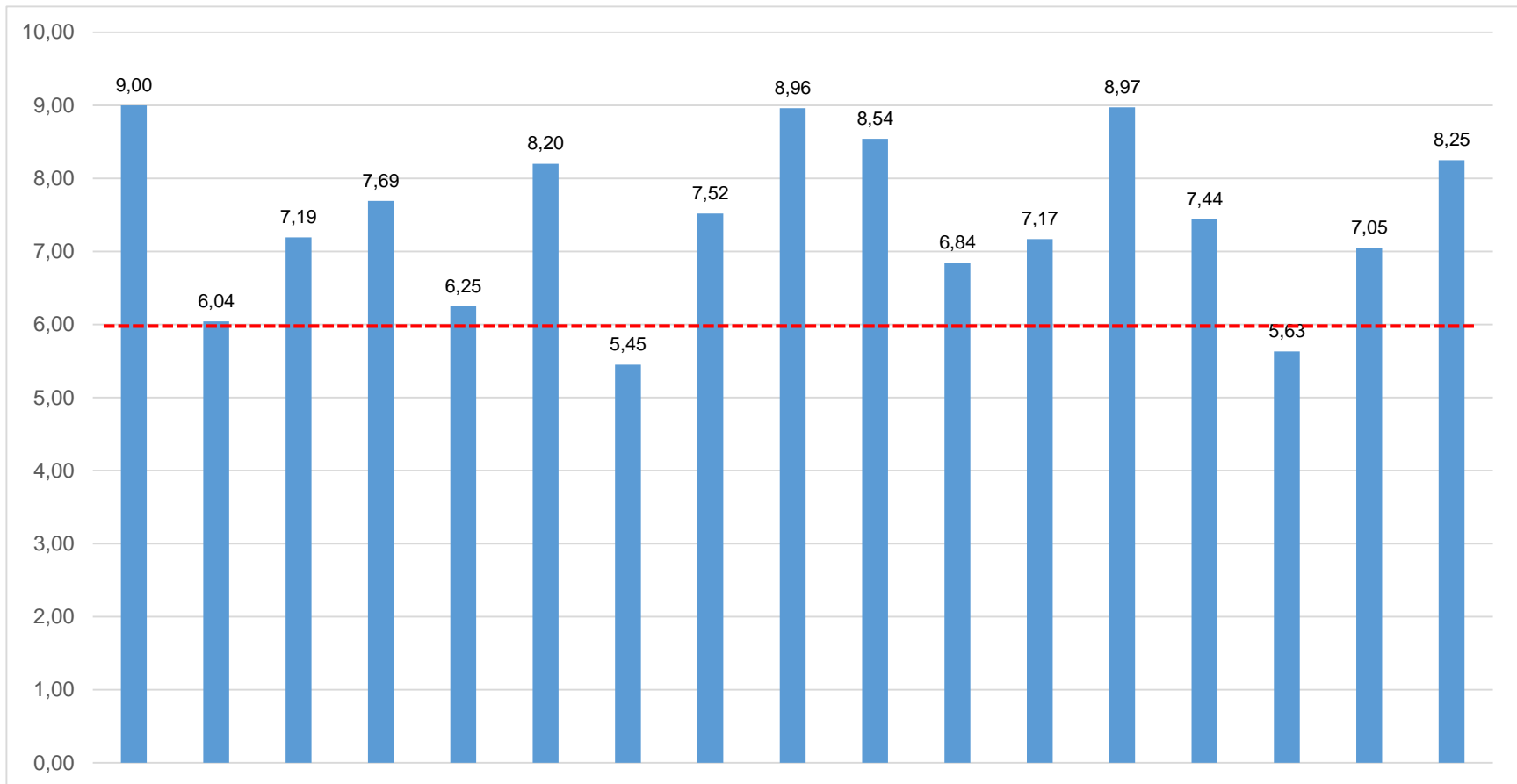


Aspetti organizzativi* A.A. 2017-18



* I valori riportati sono la media di 4 voci distinte





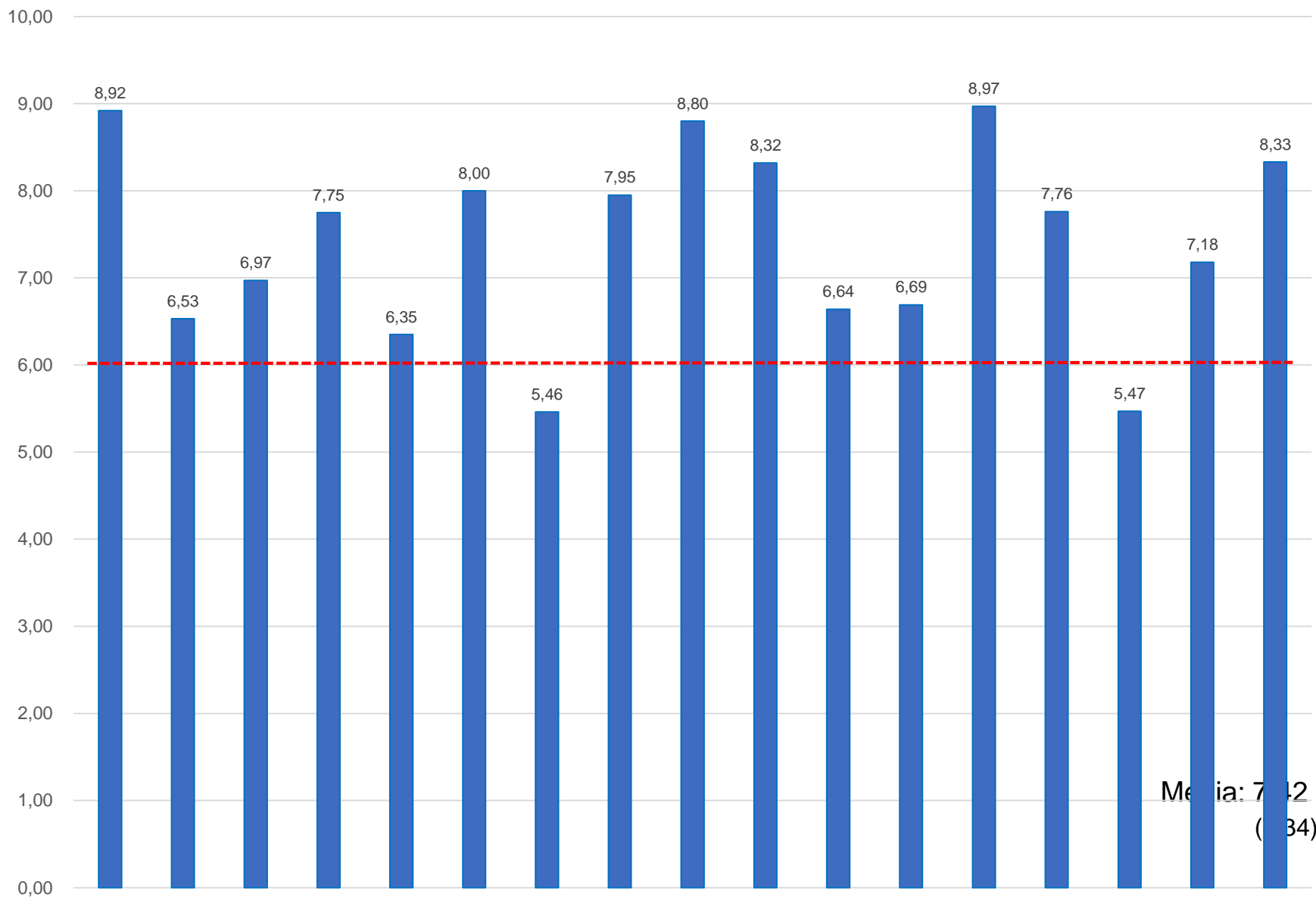
* I valori riportati sono la media di 4 voci distinte

Il docente ha stimolato/motivato l'interesse verso la disciplina?	Il docente ha esposto gli argomenti in modo chiaro?	Il docente è stato disponibile per chiarimenti e spiegazioni?	Laboratori, esercitazioni, seminari, se previsti nell'insegnamento, sono stati adeguati?
---	---	---	--

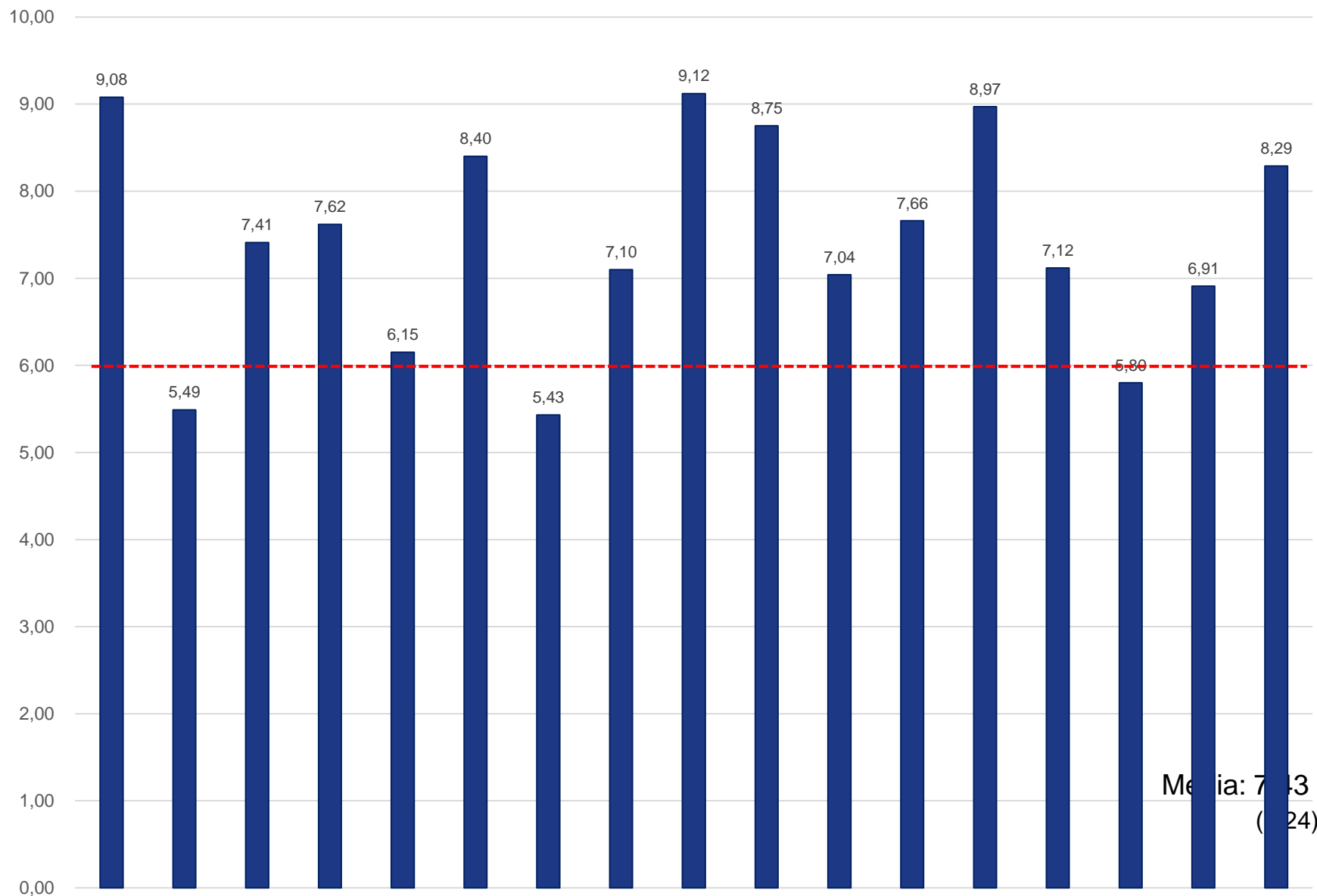
Media: 7.4
(7.3)

Docente ha stimolato/motivato l'interesse per la disciplina?

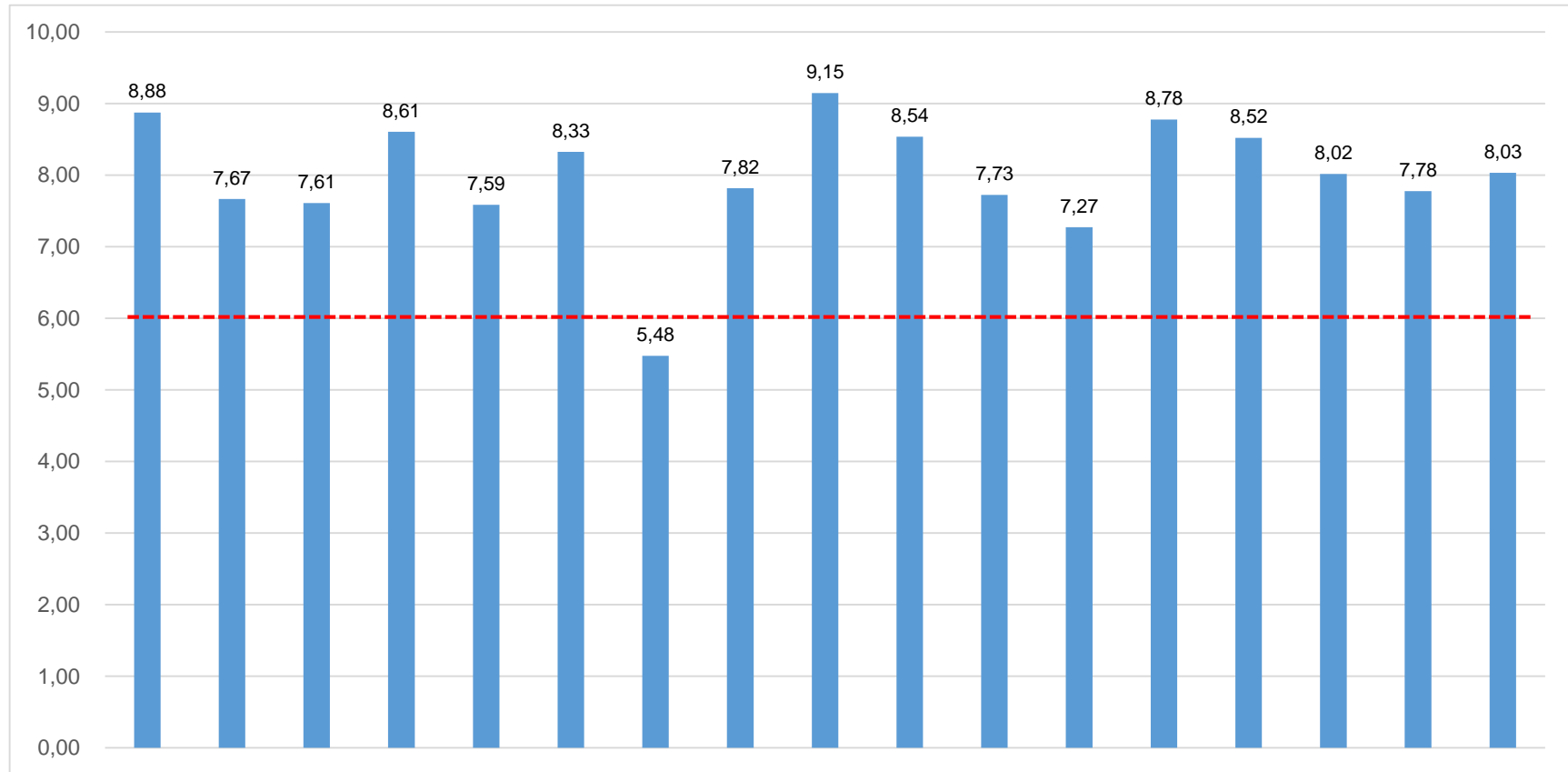
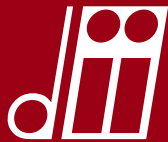
A. A. 2017-18



Chiarezza nell'esposizione degli argomenti A. A. 2017-18



Contenuti e programma* A.A. 2017-18



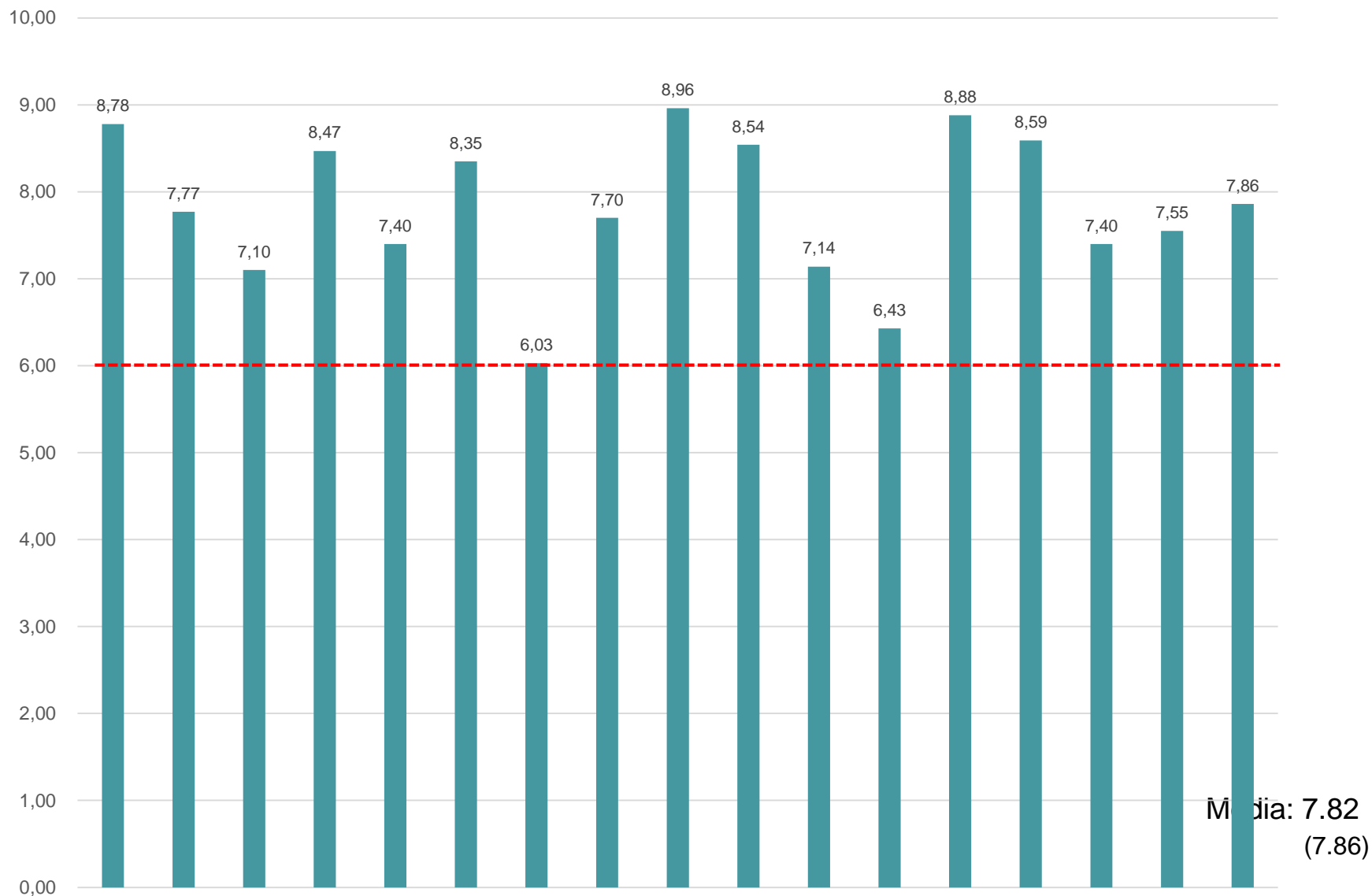
* I valori riportati sono la media di 2 voci distinte

L'insegnamento è stato svolto in maniera coerente con quanto dichiarato sul sito Web ?

Indipendentemente da come si è svolto il corso, i contenuti dell'insegnamento sono stati interessanti per lei?

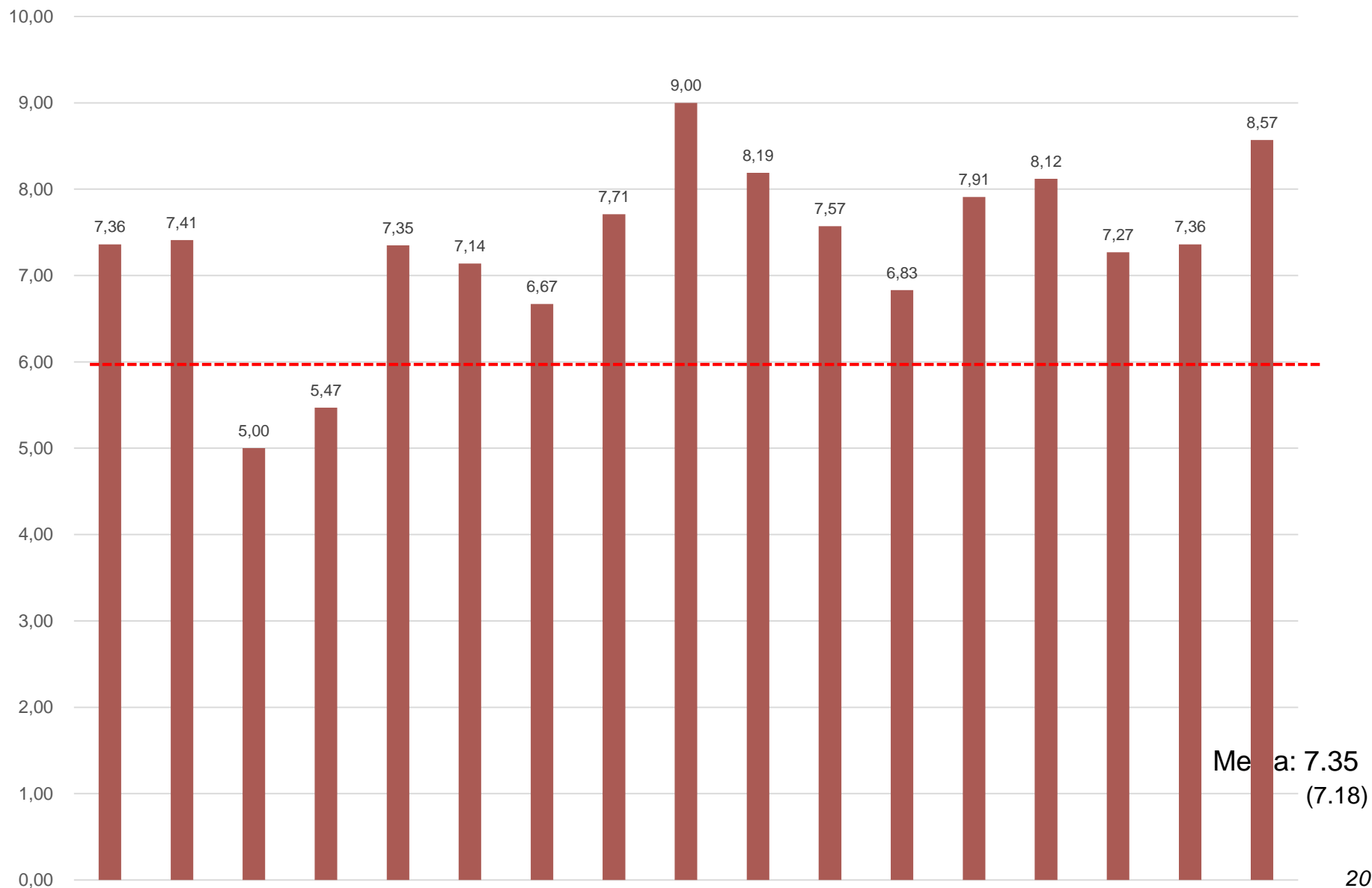
Media: 8.0
(8.0)

Interesse nei contenuti A.A. 2017-18



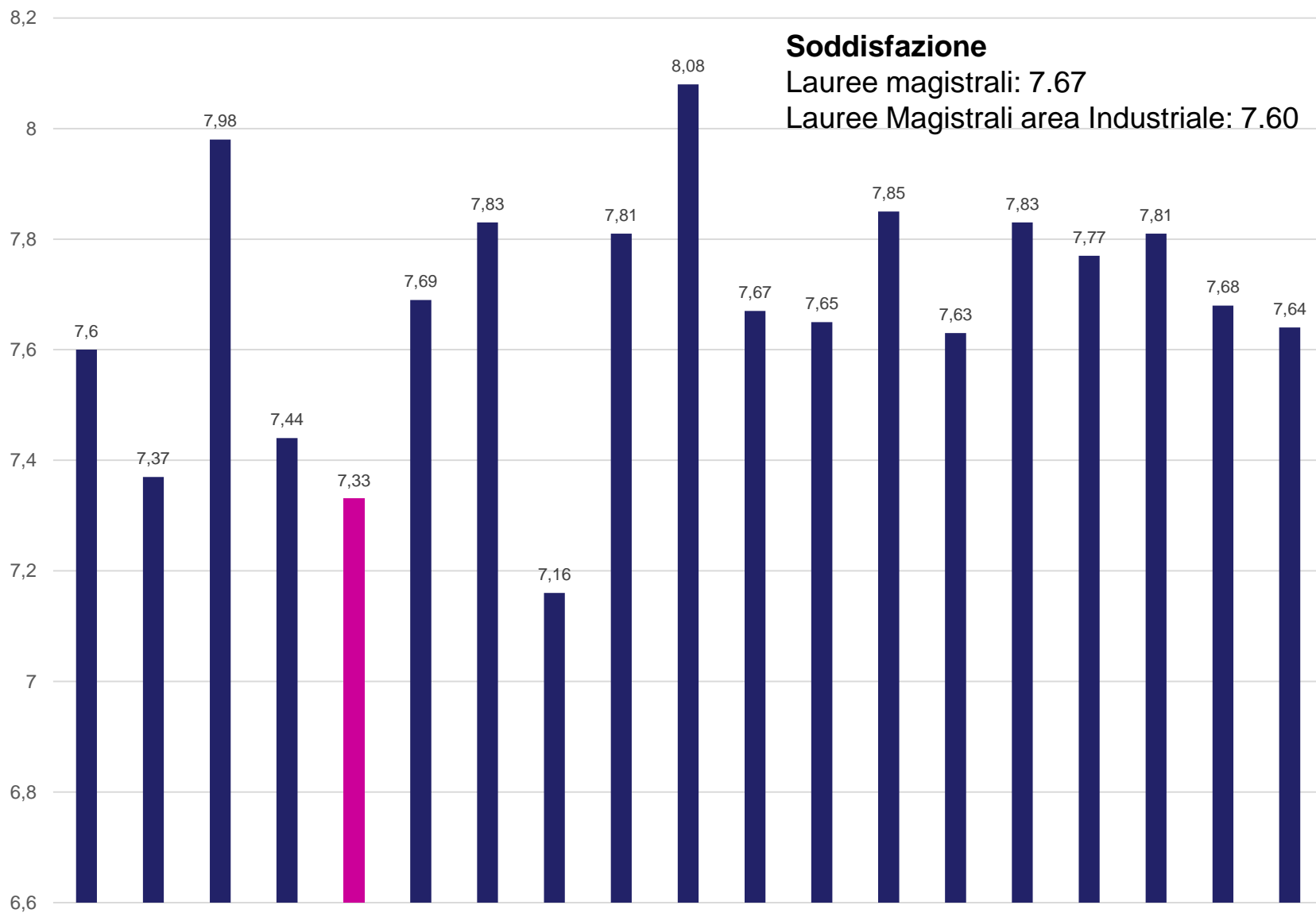
Equilibrio carico didattico – crediti

A. A. 2017-18



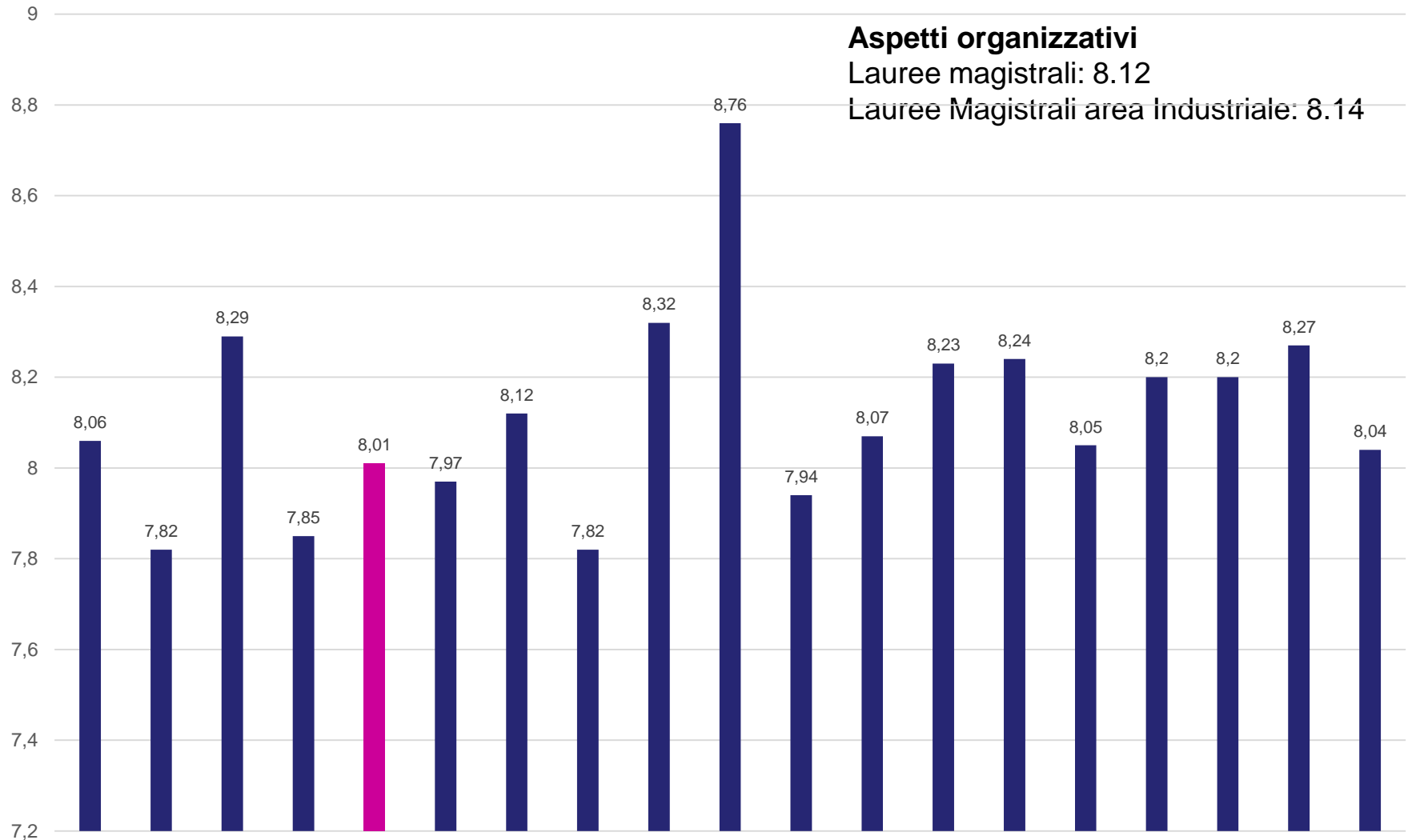
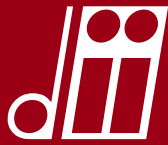
Confronto con altri Corsi di Studio: A.A. 2017-18

Soddisfazione



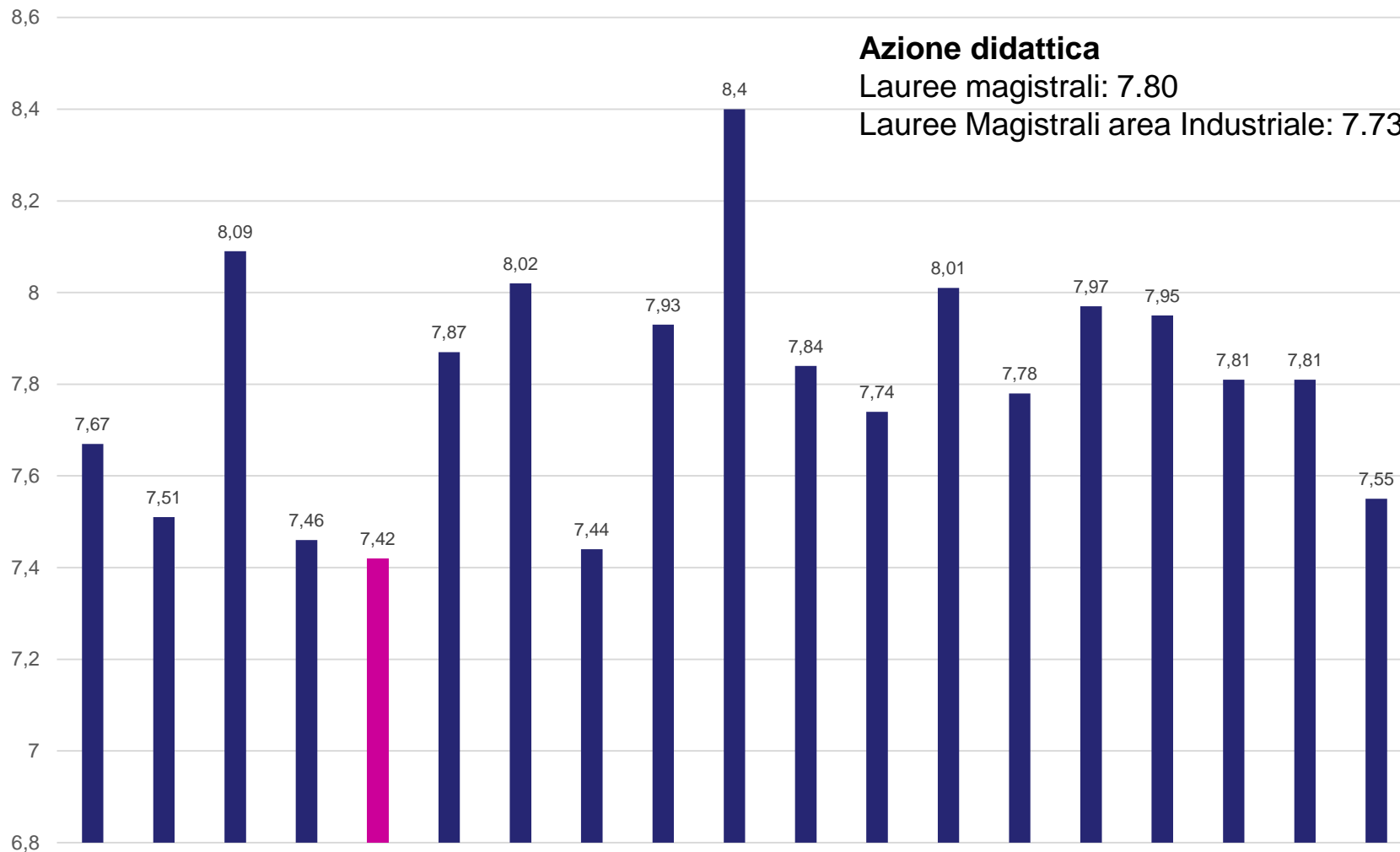
Confronto con altri Corsi di Studio: A.A. 2017-18

Aspetti organizzativi



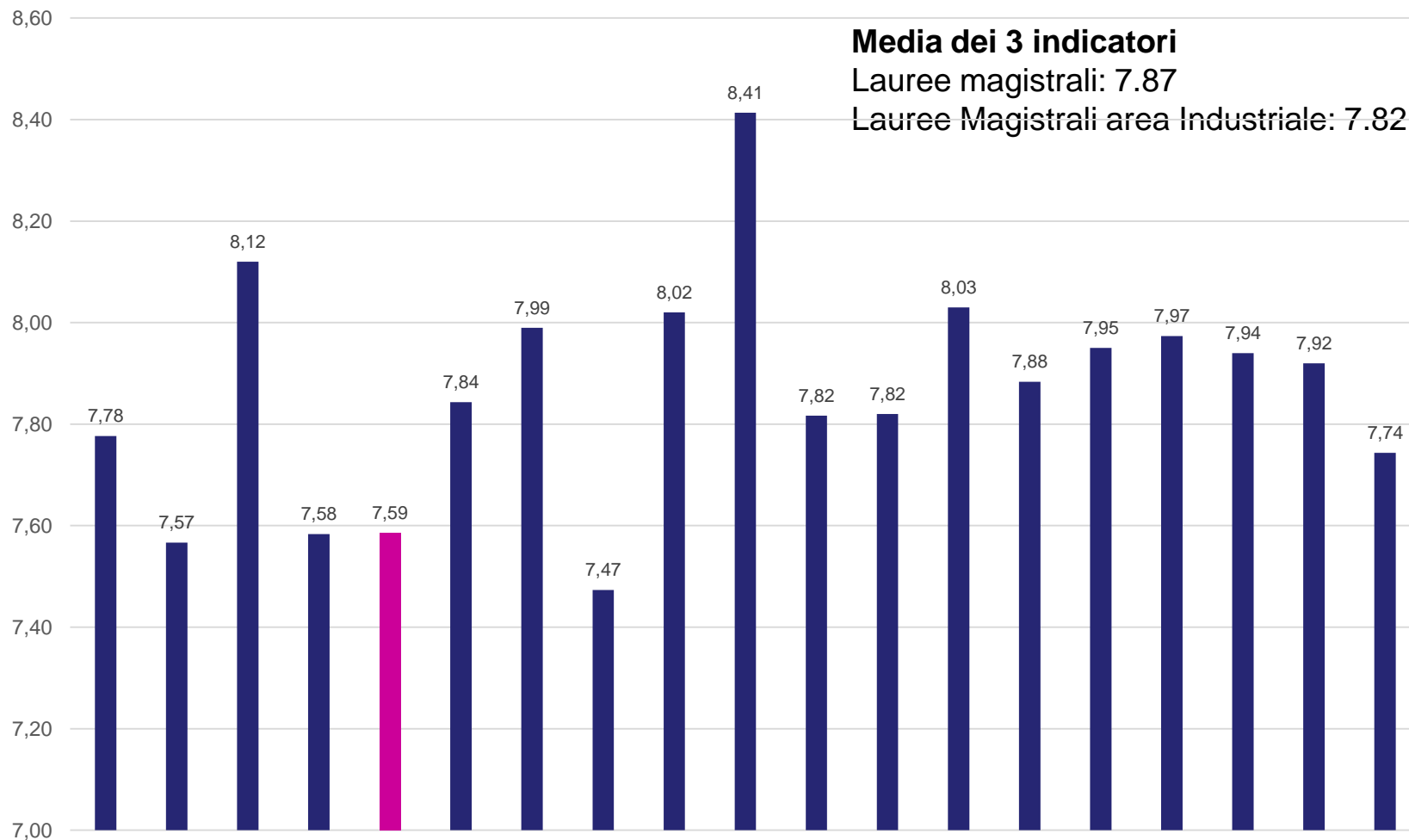
Confronto con altri Corsi di Studio: A.A. 2017-18

Azione didattica

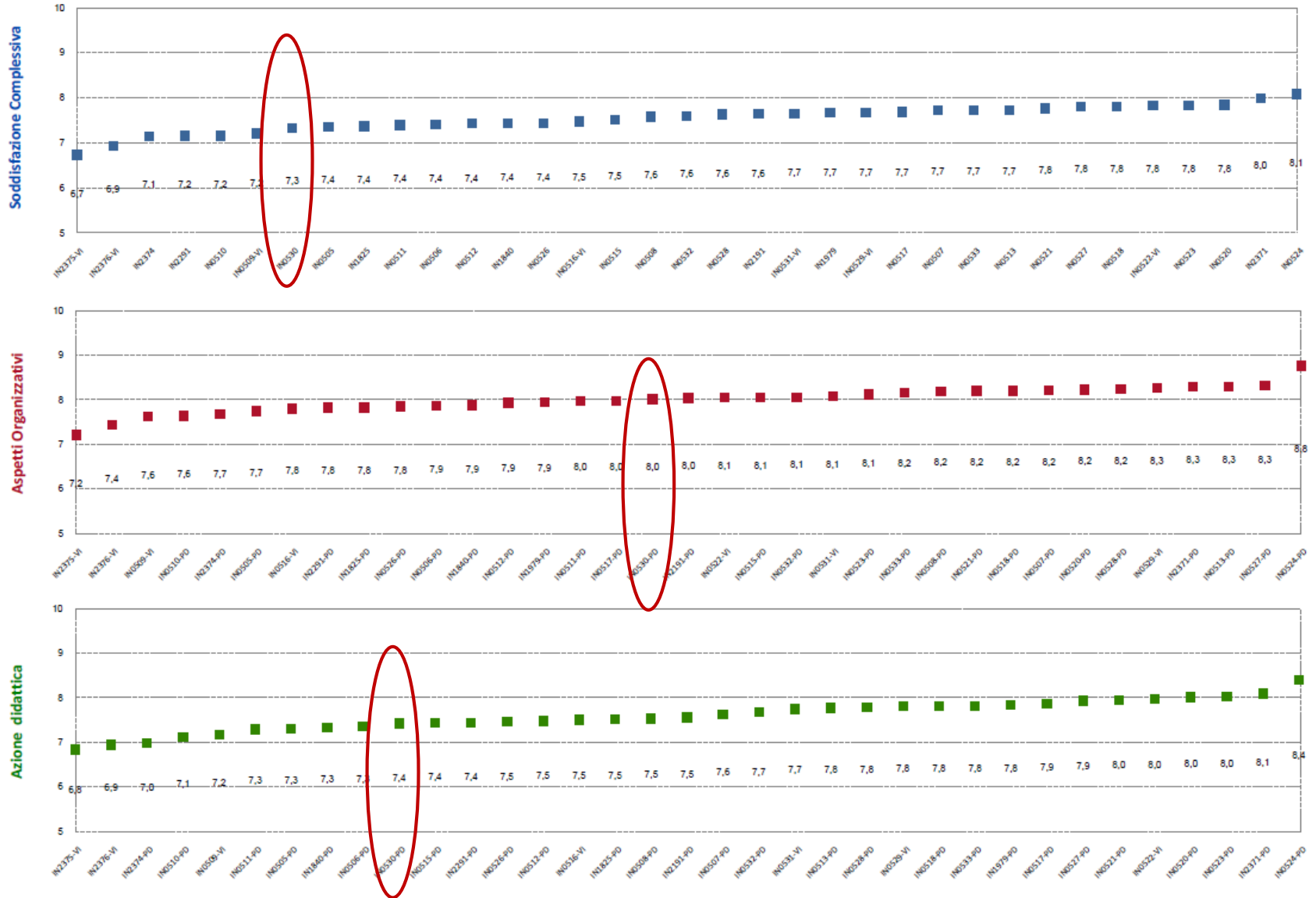
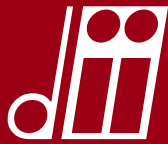


Confronto con altri Corsi di Studio: A.A. 2017-18

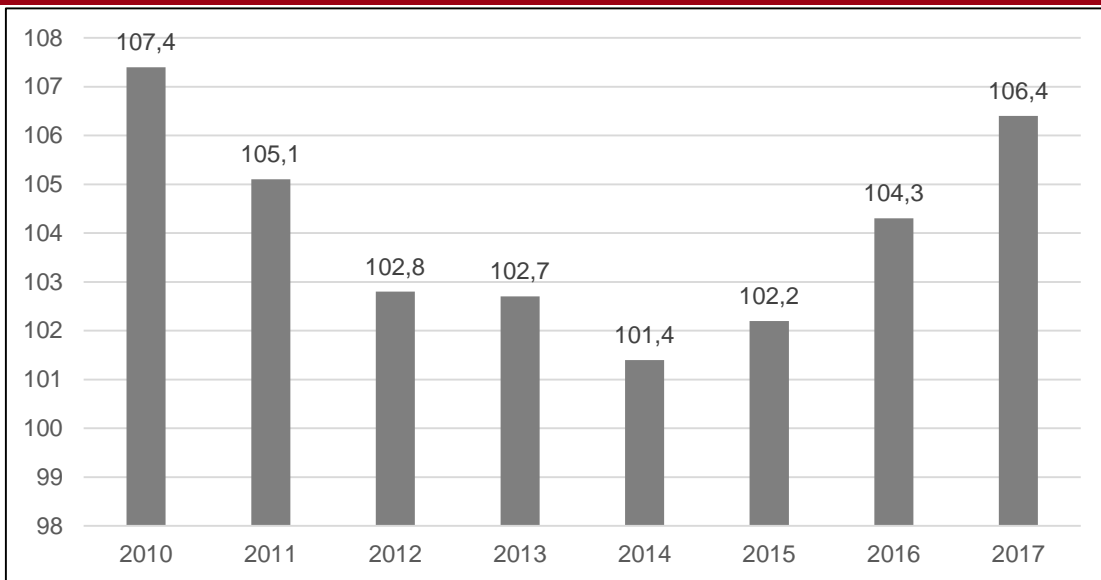
Media 3 indicatori



Confronto con altri Corsi di Studio

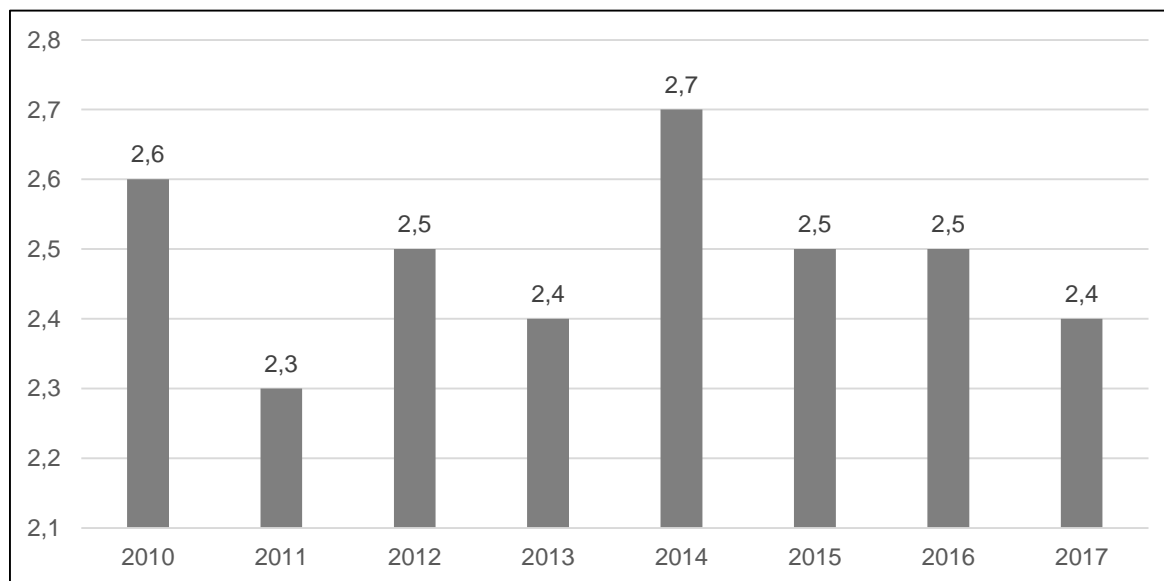


Voto e durata Laurea Magistrale - Trend



Voto medio

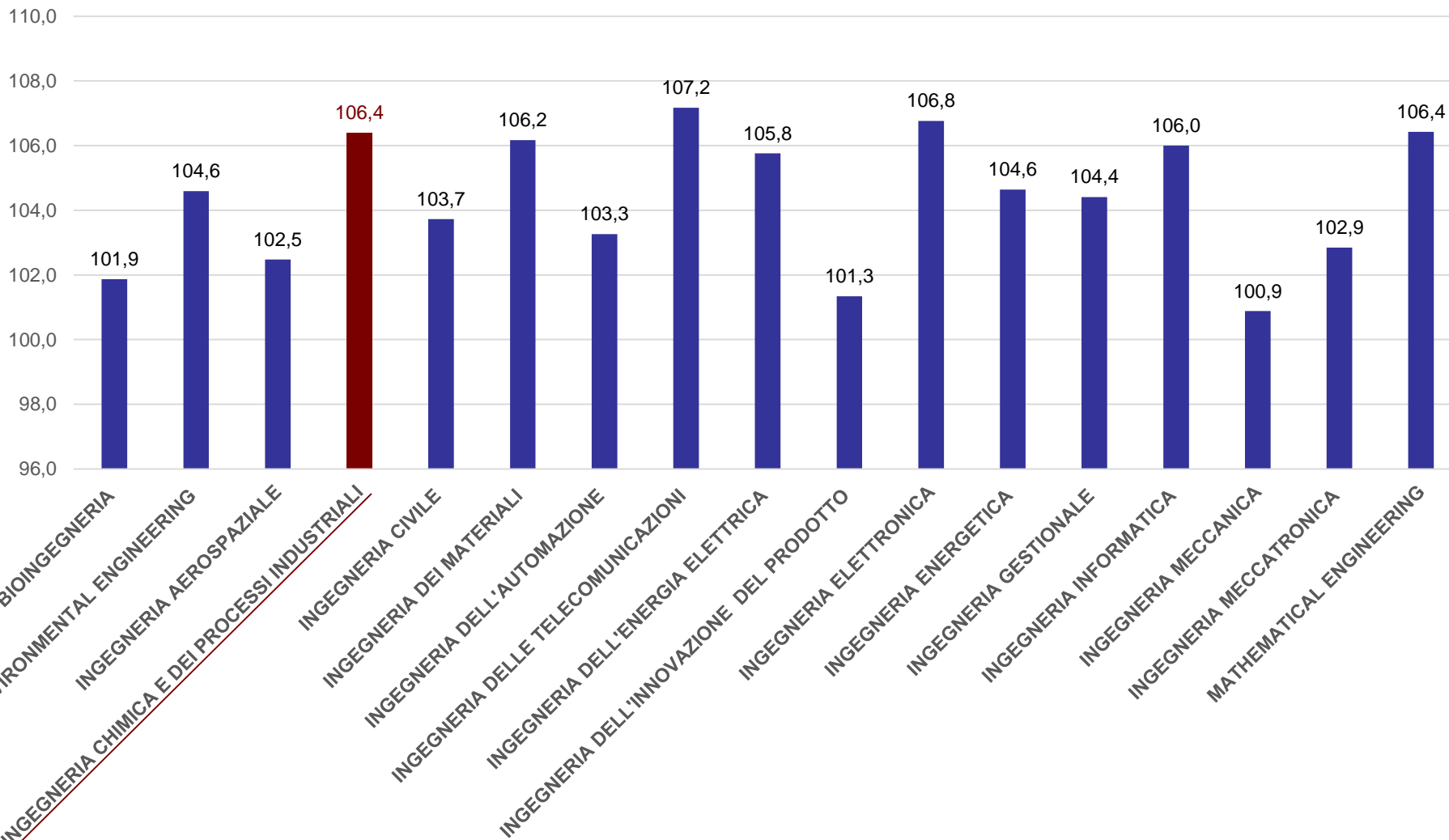
Durata



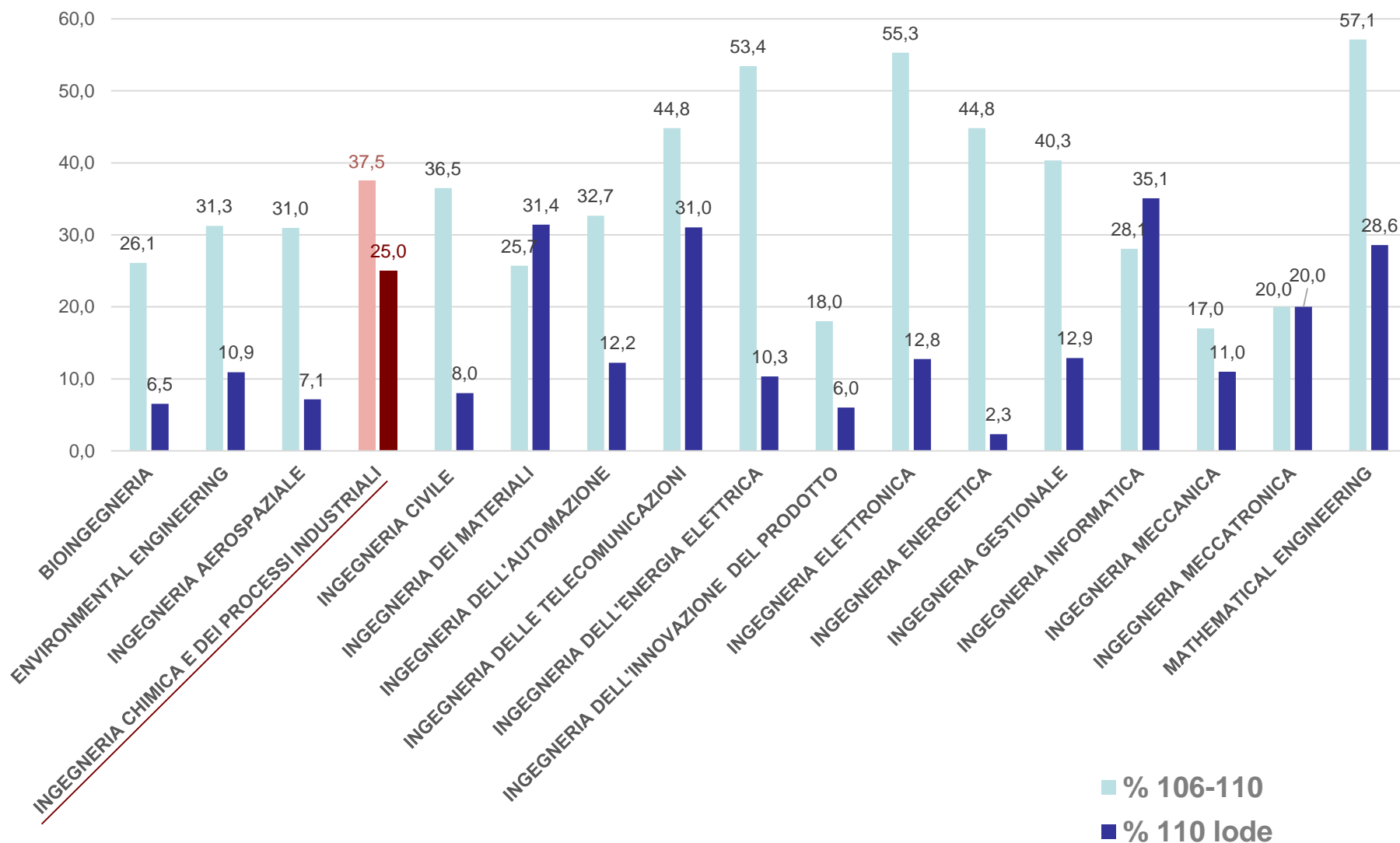
Confronto voto di Laurea Magistrale



Voto medio di Laurea magistrale (anno 2017)



Voto di Laurea Magistrale (2017)



Confronto durata media Laurea Magistrale



Durata media Laurea magistrale (anno 2017)

