

# Settimana di miglioramento della didattica

CCS-IAS

2 dicembre 2016

# Questionari degli studenti

Ore	Q. Visionati	Q. Rifiutati	Q. Compilati	% Compilati	freq. piu del 50%.	%freq. più del 50%	Aspetti Organizzativi	Azione Didattica	Soddisfazione
	19	4	15	78,9%	14	93,3%	7,33	5,82	6,29
	22	2	20	90,9%	20	100,0%	8,34	9,23	8,25
	11	2	9	81,8%	8	88,9%	8,05	8,17	7,80
	2	0	2	100,0%	2	100,0%			
	38	6	32	84,2%	18	56,3%	6,47	5,44	5,56
	12	1	11	91,7%	10	90,9%	7,15	6,80	6,80
	23	3	20	87,0%	18	90,0%	7,85	8,11	7,78
	61	15	46	75,4%	35	76,1%	8,40	8,53	8,20
	40	7	33	82,5%	26	78,8%	8,44	7,23	7,62
	12	5	7	58,3%	5	71,4%	9,05		8,80
	44	11	33	75,0%	28	84,8%	9,06	9,05	8,79
	43	14	29	67,4%	17	58,6%	8,76	8,12	7,76
	30	2	28	93,3%	24	85,7%	8,54	8,98	8,38
	8	1	7	87,5%	5	71,4%	8,70	8,90	8,80
	4	1	3	75,0%	3	100,0%			

## Media delle risposte ai quesiti:

- *Complessivamente, quanto si ritiene soddisfatto di come si è svolto il corso?*

## Media delle risposte ai quesiti:

- *All'inizio delle lezioni gli obiettivi e i contenuti di questo insegnamento sono stati presentati in modo chiaro?*  
 - *Le modalità d'esame sono state definite in modo chiaro?*  
 - *Gli orari di svolgimento dell'attività didattica sono stati rispettati?*  
 - *Il materiale didattico consigliato è stato adeguato?*

## Media delle risposte ai quesiti:

- *Il docente ha stimolato/motivato l'interesse verso la disciplina?*  
 - *Il docente ha esposto gli argomenti in modo chiaro?*

Aspetti Organizzativi	Azione Didattica	Soddisfazione
8,22	7,97	8,50
7,48	7,10	7,38
7,84	8,14	8,00
7,68	6,29	6,93
8,95	9,14	8,96
8,63	8,29	8,59
<b>9,20</b>	<b>9,33</b>	<b>9,21</b>
8,88	8,40	8,31
8,11	8,20	8,17
7,02	7,36	7,72
8,16	8,10	8,02
7,87	7,29	7,31

# LAUREA TRIENNALE

8,48	8,54	8,42
8,54	8,33	8,08
7,60	6,74	6,86
7,36	6,85	7,08
9,04	9,16	8,80
6,99	6,44	6,82
7,62	6,08	6,73
7,18	<b>3,78</b>	<b>5,07</b>
7,36	6,48	7,13
<b>5,56</b>	<b>5,25</b>	<b>4,77</b>
6,50	<b>4,38</b>	<b>5,09</b>
5,92	<b>5,06</b>	<b>5,30</b>
7,36	6,40	6,43
6,95	<b>4,32</b>	<b>5,33</b>
8,72	9,39	8,92
8,24	8,38	8,33
8,92	8,75	8,47
8,38	8,62	8,46

# LAUREA MAGISTRALE

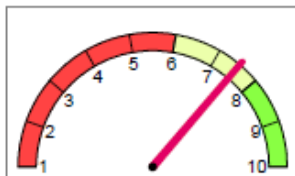
Aspetti Organizzativi	Azione Didattica	Soddisfazione
8,50	8,72	8,38
8,56	9,00	8,90
6,58	<b>5,61</b>	<b>5,64</b>
6,29	<b>5,58</b>	6,00
7,25	6,75	6,45
8,52	8,30	7,55
8,40	8,15	7,96
8,94	8,80	8,60
9,40	9,12	9,05
8,86	8,45	8,30
9,07	9,29	8,84
6,20	6,77	6,47
9,00	8,93	9,29
8,01	7,05	7,30
8,47	8,50	8,24
<b>8,97</b>	<b>9,61</b>	<b>9,22</b>

# INGEGNERIA vs UNIPD

Scuola di Ingegneria	AD-Docente Valutabili (*)		di cui AD-Docente senza valutazione		AD-Docente Valutate		di cui con più di 5 rispondenti		di cui con meno di 5 rispondenti		Questionari Visionati		Questionari Compilati		Questionari Rifiutati		
	n	%	n	%	n	%	n	%	n	%	n	%	n	%	n	%	
	1.057		19	2%	1.038	98%	986	95%	52	5%	58.416	43.007	74%	15.409	26%		
<b>TOTALI ATENEO</b>	<b>7.731</b>		<b>735</b>	<b>10%</b>	<b>6.996</b>	<b>90%</b>	<b>5.953</b>	<b>85%</b>	<b>1.043</b>	<b>15%</b>	<b>283.269</b>	<b>215.767</b>	<b>76%</b>	<b>67.502</b>	<b>24%</b>		

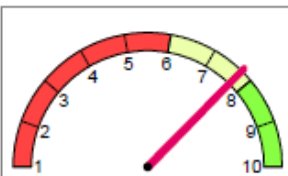
*(\*) Le attività mutate sono conteggiate distintamente per ciascun Corso di Studio in cui risultato offerte*

## Soddisfazione Complessiva



Indicatore per Scuola

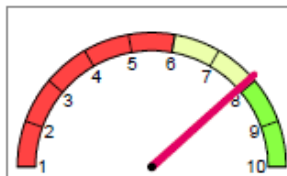
7,52



Indicatore per Ateneo

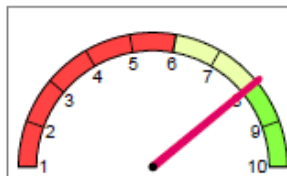
7,72

## Aspetti Organizzativi



Indicatore per Scuola

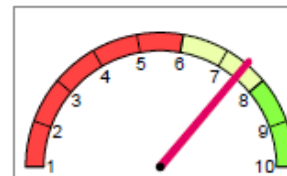
7,90



Indicatore per Ateneo

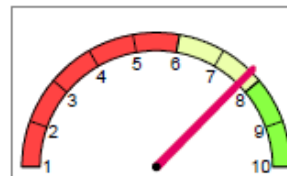
8,02

## Azione Didattica



Indicatore per Scuola

7,50



Indicatore per Ateneo

7,73

# IAS vs INGEGNERIA - Triennali

(\*) Le attività mutate sono conteggiate distintamente per ciascun Corso di Studio in cui risultato offerte

Informazioni Corso di Studio			Ad-Docente Valutabili (*)		di cui Ad-Docente senza valutazione		Ad-Docente valutate		di cui con più di 5 rispondenti		di cui con meno di 5 rispondenti		Questionari Visionati		Questionari compilati		Questionari rifiutati		Media Soddisfazione	Media Aspetti Organizzativi	Media Azione Didattica
Tipo Corso	Corso di Studio	Sede	n°	n°	%	n°	%	n°	%	n°	%	n°	%	n°	%	n°	%	val	val	val	
Laurea triennale (DM270)	Ingegneria aerospaziale - IN0511	Padova	31	0		31	100%	31	100%	0		3.261	2.482	76%	779	24%	7,44	7,83	7,29		
Laurea triennale (DM270)	Ingegneria biomedica - IN0512	Padova	48	0		48	100%	48	100%	0		2.937	2.246	76%	691	24%	7,36	7,91	7,26		
Laurea triennale (DM270)	Ingegneria chimica e dei materiali - IN1840	Padova	29	0		29	100%	29	100%	0		3.450	2.556	74%	894	26%	7,35	7,66	7,20		
Laurea triennale (DM270)	Ingegneria civile - IN0505	Padova	43	0		43	100%	43	100%	0		3.260	2.135	65%	1125	35%	7,19	7,54	7,06		
Laurea triennale (DM270)	Ingegneria dell'energia - IN0515	Padova	49	2	4%	47	96%	47	100%	0		4.923	3.489	71%	1434	29%	7,32	7,79	7,18		
Laurea triennale (DM270)	Ingegneria dell'energia - IN0515	PADOVA	49	2	4%	47	96%	47	100%	0		4.923	3.489	71%	1434	29%	7,32	7,79	7,18		
Laurea triennale (DM270)	Ingegneria dell'informazione - IN0513	Padova	66	0		66	100%	66	100%	0		5.208	3.788	73%	1420	27%	7,61	8,09	7,59		
Laurea triennale (DM270)	Ingegneria elettronica - IN0507	Padova	60	1	2%	59	98%	55	93%	4	7%	923	636	69%	287	31%	7,71	8,13	7,65		
Laurea triennale (DM270)	Ingegneria gestionale - IN0509	Vicenza	53	0		53	100%	53	100%	0		6.301	4.510	72%	1791	28%	7,25	7,56	7,18		
Laurea triennale (DM270)	Ingegneria informatica - IN0508	Padova	58	0		58	100%	55	95%	3	5%	2.078	1.528	74%	550	26%	7,50	8,07	7,46		
Laurea triennale (DM270)	Ingegneria meccanica - IN0506	Padova	47	0		47	100%	47	100%	0		6.112	4.673	76%	1439	24%	7,34	7,73	7,29		
Laurea triennale (DM270)	Ingegneria meccanica e mecatronica - IN0516	Vicenza	59	0		59	100%	58	98%	1	2%	3.084	2.333	76%	751	24%	7,55	7,79	7,51		
Laurea triennale (DM270)	Ingegneria per l'ambiente e il territorio - IN0510	Padova	36	0		36	100%	36	100%	0		1.589	1.147	72%	442	28%	7,14	7,52	7,06		

# IAS vs INGEGNERIA - Magistrali

Laurea Magistrale Ciclo Unico 5 anni	Ingegneria edile-architettura - IN0533	Padova	47	0	47	100%	47	100%	0	3.008	2.332	78%	676	22%	7,52	7,91	7,52		
Laurea Magistrale	Bioingegneria - IN0532	Padova	24	2	8%	22	92%	21	95%	1	5%	595	499	84%	96	16%	7,63	8,03	7,63
Laurea Magistrale	Environmental engineering - IN1825	Padova	26	0	26	100%	25	96%	1	4%	812	627	77%	185	23%	7,23	7,74	7,18	
Laurea Magistrale	Ingegneria aerospaziale - IN0526	Padova	21	0	21	100%	16	76%	5	24%	498	388	78%	110	22%	7,89	8,19	8,04	
Laurea Magistrale	Ingegneria chimica e dei processi industriali - IN0530	Padova	17	1	6%	16	94%	15	94%	1	6%	489	359	73%	130	27%	7,48	7,99	7,49
Laurea Magistrale	Ingegneria civile - IN0517	Padova	39	0	39	100%	37	95%	2	5%	1.613	1.141	71%	472	29%	7,77	7,98	7,68	
Laurea Magistrale	Ingegneria dei materiali - IN0523	Padova	16	0	16	100%	15	94%	1	6%	406	310	76%	96	24%	8,28	8,38	8,35	
Laurea Magistrale	Ingegneria dell'automazione - IN0527	Padova	22	2	9%	20	91%	16	80%	4	20%	515	425	83%	90	17%	7,73	8,18	7,66
Laurea Magistrale	Ingegneria delle telecomunicazioni - IN0524	Padova	27	3	11%	24	89%	21	88%	3	13%	375	269	72%	106	28%	8,18	8,53	8,31
Laurea Magistrale	Ingegneria dell'energia elettrica - IN1979	Padova	29	1	3%	28	97%	23	82%	5	18%	697	484	69%	213	31%	7,85	7,97	7,73
Laurea Magistrale	Ingegneria dell'innovazione del prodotto - IN0531	Vicenza	23	0	23	100%	21	91%	2	9%	663	460	69%	203	31%	7,94	8,22	8,04	
Laurea Magistrale	Ingegneria elettronica - IN0520	Padova	36	6	17%	30	83%	21	70%	9	30%	631	488	77%	143	23%	7,99	8,07	8,00
Laurea Magistrale	Ingegneria energetica - IN0528	Padova	20	0	20	100%	19	95%	1	5%	1.030	810	79%	220	21%	7,33	7,67	7,27	
Laurea Magistrale	Ingegneria gestionale - IN0522	Vicenza	29	0	29	100%	27	93%	2	7%	1.419	893	63%	526	37%	7,96	8,32	8,06	
Laurea Magistrale	Ingegneria informatica - IN0521	Padova	29	0	29	100%	28	97%	1	3%	734	582	79%	152	21%	7,55	8,12	7,78	
Laurea Magistrale	Ingegneria meccanica - IN0518	Padova	38	0	38	100%	35	92%	3	8%	1.402	1.075	77%	327	23%	7,43	7,66	7,47	
Laurea Magistrale	Ingegneria mecatronica - IN0529	Vicenza	19	1	5%	18	95%	15	83%	3	17%	189	149	79%	40	21%	7,86	8,24	8,32
Laurea Magistrale	MATHEMATICAL ENGINEERING - INGEGNERIA MATEMATICA - IN2191	Padova	16	0	16	100%	16	100%	0	214	193	90%	21	10%	7,08	7,67	7,25		

# Insegnamenti con soddisfazione media superiore a 8

- Laurea Triennale :
  - ELEMENTI DI ASTRONOMIA E ASTROFISICA
  - ANALISI MATEMATICA 1
  - IMPIANTI ELETTRICI DI BORDO
  - FISICA TECNICA
  - IMPIANTI E SISTEMI AEROSPAZIALI 1
  - COSTRUZIONI E STRUTTURE AEROSPAZIALI 1
  - INTRODUZIONE ALLE EQUAZIONI DIFFERENZIALI
  - TRASPORTO AEREO E SICUREZZA
  - DINAMICA DEL VOLO SPAZIALE (**C. Bettanini – 9.25**)
  - COMPLEMENTI DI FISICA
  - FONDAMENTI DI ALGEBRA LINEARE E GEOMETRIA
  - FONDAMENTI DI ANALISI MATEMATICA 2
  - ELETTROTECNICA
- Laurea Magistrale:
  - AZIONAMENTI ELETTRICI PER L'AEROSPAZIALE
  - IMPIANTI E SISTEMI AEROSPAZIALI 2
  - ASTRODINAMICA
  - STRUMENTAZIONE AEROSPAZIALE
  - TECNOLOGIE DI LAVORAZIONE DEI MATERIALI AEROSPAZIALI
  - LABORATORIO DI STRUTTURE AEROSPAZIALI (**M. Zaccariotto – 9.27**)
  - AERODINAMICA 2
  - MACCHINE A FLUIDO
  - COSTRUZIONI E STRUTTURE AEROSPAZIALI 2



# Miglioramento della didattica

## *Il questionario cartaceo*

- Il questionario cartaceo di valutazione è **obbligatorio**
  - inviarne copia ai docenti del proprio CCS e invitarli a distribuirlo **e discuterlo**
- È **molto utile** analizzare **con gli studenti** i risultati del questionario cartaceo **prima del termine delle lezioni**
  - invitare i docenti a riservare un'ora di tempo (fuori lezione) per discutere con gli studenti i risultati