

CCS Integrato IAS - DII - UniPd questionari degli studenti 21-22



Corso di Laurea -IAS

Soddisfazione Complessiva Indicatore Azione Didattica

Soddisfazione Complessiva Indicatore Azione Didattica

20-21



MEDIA: 7,3



MEDIA: 7,21



MEDIA: 7,48



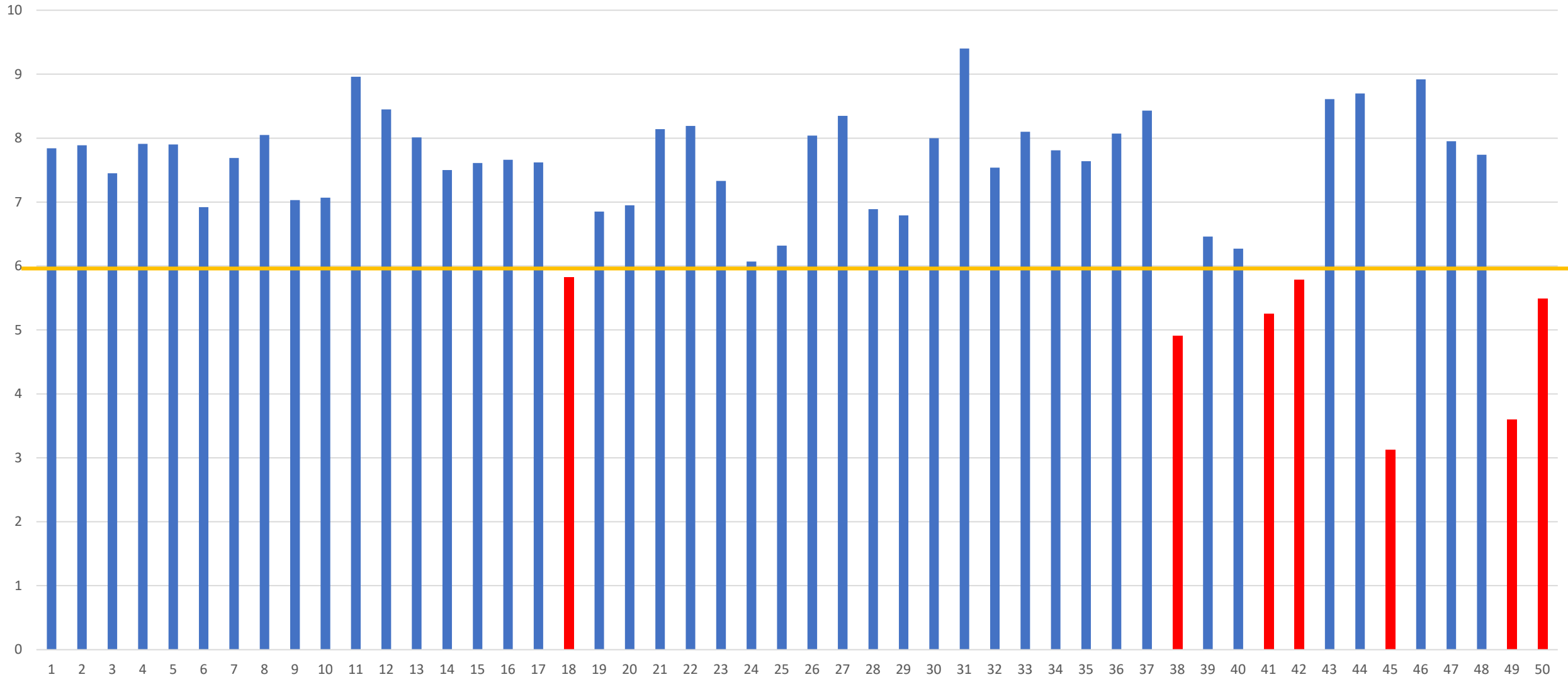
MEDIA: 7,43

AD-Docente Valutabili	AD-Docente Valutate	% AD-Docente Valutate	Questionari Compilati	Frequentanti	Percentuale frequentanti
40	40	100,0%	5916	4826	81,6%

AD-Docente Valutabili	AD-Docente Valutate	% AD-Docente Valutate	AD-Docente con soddisfazione complessiva < 6	% AD-Docente con soddisfazione complessiva < 6	Questionari Compilati	Frequentanti	Percentuale frequentanti
50	50	100,0%	7	14,0%	5812	4485	77,2%

Corso di Laurea -IAS

Titolo del grafico



Corso di Laurea M-IAS

Soddisfazione Complessiva Indicatore Azione Didattica

Soddisfazione Complessiva Indicatore Azione Didattica



MEDIA: 7,62



MEDIA: 7,64



MEDIA: 7,63



MEDIA: 7,66

20-21

AD-Docente Valutabili	AD-Docente Valutate	% AD-Docente Valutate	Questionari Compilati	Frequentanti	Percentuale frequentanti
30	30	100,0%	1397	1262	90,3%

AD-Docente Valutabili	AD-Docente Valutate	% AD-Docente Valutate	AD-Docente con soddisfazione complessiva < 6	% AD-Docente con soddisfazione complessiva < 6	Questionari Compilati	Frequentanti	Percentuale frequentanti
32	31	97,0%	1	3,2%	1379	1137	82,5%

Corso di Laurea M-IAS

