

Corso di Laurea Magistrale in Ingegneria Gestionale



Perchè Ingegneria Gestionale all'Università di Padova

Uno dei primi corsi in Italia, con una storia di successo lunga 35 anni!



- **Soddisfazione complessiva degli studenti della magistrale (2023/2024): 8,14** (su una scala da 1 a 10)
- **Expressed overall satisfaction with 2nd-level degree programme: 95%** (Almalaurea 2023)

LAUREA
MAGISTRALE IN
INGEGNERIA
GESTIONALE



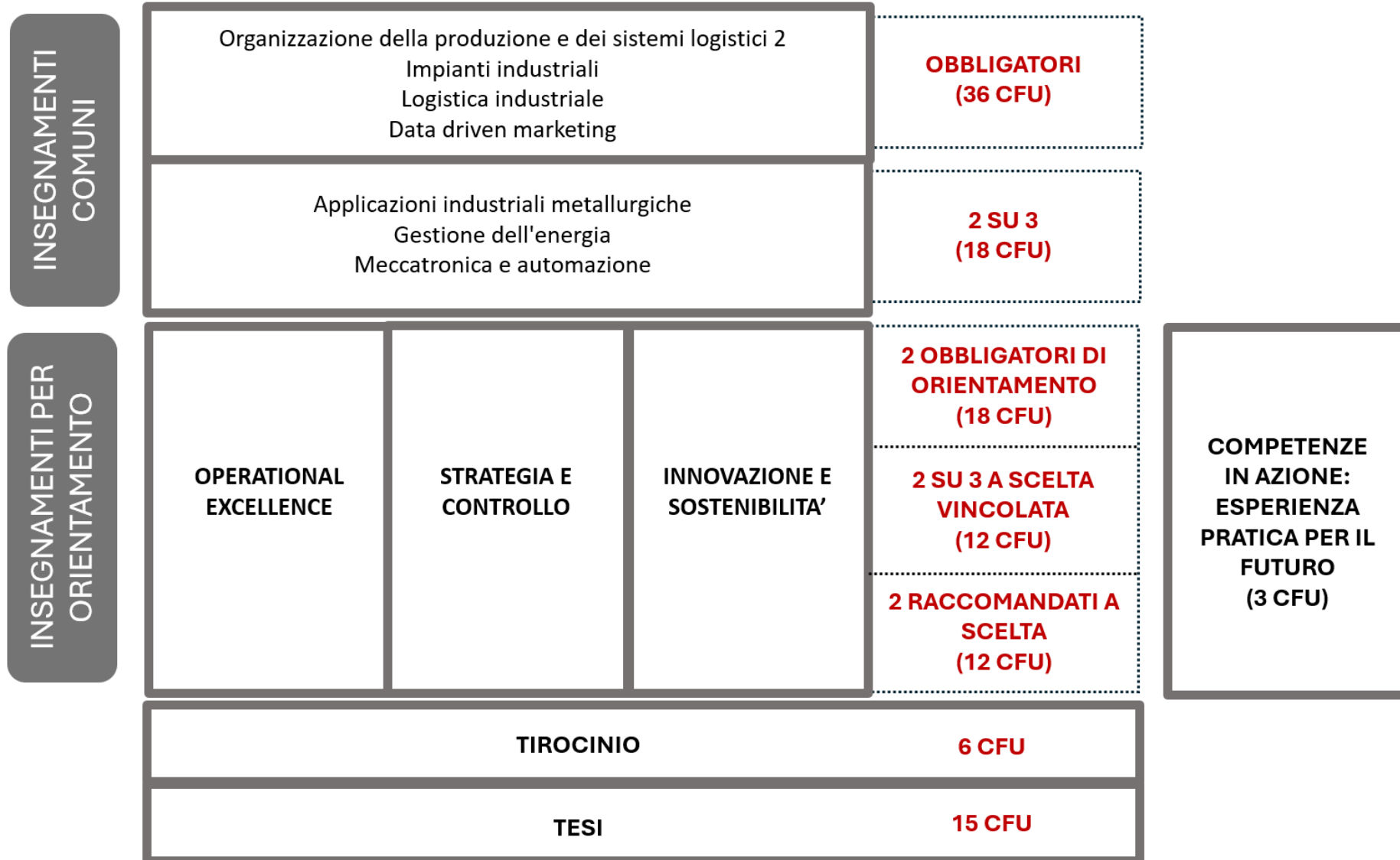
- Fondata per rispondere all'**esigenza delle aziende** di avere un ingegnere con conoscenze e competenze sia tecniche che gestionale
- **Tasso di impiego: 98.1%** (Almalaurea 2023)
- **Tempo tra l'inizio della ricerca di lavoro e il primo impiego: 0,7 mesi** (Almalaurea, 2023)

Laurea Magistrale in Ingegneria Gestionale

- **Coordinatore del corso:** Prof.ssa Anna Nosella
- **Lingua:** Italiano e Inglese
- **Durata:** 2 anni (4 semestri, 120 CFU)
- **Dipartimento di riferimento:** Dipartimento di Tecnica e Gestione dei sistemi industriali
- **Ubicazione:** Vicenza

Laurea Magistrale in Ingegneria Gestionale

Curriculum in italiano



Laurea Magistrale in Ingegneria Gestionale

Curriculum in italiano

Insegnamenti comuni

4 INSEGNAMENTI OBBLIGATORI (36 CFU)

- Organizzazione della produzione e dei sistemi logistici 2
 - Impianti industriali
 - Logistica industriale
 - *Data driven marketing*

2 INSEGNAMENTI SU 3 (18 CFU)

- Applicazioni industriali metallurgiche
 - Gestione dell'energia
- Meccatronica e automazione

+

Insegnamenti per percorso

Operational excellence

2 INSEGNAMENTI DA 9 CFU

- Gestione della varietà del prodotto
- Sistemi integrati di produzione

2 INSEGNAMENTI SU 3 DA 6 CFU

- *Soluzioni digitali per il management*
- Gestione snella dei processi
- *Gestione sostenibile dell'innovazione e dei progetti*

2 INSEGNAMENTI DA 6 CFU RACCOMANDATI (a scelta libera)

- NEW!** • *Digital operations*
- Additive manufacturing

Strategia e controllo

2 INSEGNAMENTI DA 9 CFU

- Gestione della varietà del prodotto
- *Innovazione e sviluppo agile dei prodotti*

2 INSEGNAMENTI SU 3 DA 6 CFU

- *Strategia e modelli di business sostenibili*
- *Finanza aziendale*
- Controllo di gestione

2 INSEGNAMENTI DA 6 CFU RACCOMANDATI (a scelta libera)

- Game Theory
- **NEW!** *Business analytics for decision making*

Innovazione e sostenibilità

2 INSEGNAMENTI DA 9 CFU

- Sistemi integrati di produzione
- *Innovazione e sviluppo agile dei prodotti*

2 INSEGNAMENTI SU 3 DA 6 CFU

- *Strategia e modelli di business sostenibili*
- *Gestione sostenibile dell'innovazione e dei progetti*
- Gestione delle energie rinnovabili

2 INSEGNAMENTI DA 6 CFU RACCOMANDATI (a scelta libera)

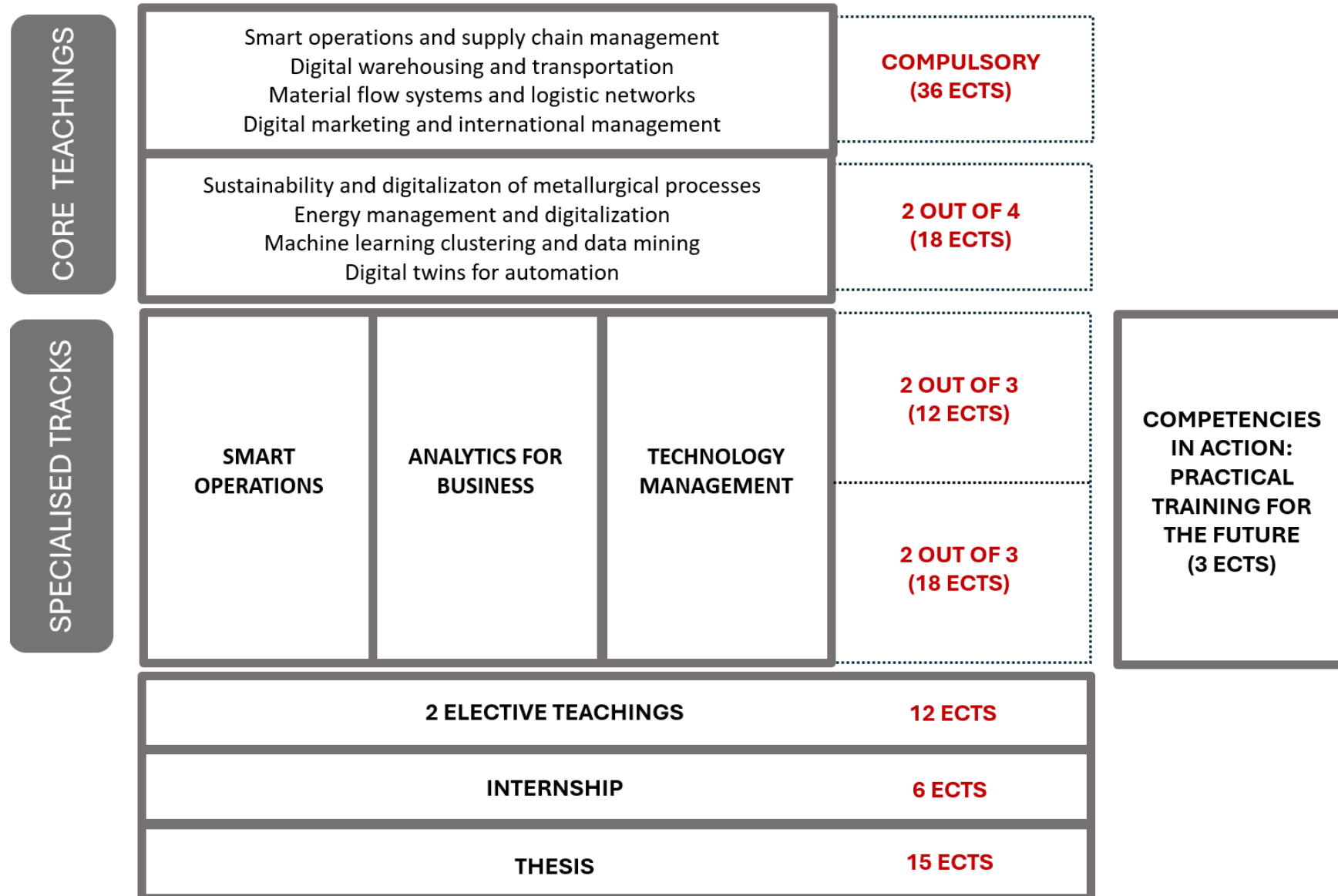
- Circular economy
- Quality and metrology in manufacturing

+

Tirocinio (6 CFU)
Tesi (15 CFU)

Laurea Magistrale in Ingegneria Gestionale

Curriculum in inglese



Laurea Magistrale in Ingegneria Gestionale

Curriculum in inglese

Core teachings

4 COMPULSORY TEACHINGS (36 ECTS)

- Smart operations and supply chain management
 - NEW!** • Digital warehousing and transportation
- Material flow systems and logistic networks
- NEW!** • Digital marketing and international management

2 TEACHINGS OUT OF 4 (18 ECTS)

- Sustainability and digitalization of metallurgical processes
 - Energy management and digitalization
- Machine learning clustering and data mining
 - Digital twins for automation

2 ELECTIVE TEACHINGS (12 ECTS)

- Circular economy
- Urban mining and circular economy
 - Game Theory
- NEW!** • Industrial and collaborative robotics
- Innovation in metallurgical production
 - Additive manufacturing
- Ottimizzazione della fabbricazione manifatturiera
 - Gestione snella dei processi
 - Finanza aziendale
 - Controllo di gestione
 - Gestione delle energie rinnovabili
 - Soluzioni digitali per il management
- Any other belonging to any different specialized program

+

Paths

Smart operations

2 TEACHINGS OUT OF 3 OF 6 ECTS

- New product and project management
- NEW!** • Digital operations
- Service operations management

2 TEACHINGS OUT OF 3 OF 9 ECTS

- Digital customization
- Strategy and digital transformation
- Digital manufacturing

Analytics for business

2 TEACHINGS OUT OF 3 OF 6 ECTS

- NEW!** • Business analytics and decision making
- Digital operations
- Data driven quality management

2 TEACHINGS OUT OF 3 OF 9 ECTS

- Organizational change and performance measurement
- Strategy and digital transformation
- Digital manufacturing

Technology management

2 TEACHINGS OUT OF 3 OF 6 ECTS

- Technology and innovation management
- Maintenance management
- Quality and metrology in manufacturing

2 TEACHINGS OUT OF 3 OF 9 ECTS

- Digital customization
- Organizational change and performance measurement
- Digital manufacturing

+

Internship (6 ECTS)
Thesis (15 ECTS)

Laurea Magistrale in Ingegneria Gestionale

➤ **Competenze in azione: esperienza pratica per il futuro (3 CFU)**

Formazione basata sull'esperienza concreta, tramite la quale potrete imparare ad affrontare alcuni problemi che incontrate realmente in ambito lavorativo.



**DIGITAL
TRANSFORMATION AND
ERP SYSTEM 2025**



**Sostenibilità in
azione:
innovazioni e
modelli per un
business
responsabile**



**Scenari
internazionali:
rischi
finanziari ed
effetti
sull'impresa**



**ACT-IN
CLASS**



dtg Dipartimento di
Tecnica e Gestione
dei sistemi industriali

Partner
azzurro digitale:

Laurea Magistrale in Ingegneria Gestionale

➤ **Apprendi attraverso iniziative di didattica attiva e partecipativa**

Oltre alle tradizionali lezioni «frontali» in aula:

- ✓ Impiego di metodologie didattiche attive ed innovative per favorire negli studenti la «costruzione del proprio sapere», anche attraverso il fare, l'esperienza, l'osservazione e la simulazione, la discussione e il confronto in aula, il lavoro di gruppo:
 - **Uso di tecnologie di «e-learning» (instant quiz, lavagne condivise, audio e video-presentazioni, intelligenza artificiale, ecc.)**
 - **Attività seminariali ed esercitazioni in aula**
 - **Laboratori in presenza e virtuali**
 - **Visite aziendali**
 - **Discussioni e presentazioni di casi studio, project work, simulazioni**
- ✓ Docenti costantemente aggiornati tramite appositi corsi UNIPD su metodologie e tecnologie didattiche innovative in linea con le best practice internazionali (progetti Digital Learning e Teaching4Learning)

Laurea Magistrale in Ingegneria Gestionale

➤ **Apprendi attraverso iniziative di didattica attiva e partecipativa**

Creazione di un
business plan



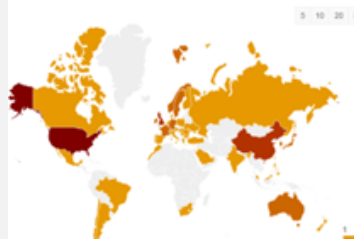
Scelta tra potenziali
investimenti
innovativi



**SIMULAZIONE
DI SITUAZIONI
REALI**

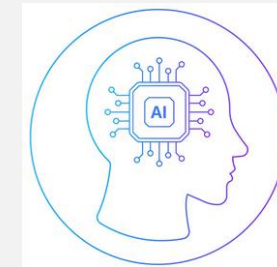


Creazione di un
piano di
decarbonizzazione



Landscape
brevettuale su
tecnologie emergenti

Challenge Predictive
Workforce

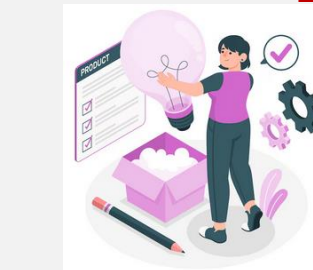


Challenge
modellizzazione
magazzini automatici

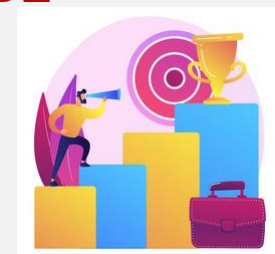


**CHALLENGE
TRA STUDENTI
E AZIENDE**

Challenge
sperimentare con i
consumatori



Innovation
Challenge
(prodotto innovativo)



Management
Challenge

Laurea Magistrale in Ingegneria Gestionale

Competizioni nazionali e internazionali



Competizione internazionale
Premio "Management Plan»



University Management
Competition (UMC)

18 Università
italiane
coinvolte

≈ 1000
studenti

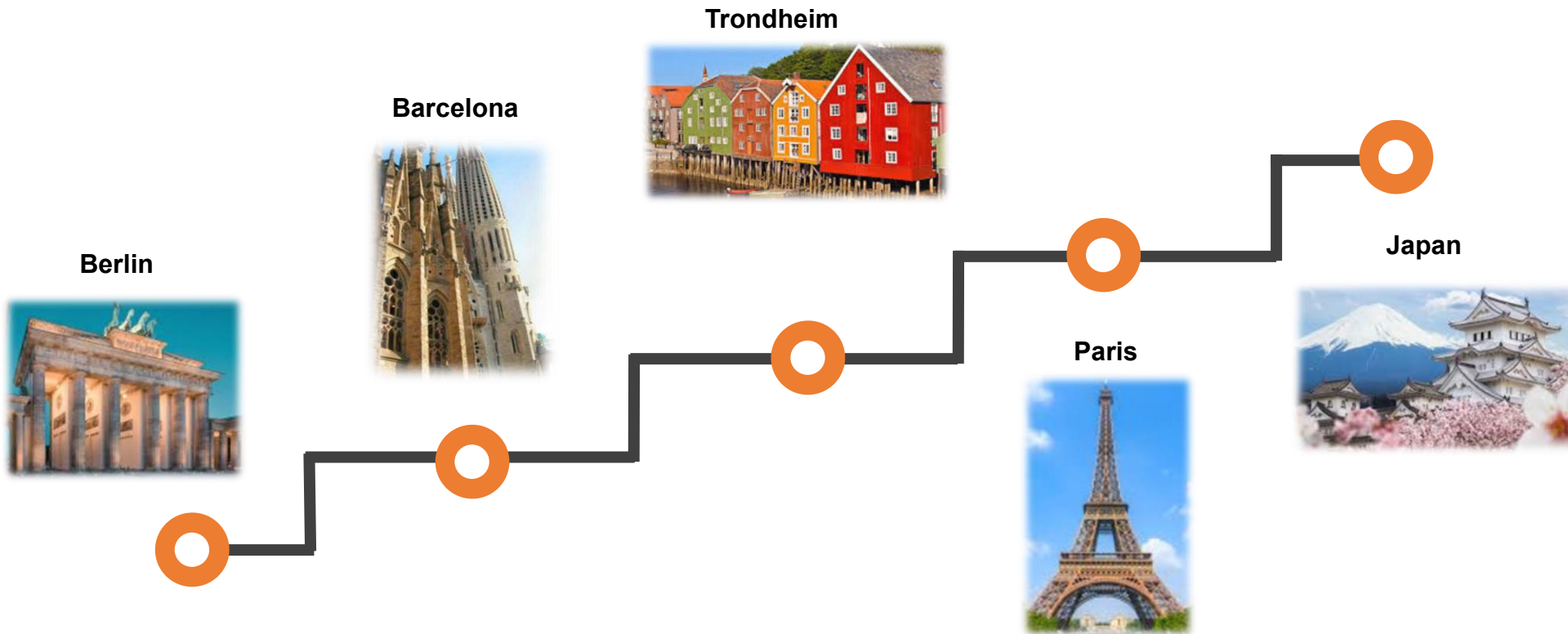


SUPPLY CHAIN
CHALLENGE

2° Edizione

Laurea Magistrale in Ingegneria Gestionale Internazionalizzazione

Più di 40 destinazioni Erasmus+...



...e ulteriori accordi internazionali!

Laurea Magistrale in Ingegneria Gestionale

Collaborazioni con aziende

Collaborazioni consolidate con aziende di ogni settore



**Lamborghini, FCA, Dallara,
Audi**



Boeing, Airbus



Electrolux, DAB, Saipem



Zara, Luxottica, Benetton



Conad, Acqua&Sapone



Danieli, Cimolai

....e molte altre (nazionali e internazionali)

Laurea Magistrale in Ingegneria Gestionale

Ospedali

- Healthcare Management
- Lean health processes
- Salute e tecnologie digitali



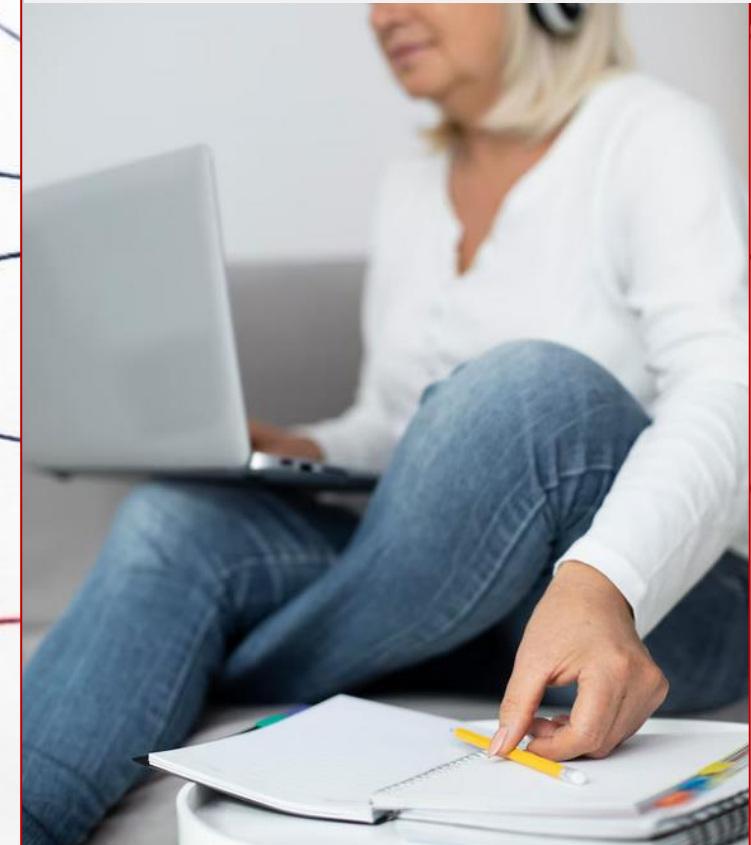
Contatti con l'estero

- Progetti europei
- Accordi con altre università
- Flussi di formazione



Lifelong learning

- Innovation Management & I4.0
- Lean Manufacturing
- Lean Office & Service Innovation



**Una grande rete
di opportunità**

Progetti con aziende

- Collaborazioni stabili
- Bandi nazionali
- Coinvolgimento nella didattica



Premi di studio



- Finanziati da aziende
- Finanziati da enti esterni
- Premi alla memoria

Laurea Magistrale in Ingegneria Gestionale

Collaborazioni e settori di impiego

Consulenza

Consulenza gestionale,
ICT, marketing

Aziende manifatturiere

Ottimizzazione delle
attività produttive

Libera professione Imprenditorialità



Organizzazioni pubbliche

Semplificazione dei
processi;
Organizzazione dei dati

Istituti di credito

Gestione dei clienti;
Analisi dei mercati
finanziari

Società di servizi

Snellimento dei processi;
Sviluppo servizi
innovativi;
Gestione delle relazioni
con i clienti

Laurea Magistrale in Ingegneria Gestionale

Ruoli

MARKETING

Analisi del mercato
Gestione del Brand
Comunicazione

ACQUISTI

Selezione e valutazione
dei fornitori
Controllo qualità

LOGISTICA

Ottimizzazione flusso materiali
Gestione del magazzino e
della distribuzione

RISORSE UMANE

Selezione del personale
Formazione del personale

CONTROLLO DI GESTIONE

Analisi e controllo dei costi
Pianificazione del budget

SISTEMI INFORMATIVI

Pianificazione/sviluppo SW e HW
Gestione ed elaborazione dati

R&S

Sviluppo prodotti innovativi
Analisi delle tecnologie

PRODUZIONE

Programmazione della produzione
Ottimizzazione dei processi
produttivi



Laurea Magistrale in Ingegneria Gestionale

Tirocinio aziendale

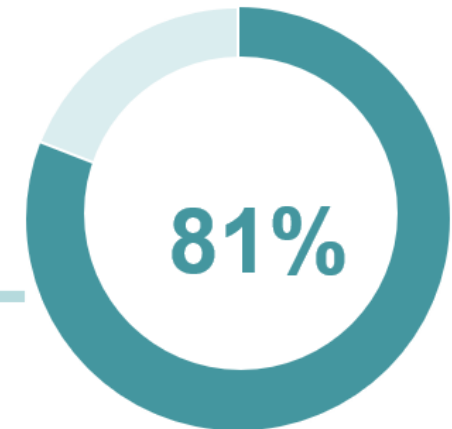
Possibilità di svolgere **Tesi in azienda**



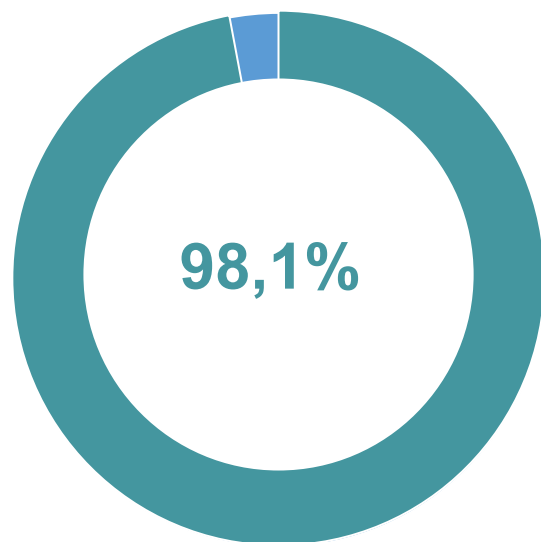
Durata media del tirocinio: **5 mesi**

Studenti che hanno ricevuto **proposte di occupazione durante il tirocinio**

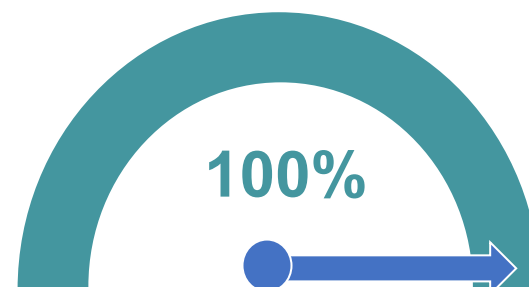
81%



Laurea Magistrale in Ingegneria Gestionale



**Tasso di occupazione a 1
anno dalla laurea**



**Efficacia della laurea nel
lavoro svolto**

Laurea Magistrale in Ingegneria Gestionale

Requisiti d'accesso

Devono essere soddisfatti entrambi i requisiti di seguito:

- **Voto della Laurea** utilizzata per l'accesso $\geq 84/110$
- Percorso di studio pregresso

Alternativa 1	possesso di una laurea conseguita presso un qualunque ateneo italiano appartenente alle classi L-7, L-8, L-9 DM 270/2004 e possesso di un numero minimo di CFU, ripartiti nei Settori Scientifico-Disciplinari (SSD) indicati	
	Almeno 18 CFU	ING-IND/16,17,35
	Almeno 18 CFU	ING-IND/10,11,13,14,21,22; ING-INF/04,05; SECS-S/01
Alternativa 2	possesso di una laurea conseguita presso un qualunque ateneo italiano appartenente a classi diverse da L-7, L-8, L-9 DM 270/2004 e possesso di un numero minimo di CFU, ripartiti nei Settori Scientifico-Disciplinari (SSD) indicati:	
	Almeno 30 CFU	ING-IND/16,17,35; ING-INF/04 Tra questi, almeno 5 CFU per ognuno dei settori: ING-IND/16,17,35
	Almeno 18 CFU	ING-IND/10,11,13,14,21,22; SECS-S/01 Tra questi, almeno 5 CFU per ognuna delle coppie di settori: ING-IND/10,11; ING-IND/13,14; ING-IND/21,22

Corso di Laurea Magistrale in Ingegneria Gestionale

BRIDGE MANAGEMENT AND ENGINEERING FOR A SMARTER FUTURE!

<https://orientamentodtg.gest.unipd>

