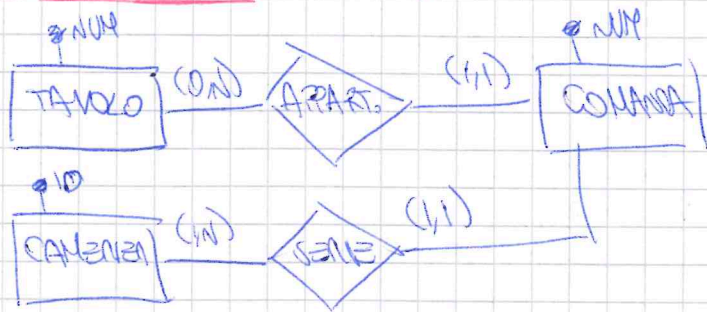
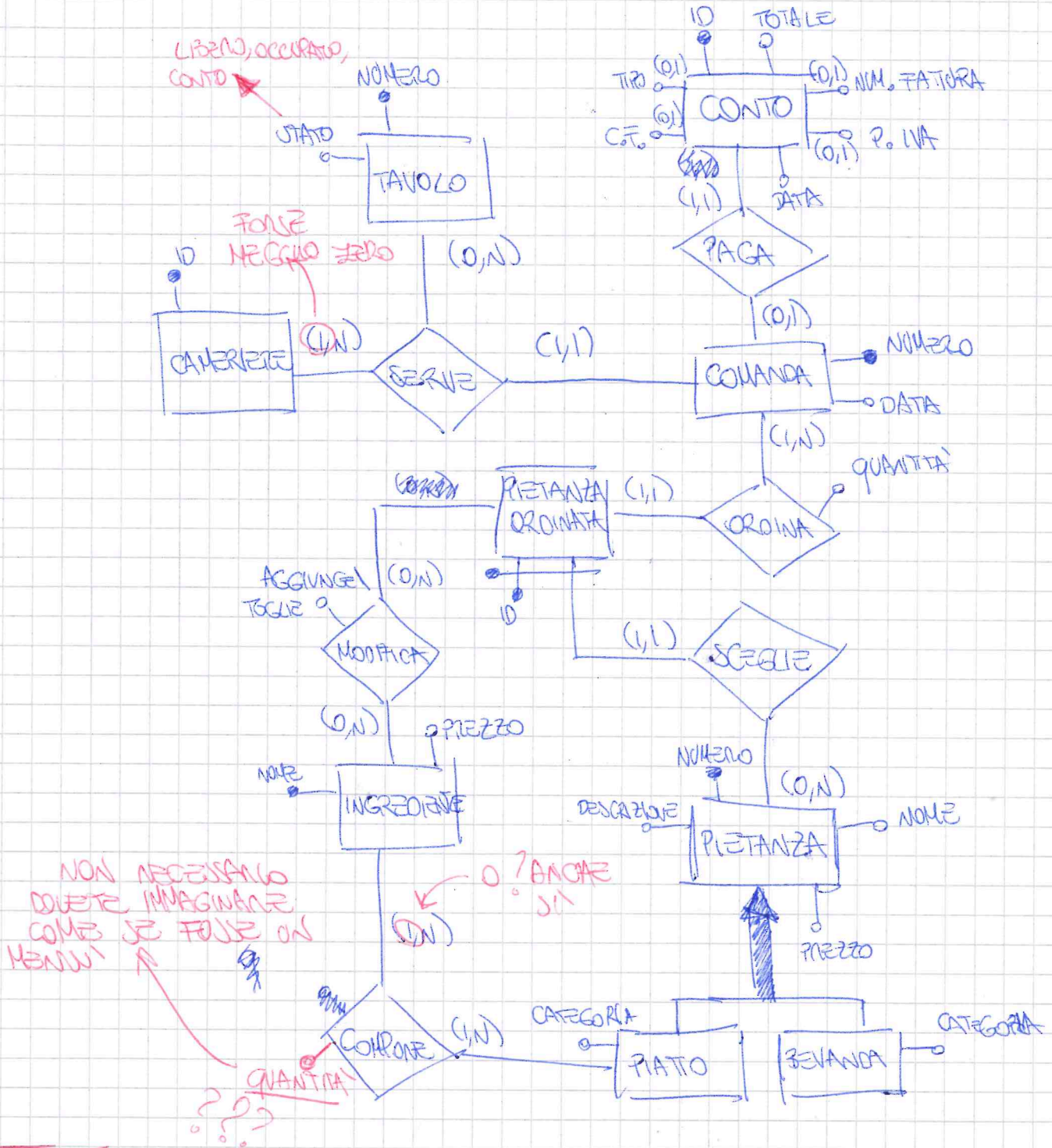
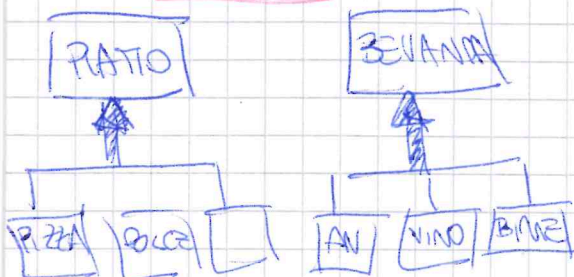


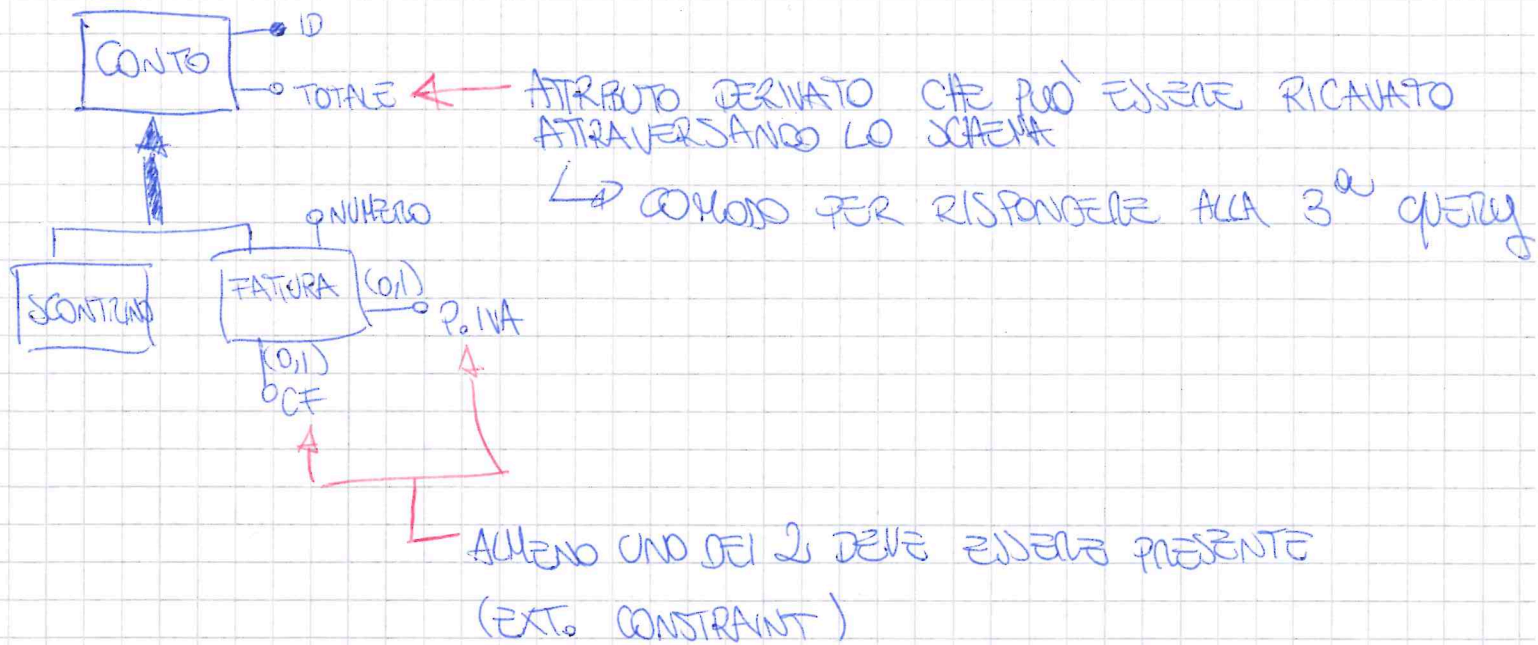
# 1) GESTIONE ORDINI PIZZERIA



FORMALMENTE CORRETTA  
 MENO OTTIMALE, LA CONTO È  
 SEMPRE ASSOCIATA AD UN TAVOLO E  
 AD UN CAMERIERE (TERRARIA)



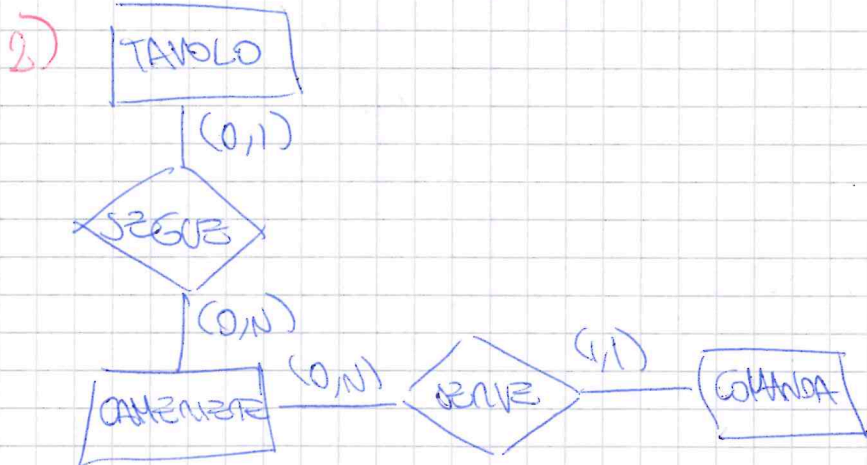
POSSIAMO VEDERE L'ATRIBUTO CATEGORIA COME  
 UNA GENERALIZZAZIONE DI 2° LIVELLO  
 CHE VENE RISTRITTATA CON ~~OPZIONE~~ 2



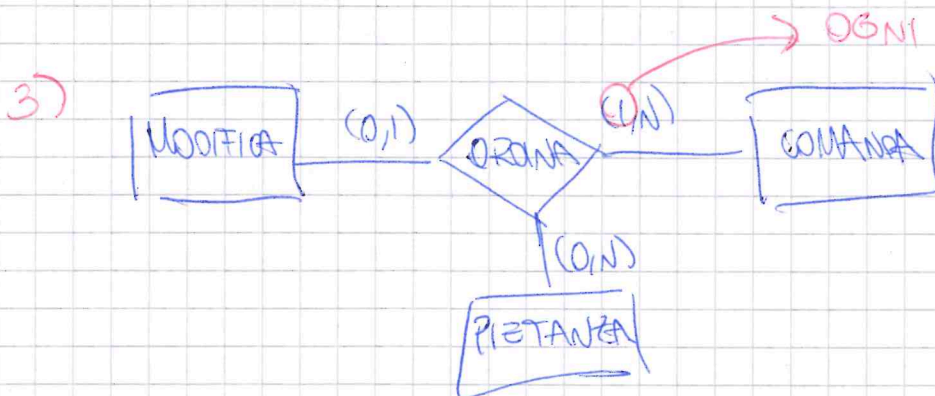
ERRORE COMUNI:



COME FACCO A SPECIFICARE CHE LA PIETANZA DELLA 2<sup>a</sup> COMANDA NON FA UNA MODIFICA SE NELLA 1<sup>a</sup> COMANDA INVECE C'ERA?



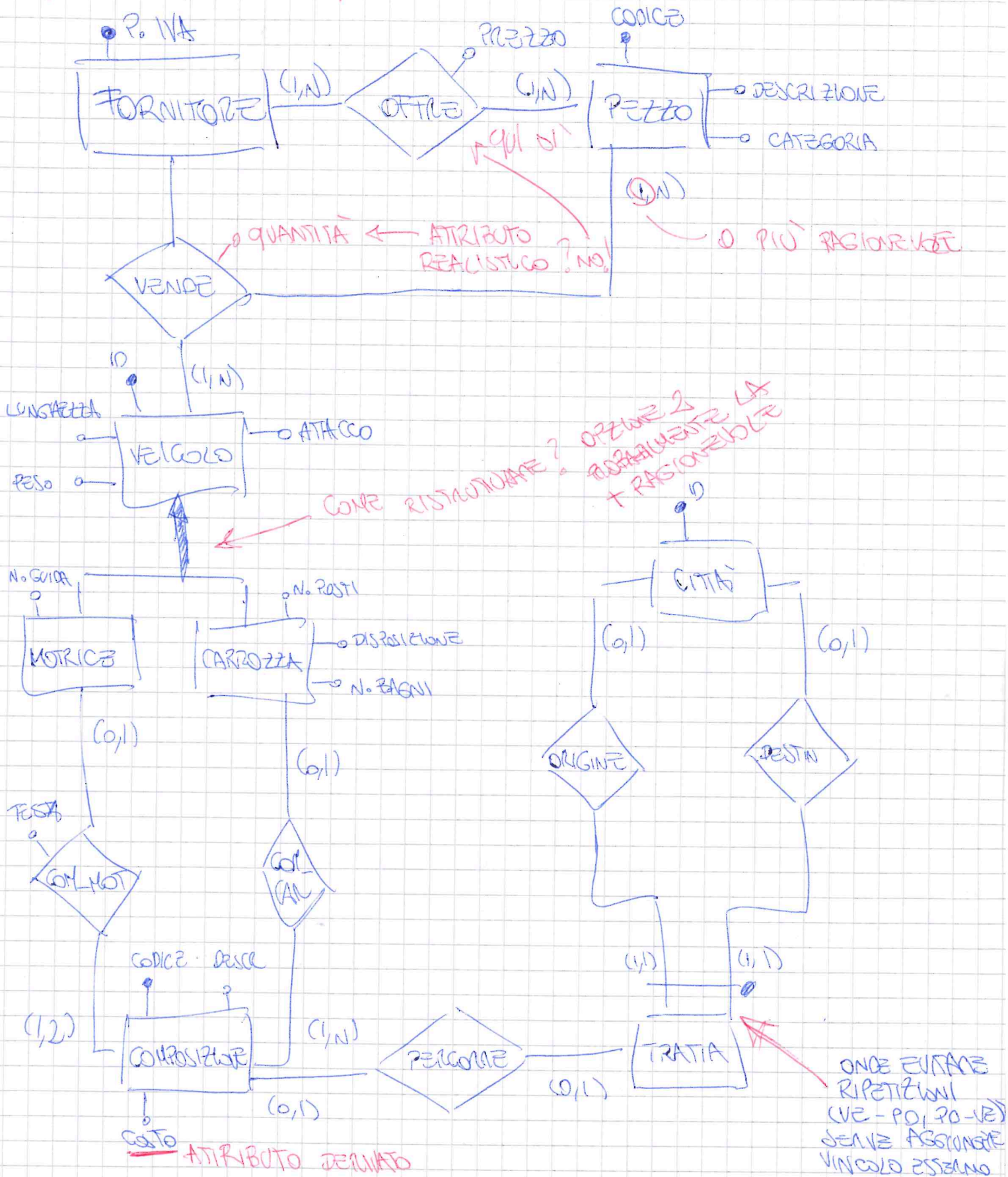
COME FACCO A SPECIFICARE LA COMANDA A CHE TAVOLO SI RIFERISCE?



OGNI COMANDA DEVE AVERE ALMENO UNA MODIFICA

SE 0: COMANDA SENZA PIETANZE

## 2) COMPAGNIA TRENI



SE RIMUOVO OFFERTE SIGNIFICA CHE NON SONO INTERESSATO A MEMORIZZARE IL CATALOGO OFFERTE DEL FORNITORE

→ SE MA ALLORA "PREZZO" VA SPOSTATO SU VENDE