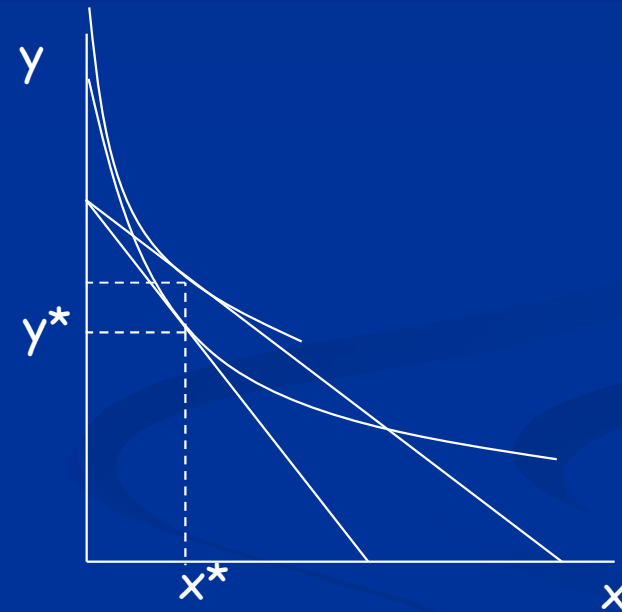
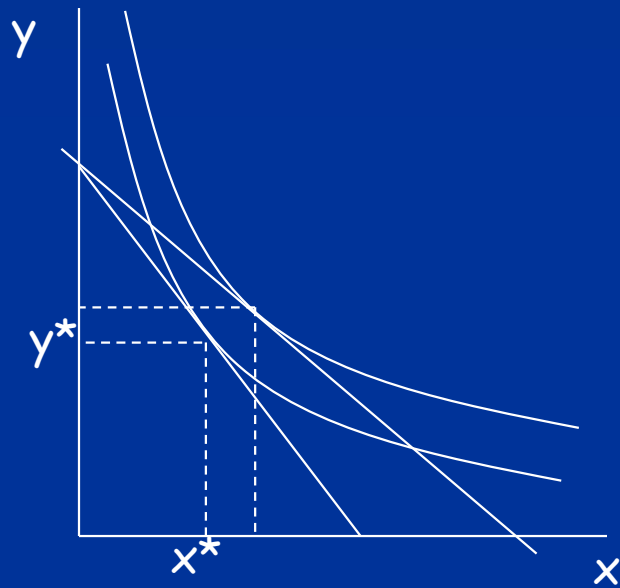


L'equilibrio del consumatore e variazioni di prezzo



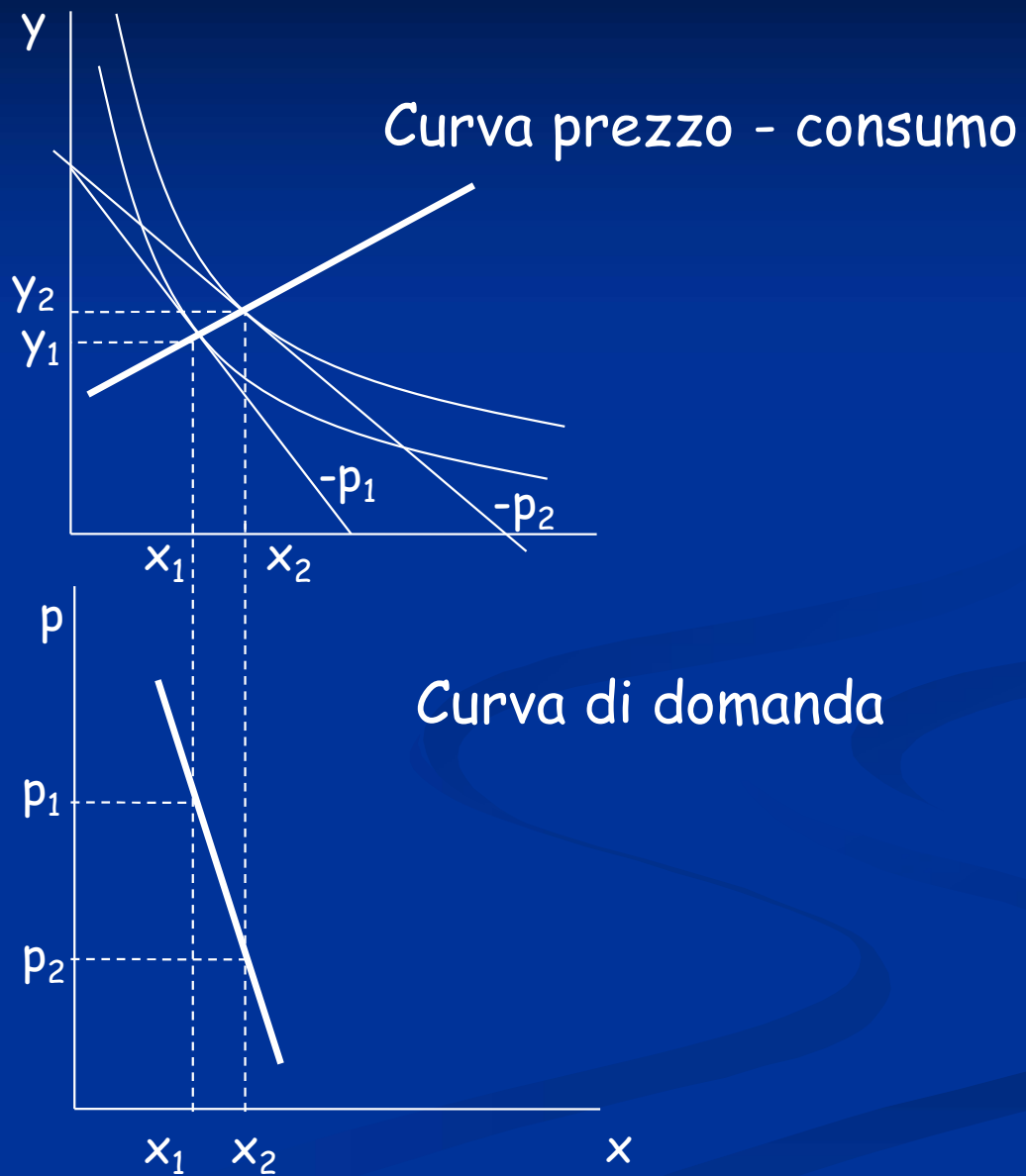
L'equilibrio del consumatore e variazioni di prezzo

- Al variare dei prezzi varia il vincolo di bilancio. Di conseguenza, il vecchio equilibrio non è più tale, il consumatore cambia il paniere scelto
- Questo **non** vuol dire che cambia gusti
- Senza sapere quali sono i gusti del consumatore non possiamo dire nulla su come varia la quantità consumata al variare del prezzo. Può aumentare (beni normali), rimanere inalterata, oppure addirittura diminuire

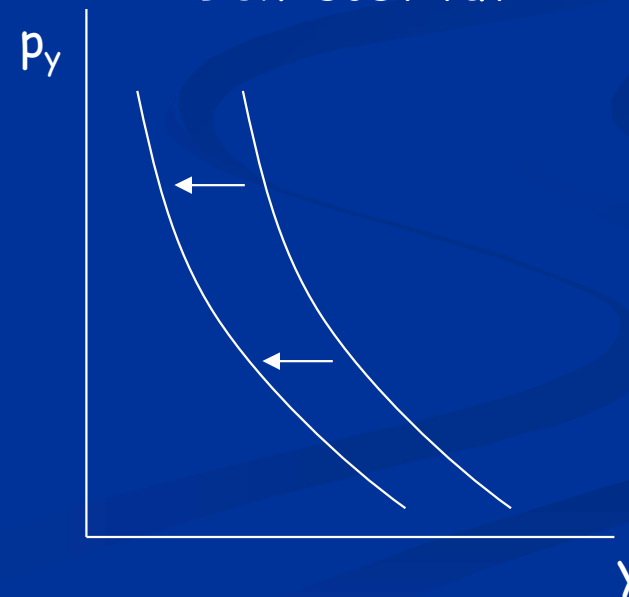
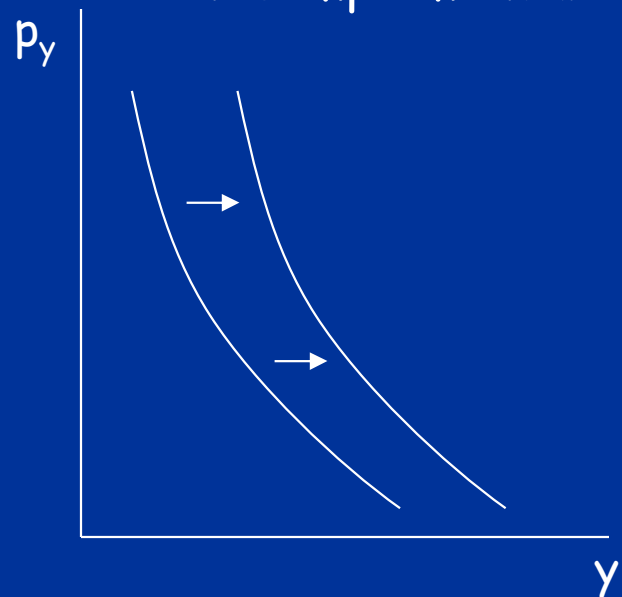
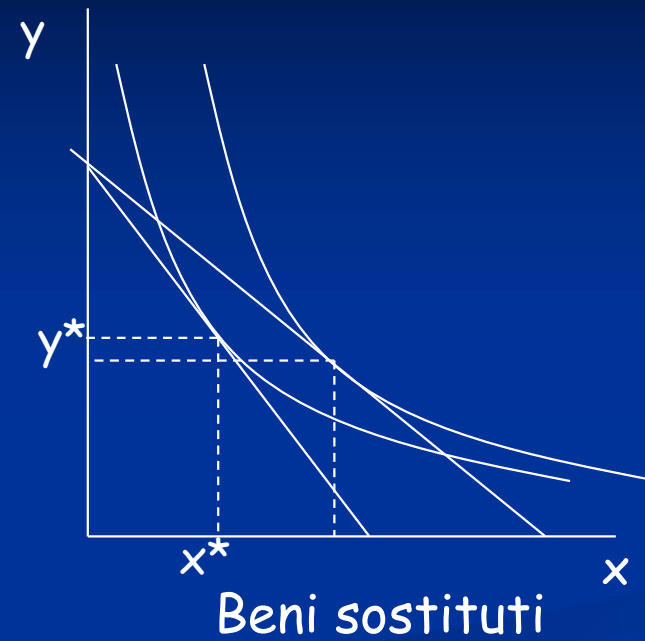
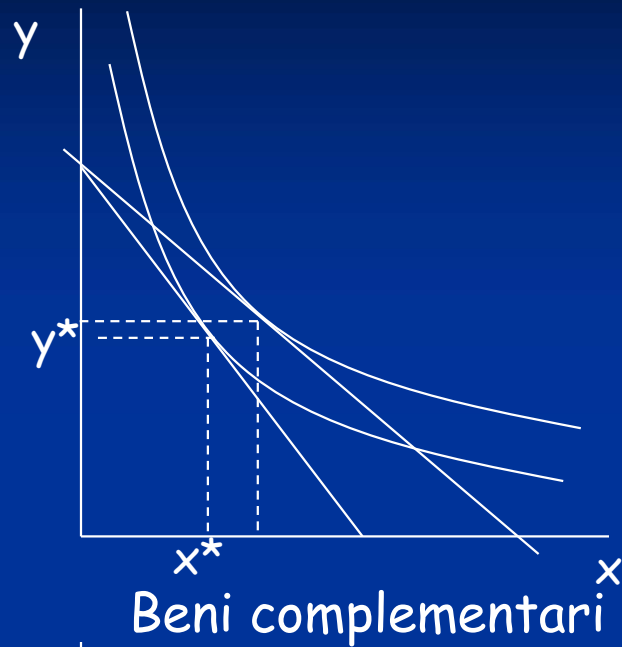
La curva di domanda individuale

- Curva di domanda: se varia il prezzo del bene x , come varia la quantità del bene x consumata dal consumatore, **a parità di altre condizioni?**
(*ceteris paribus*)
- Curva prezzo - consumi: individua i **panieri** scelti al variare del prezzo di un bene, *ceteris paribus*

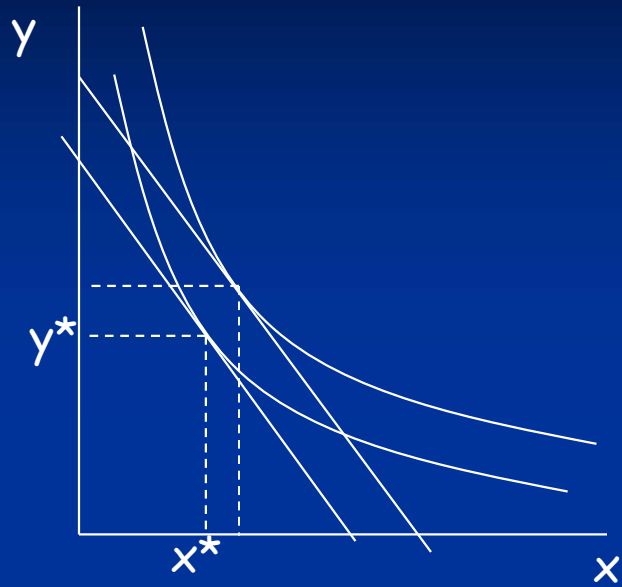
La curva di domanda individuale



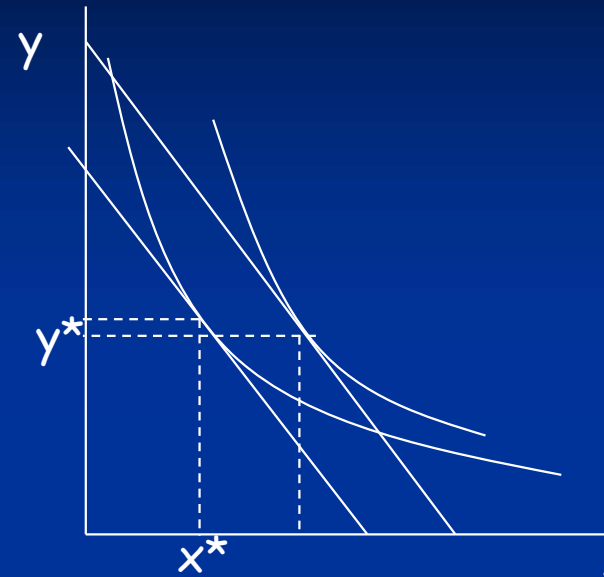
Variazioni di prezzo di altri beni



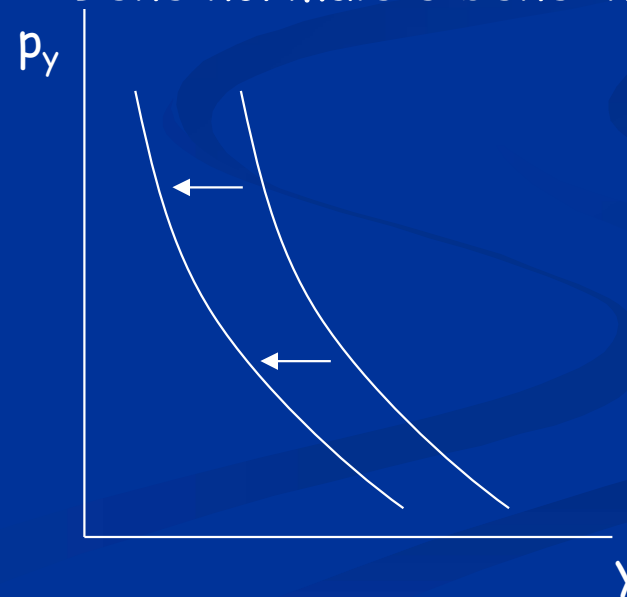
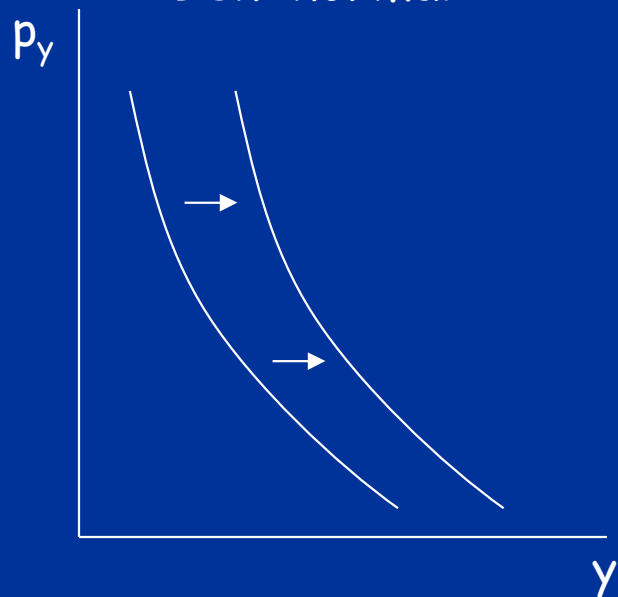
Variazioni del reddito



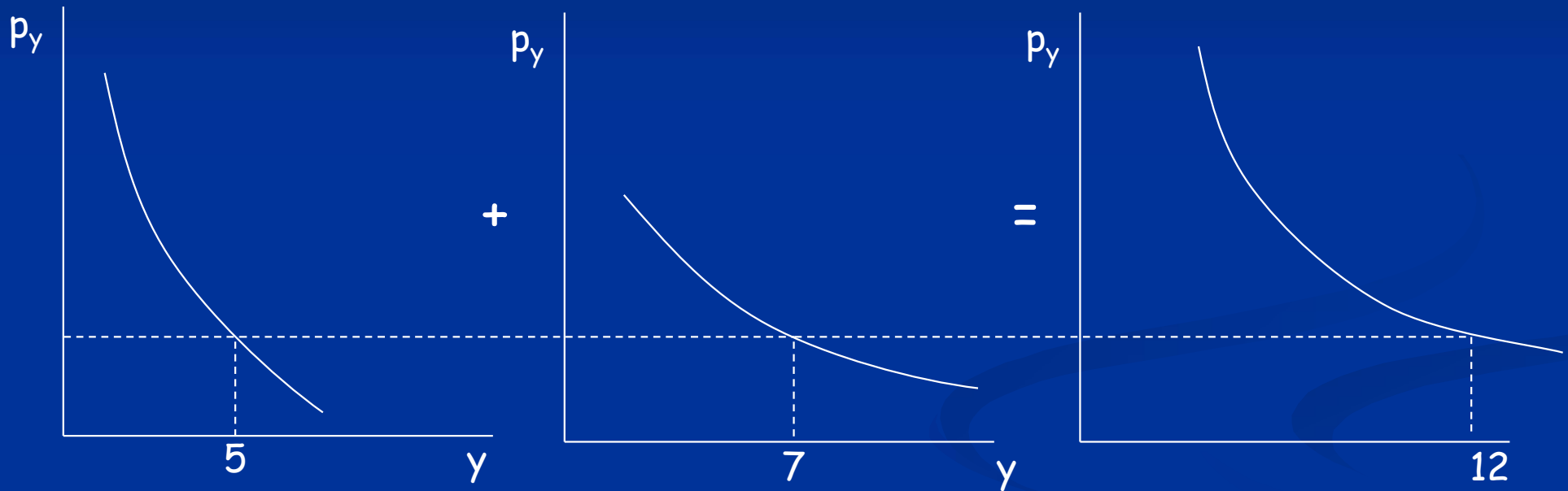
Beni normali



Bene normale e bene x inferiore



La domanda di mercato



L'elasticità della domanda

Se il prezzo varia di $\% \Delta p$, di quanto varia in percentuale la domanda del bene x ?

Elasticità:
$$\varepsilon = - \frac{\% \Delta x}{\% \Delta p} = - \frac{\Delta x}{x} \frac{p}{\Delta p}$$

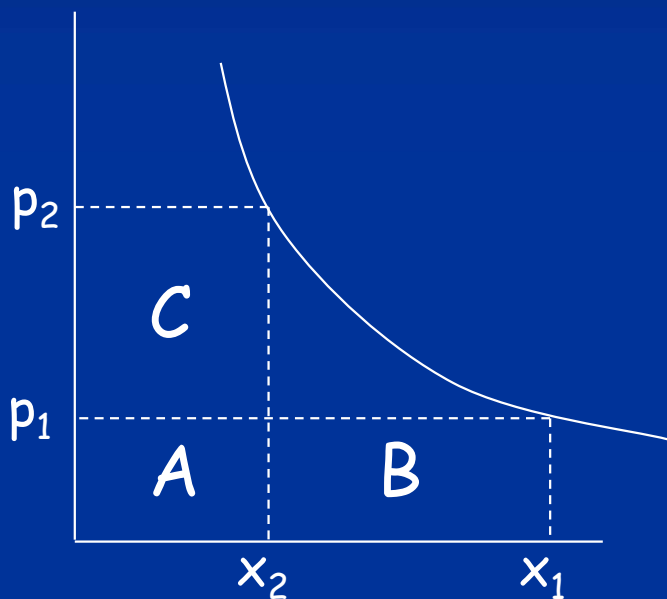
Elasticità puntuale:
$$\varepsilon = - \frac{\Delta x}{x} \frac{p}{\Delta p} = - \frac{\Delta x}{\Delta p} \frac{p}{x} \rightarrow - \frac{dx}{dp} \frac{p}{x}$$

Elasticità di arco:
$$\varepsilon = - \frac{\Delta x}{\bar{x}} \frac{\bar{p}}{\Delta p}$$

Elasticità incrociata:
$$\varepsilon_{xy} = - \frac{\% \Delta x}{\% \Delta p_y} = - \frac{\Delta x}{x} \frac{p_y}{\Delta p_y}$$

L'elasticità della domanda al prezzo e spesa totale

Se il prezzo varia di $\% \Delta p$, di quanto varia la spesa totale px ?



$$p_1 \Rightarrow p_1 x_1 = A + B$$

$$p_2 \Rightarrow p_2 x_2 = A + C$$

$$p_2 x_2 - p_1 x_1 = C - B = x_2 \Delta p + p_1 \Delta x$$

$$\varepsilon < 1 \Rightarrow -\% \Delta x < \% \Delta p \Rightarrow \Delta x \Delta p > 0$$

$$\varepsilon > 1 \Rightarrow -\% \Delta x > \% \Delta p \Rightarrow \Delta x \Delta p < 0$$

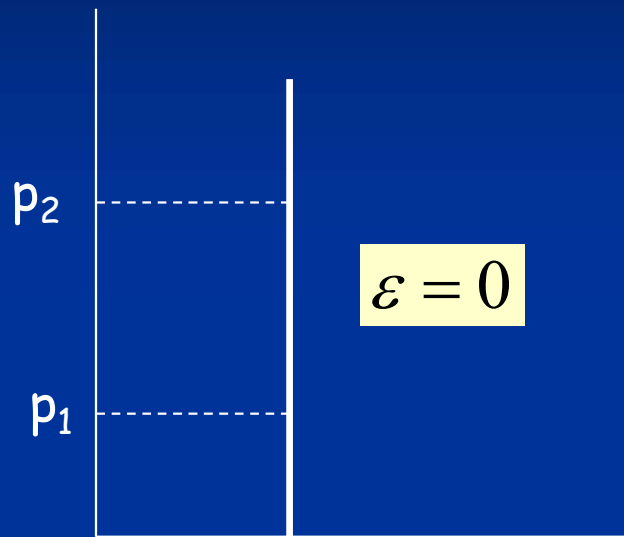
Fattori che determinano l'elasticità della domanda al prezzo

- Se il bene considerato ha validi sostituti, la sua domanda tenderà ad essere più elastica
- L'elasticità della domanda dipende da quanto il bene incide sul reddito del consumatore
- L'elasticità dipende dall'intervallo di tempo che consideriamo

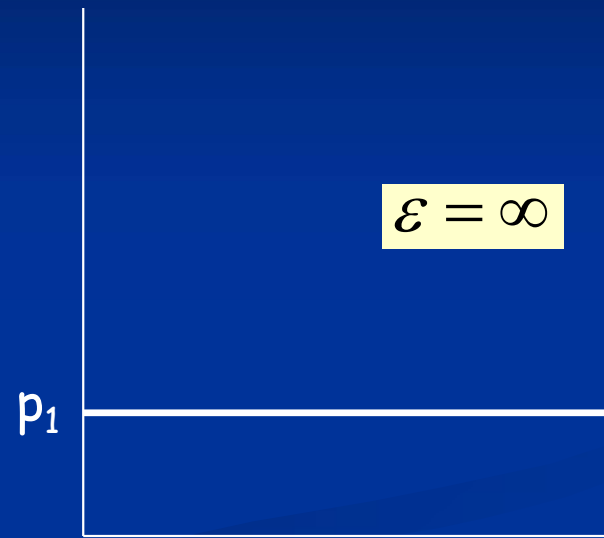
Fattori che determinano l'elasticità della domanda al prezzo

- L'elasticità di beni più dettagliati (o di marche) è maggiore di quella di beni generici
- Minore è la quota di reddito destinata ad un determinato bene, minore sarà la sua elasticità (beni durevoli e beni non durevoli)
- Dobbiamo distinguere tra breve periodo, in cui la nostra tecnologia di consumo è fissata, e lungo periodo (vedi benzina)

Elasticità della domanda al prezzo: casi particolari

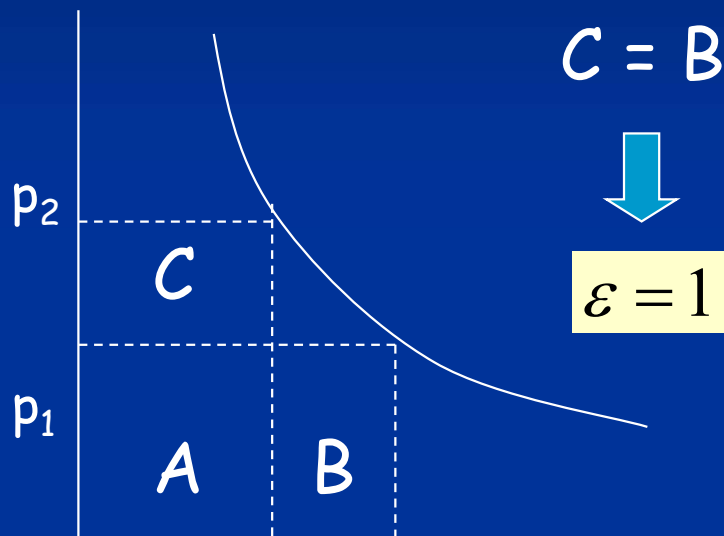


Domanda perfettamente anelastica

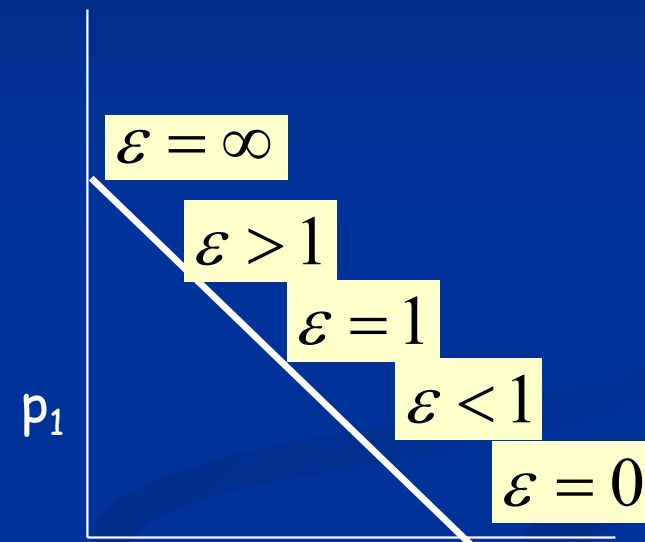


Domanda perfettamente elastica

Elasticità della domanda al prezzo: casi particolari



Curva di domanda
con elasticità
sempre unitaria



Curva di domanda
lineare

$$x = a - bp \Rightarrow$$

$$\varepsilon = -\frac{dx}{dp} \frac{p}{x} = -(-b) \frac{p}{x} = b \frac{p}{x}$$